



つかむ技 まわす技 ささえる技 つなぐ技

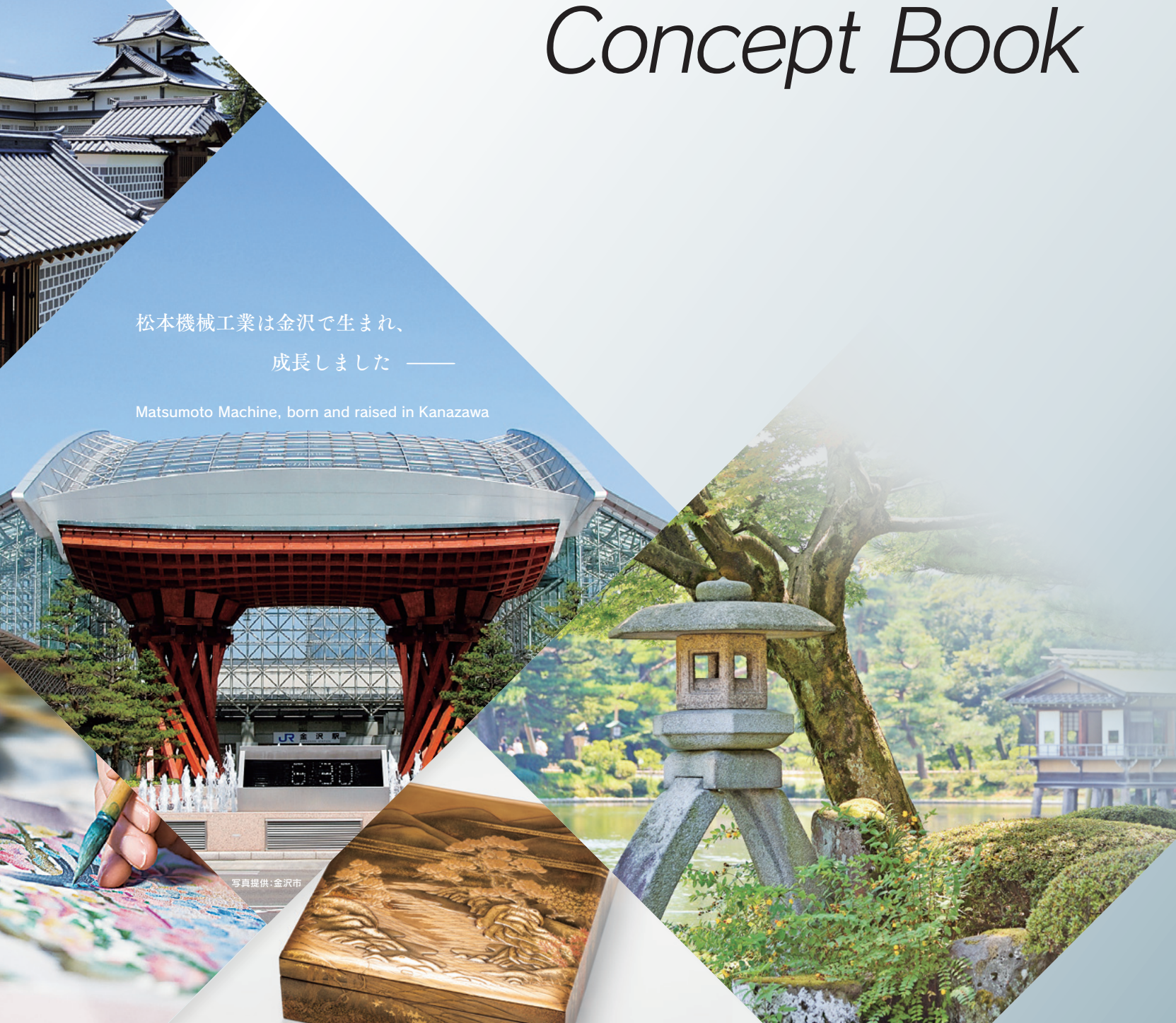
貴方の現場力を高めるパートナー MMK

Technologies for Chucking, Rotating, and Holding
MMK helps improve your machining capabilities

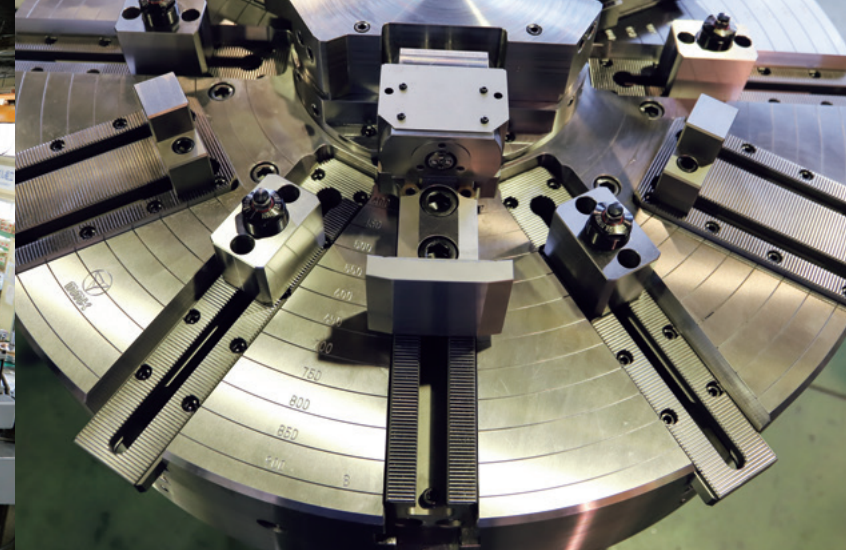
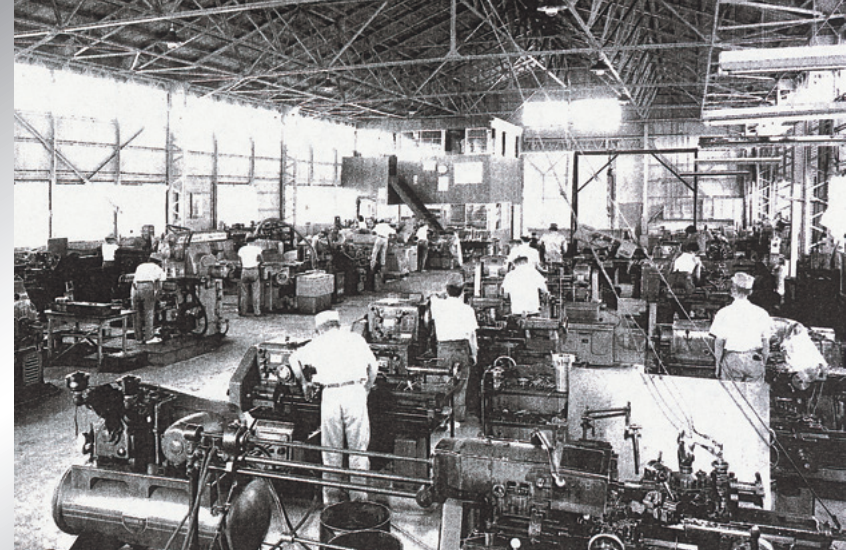
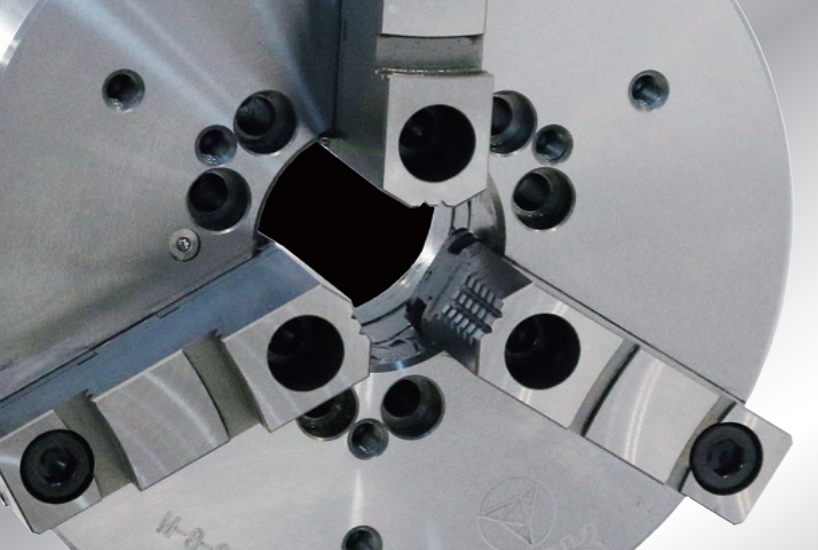
Concept Book

松本機械工業は金沢で生まれ、
成長しました ——

Matsumoto Machine, born and raised in Kanazawa



写真提供: 金沢市



私たちの原点

昭和30年代、目覚ましく進化を遂げ、日本の高度経済成長を支えた旋盤。

その一方で、旋盤にワークピースを固定するチャックは、国内では脆弱な鋳物チャックしかありませんでした。

「旋盤の能力を十二分に発揮させ得るチャックをつくろう」

そんな使命感と情熱に駆られたちっぽけな町工場が、1960(昭和35)年10月、浸炭焼き入れ研磨した

スクロールとマスタージョーを用いた強力型精密スクロールチャックを開発しました。

今につながる松本機械工業の原点です。

時代が移り、従来の概念を超えてものづくり現場が進化した今も、私たちの使命感と情熱は変わりません。

「つかむ技」「まわす技」「ささえる技」「つなぐ技」に磨きをかけ、

工作機械周辺機器の分野でお客様の要望に応える新たな価値づくりに挑戦し続けています。

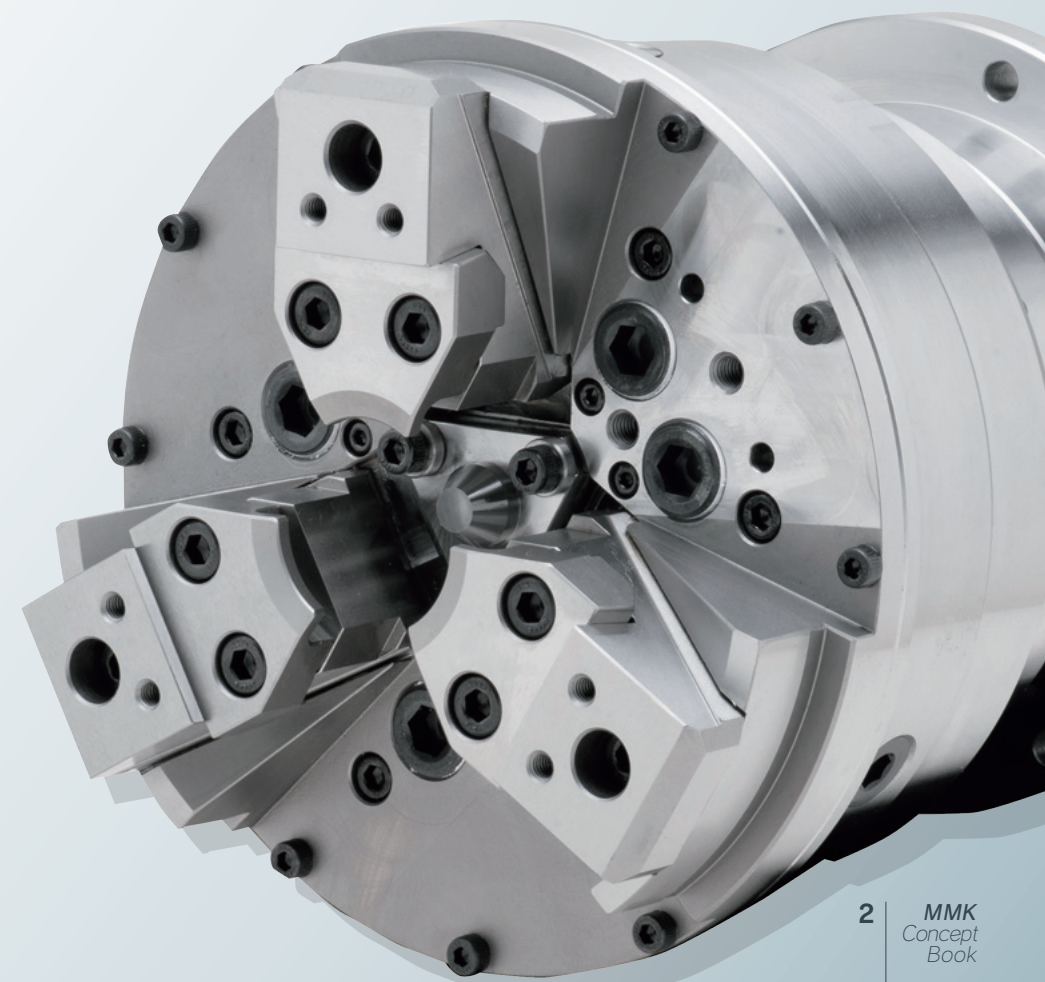
MMK
Matsumoto Machine Kanazawa

Our Origin

Lathe technology developed enormously in the middle of the 20th century, and this played a role in Japan's rapid postwar economic growth. However, lathes need chucks to hold workpieces in place, and at the time, only fragile chucks made of cast metal were available in Japan.

In October of 1960, a small factory, driven by the goal of developing a chuck that would utilize the lathe's full capability, developed a high-precision, rigid scroll chuck with carburized, quenched, and ground scroll and master jaws. This was the origin of Matsumoto Machine.

Despite changing times and evolutions in manufacturing technologies and facilities, our enthusiasm and sense of mission remain as strong as ever. We look forward to continuing to refine our chucking, rotating, holding and connecting technologies, taking on challenges to create new value and meet customer needs for machine tool accessories and peripherals.



企業理念

Corporate Philosophy

誠の心

誠は天の道なり。これを誠にするは人の道なり。
～儒教の経書の中で特に重要とされる四書の中庸より～

社是 職場を通して社会に奉仕
企業の繁栄と社員の幸福を増進
創意と工夫で技術の革新

社訓 信頼される人間になろう
信頼される製品を作ろう
信頼される会社になろう

Sincerity

"Sincerity is the way of heaven. The attainment of sincerity is the way of men."
(From the *Doctrine of the Mean*, one of the Four Books of Confucianism, which are regarded as particularly important among the Chinese classics of Confucianism)

Mission Statement: Contribute to society through work.
Promote the company's prosperity and employees' welfare.
Innovate in technologies using creativity.

Company Motto: Be individuals that are trusted.
Make products that are trusted.
Establish a company that is trusted.

全員主役の経営 先端職人経営

社員一人ひとりが自発的に行動し、心を込めたモノづくりで、常に革新を図ります。

私たちは、「開発設計力」・「技術技能力」・「サービス力」を磨き、工作機械メーカー様、機械商社様と一体となってユーザー様にとって真のパートナーであるよう努めております。共感・共創のビジネススタイル「C turn B to B to C」を実践し、ユーザー様の問題・課題に適切な解決策を発想し商品化に努め、新技術に挑戦します。

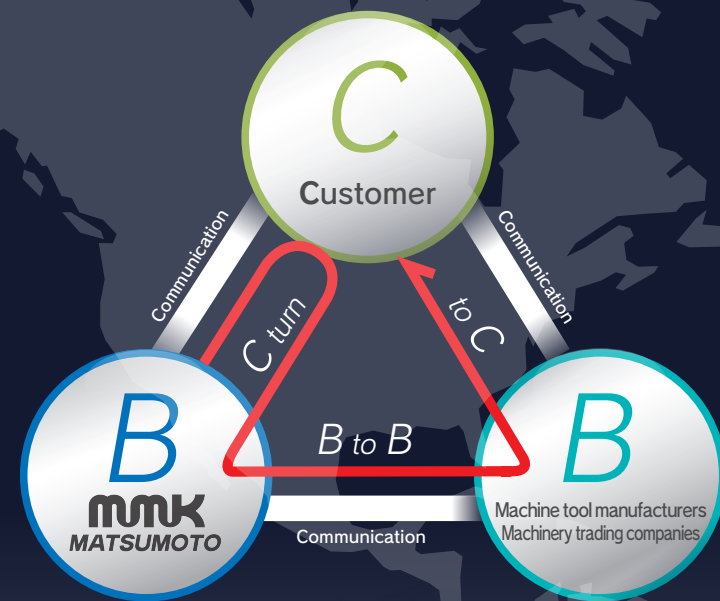
Running Our Business with a Focus on Employees and Artisanship

We strive to help employees work independently, with an eye on innovation, as passionate creators.

To better serve our users, we work with machine tool manufacturers and machinery trading companies as part of our efforts to improve our development and design capability, our technological capability and artisanship, and our customer service. We practice the "C turn B to B to C" business style, with a focus on understanding and working alongside our customers, in order to develop products that solve existing problems and issues, as well as products that aim to address new challenges.

共感・共創のビジネススタイル

Business Style Focusing on Empathy and Co-creation



Customer turn Business to Business to Customer

繋がりを大切に『お客様の最高のパートナー』を目指します

We value our relationships, and aim to be the best partner to our customers

5つの「C」が実現する 共感・共創のビジネススタイル

The 5 Cs to Bring About a Business Style Focusing on Empathy and Co-creation



Product

松本機械工業では、

下記3つの汎用パワーチャックのほか、

多様なワークピースの形状や使用条件に対応する

オーダーメイドのデザインチャックを提案しています。

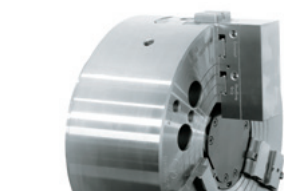
At Matsumoto Machine, we offer the general-purpose power chucks shown here, as well as custom-designed chucking solutions for your unique workpiece shapes and working conditions.

つかむ技 Chucking Solutions

MMK **SMED** SYSTEM Single Minute Exchange of Device System

進化1 クイック段取替 Quick Setup Evolution 1

- クイックジョーチェンジチャック 6in.-18in.
Quick Jaw Change Chuck



座ぐり穴のない爪
爪交換時従来比 1/10

Boltless

Jaw exchange: 1/10 of standard time



ダブルスライド構造
Double slide key



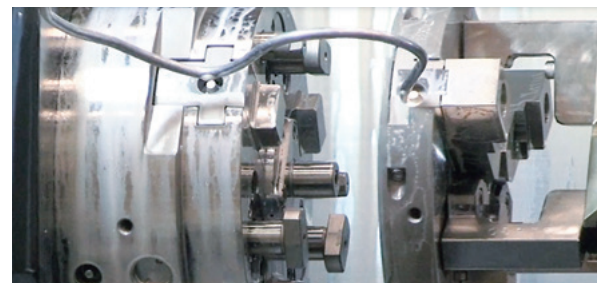
端面交換式(爪自動交換対応)
End-face jaw exchange
(robot-compatible)



自動交換イメージ
Automatic exchange image

進化2 自動段取替 Automatic Setup Evolution 2

- オートジョーチェンジチャック 8in.- 24in.
 - オートチェンジチャック 4in.- 6in.
- Auto Jaw Change Chuck
Auto Change Chuck



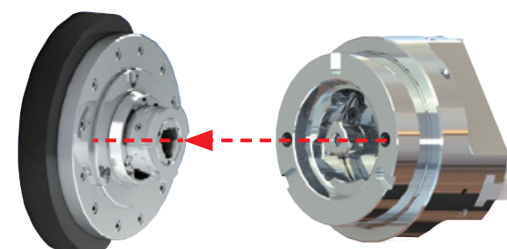
チャック本体
Chuck body



交換プレート
Exchange plate

進化3 自動段取替 (チャックまるごと交換) Automated Setup (Whole Chuck Change) Evolution 3

- MAC



旋盤主軸
Lathe Spindle

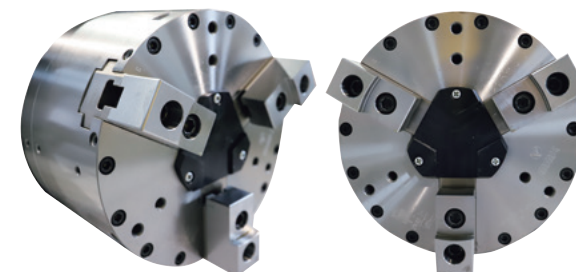
高精度平行ジョー GH
GH High-precision Chuck

異なるワーク形状のチャッキングをチャック毎に
自動交換できるシステム

A system that can automatically change chucks for different workpiece shapes with each chucking.

進化4 “0”段取替 “Zero” Setup Evolution 4

- サーボチャック 8in.-12in.
Servo Chuck



- ・ロングストローク(10inφ40mm)で高精度
- ・把握径の数値制御

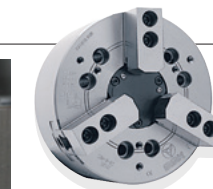
- ・ Long stroke (10", φ40 mm) and high accuracy
- ・ Numerical control of chucking diameter

機械全体のエネルギー消費量の低減を実現
Energy consumption of the entire machine can be reduced.

Z 汎用モデル Conventional model

- ▶ 貫通穴径が大きく、作業性に優れ汎用性が高い
- ▶ 高速回転にも対応

Excellent workability and high versatility with big thru-hole diameter
Applicable with high-speed rotation



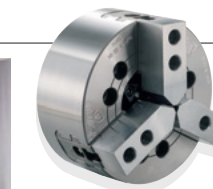
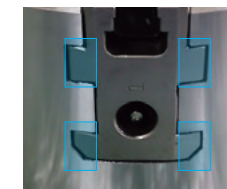
シングルスライド
Single-slide

He 重切削対応モデル Heavy duty model

MMKオリジナル 高剛性ダブルスライド

- ▶ チャッキング時のワークピース浮き上がりが少ない
- ▶ 高剛性かつ長時間のチャッキング精度保持を実現
- ▶ 高剛性で重切削にも対応

MMK Original High-rigidity Double Slide
Minimize workpiece uplift in chucking
High rigidity and accurately holding under long tact chucking
Applicable with heavy duty and high rigidity



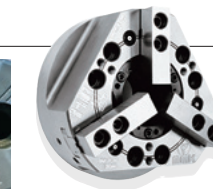
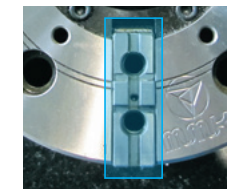
ダブルスライド
Double-slide

GH GX 高速回転及び高精度対応モデル High-speed rotation and high-precision model

MMKオリジナル クロスキー

- ▶ 高速回転と高精度を実現
- ▶ セレクション位置を間違える心配がなく、容易かつ正確な爪の位置決めが可能
- ▶ 引き込み構造により爪とワークピースの浮き上がり現象を抑制(GX)

MMK Original Cross Keys
High-speed rotation and high-precision
Easy and accurate jaw setting without worrying about serration
Slant down structure helps restrain the jaws and workpiece uplift



クロスキー
Cross-key

Product



Automation, Around the Clock

多品種少量生産 1品流しからの自動化

Automation of high-mix, low-volume production for seamless one-piece flow.

夕方5時から翌朝8時、ロボットが人に代わり実現します。

サステナビリティを推進

- ・夜間電力の活用によるエネルギー効率を高めます
- ・自動段取替えて、1個流しの生産
- ・中仕上げ寸法の自動計測で初品から良品

ステーキホルダーの皆さまへ

私たちは、「造り過ぎない」を心がけています。これは、地球資源を大切に、次世代へ豊かな環境を引き継ぐための私たちの誓いです。造り過ぎないは、未来への贈り物。一つひとつの製品に、持続可能な明日への願いを込めて。

From 5 PM to 8 AM robots take over, ensuring continuous and efficient production.

Driving Sustainability Forward

Optimized energy use: maximizing efficiency by utilizing nighttime electricity.
Seamless low-volume, high-mix production with automated setup changes.
Automated measuring of pre-finish dimensions ensures quality production from the first piece.

To Our Stakeholders

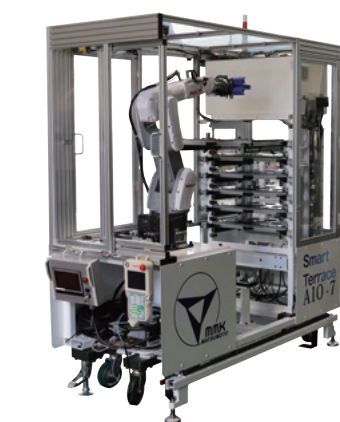
We believe in “making just enough.”
This is our pledge to protect the Earth’s limited resources and pass on a thriving environment to future generations. Thoughtful production isn’t just smart—it’s our gift to the future.
Every product we create carries a vision for a more sustainable tomorrow.

つなぐ技 Connecting Solutions

Smart Terrace AIO 自動段取替えロボット システム

Automatic setup exchange System

オプション Options



AIO-S

小型フレーム

Small Frame



AIO-L

大型フレーム

Large Frame



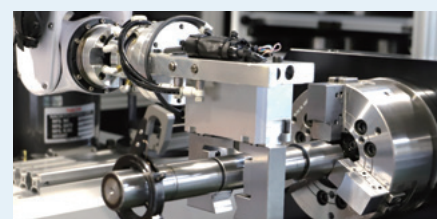
AIO-M

中型フレーム

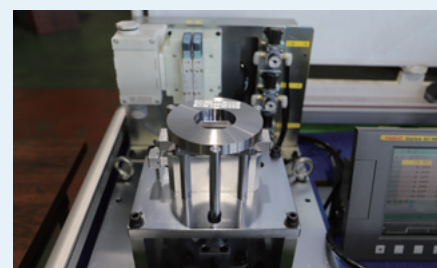
Medium Frame

● 計測器

Measuring instruments



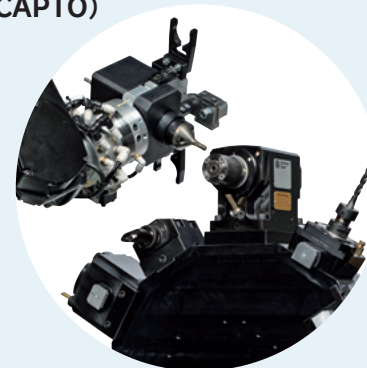
ロボットハンド定寸装置
Measuring robot hand for cylindrical grinders



機外ワーク計測装置
Out-of-machine workpiece measuring device

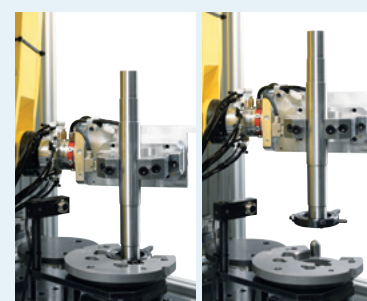
● 工具交換 (CAPTO)

Tool Exchange (CAPTO)



● 円筒研削盤向けケレ自動交換装置

Automatic dog exchange device for cylindrical grinders



洗浄

Cleaning

超音波洗浄

Ultrasonic Cleaning

超音波洗浄

Ultrasonic Cleaning

温風機

Warm air heater



温度調節器
(取付位置未定)

Temperature Controller

エアブローステーション
Airblow station

移動

Movement

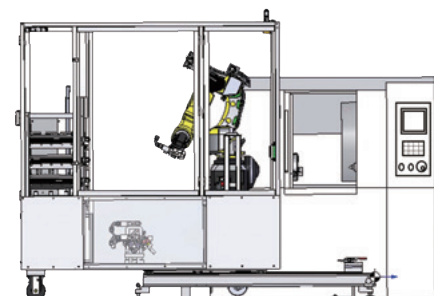
自動ティーチング

Automatic Teaching



段取り時、移動できる

Can be moved during setup

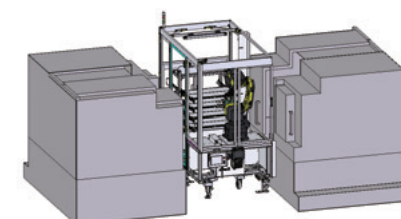
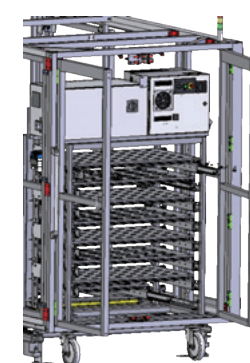


段取り時は、ロボットが横750mmにスライド
(オプション AIO-M仕様ストロークは、機種で変わります。)

Option for robot to slide 750 mm during setup
The stroke of the AIO-M varies with the model

2台連結

2-unit coupling



マルチ多段ストッカー

Multi-stage multi-stocker

Product

独自開発の高剛性精密軸受と、高クランプ力のブレーキシテム、
さらに独OTT社のウォーム&ホイールを搭載した「まわす技」で、
現場の生産性向上に貢献します。

航空機や自動車のエンジン部品など、高精度複雑形状の加工でも採用されています。

Matsumoto Machine's rotary tables feature our proprietary high-rigidity precision bearings, a high-clamping-force brake system, and German-made OTT worm and wheel gears, for improved productivity at your factory.

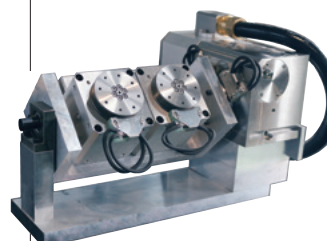
Our customers use them for high-precision machining of complex aircraft and automobile engine parts and more.

まわす技 Rotating Solutions

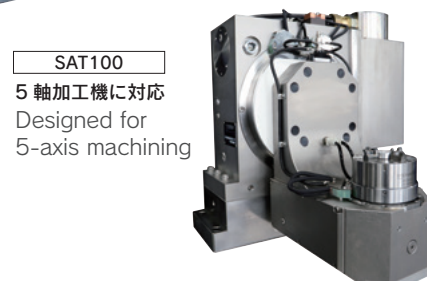
EDM・レーザー機用テーブル Tables for EDMs and laser machines



SBii170 大貫通穴ワイヤ放電加工機用
Big thru hole,
for wire electric discharge machines



DDQ90
コンパクト立方体形状
Compact, cubic

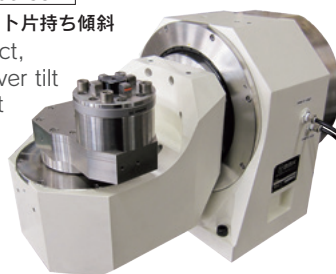


SAT100
5軸加工機に対応
Designed for
5-axis machining

ダイレクトドライブテーブル Direct-drive tables

DDAT106-SSH

コンパクト片持ち傾斜
Compact,
Cantilever tilt
support



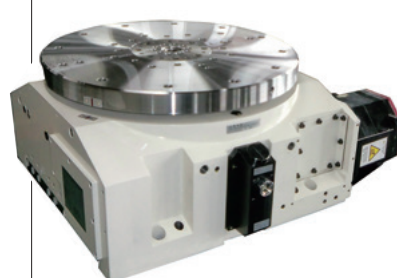
DDAT506

NC傾斜
NC tilting



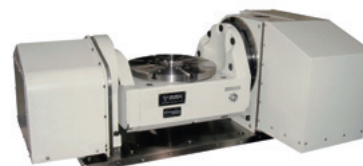
DD132
モータ2ヶ直列配置型
Twin motor tandem

NCテーブル NC tables

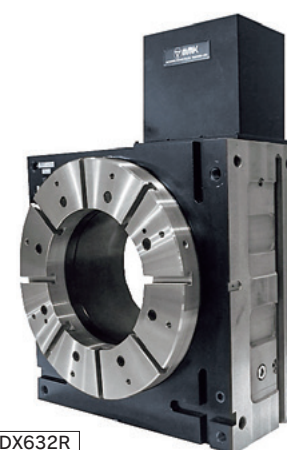


MDO406

専用機15ポート
ロータリージョイント内蔵 max. 80min⁻¹
For special machine
Rotary joint 15 ports,
Max. speed: 80 min⁻¹

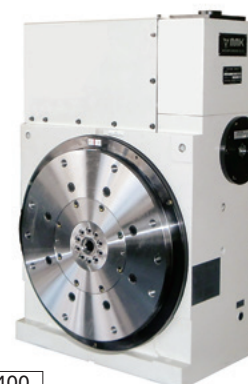


MDAT353S-ECT
NC傾斜
NC tilting



MDX632R

3面基準搭載貫通穴大
3 datum faces, Big thru hole



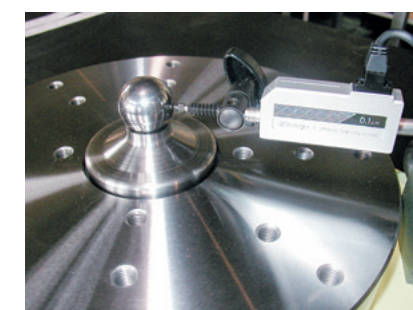
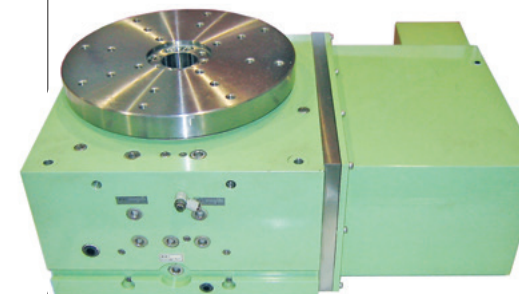
MDU400

横型マシニングセンタ用
For horizontal machining centers

スピンテーブル Spin tables

MT-320

テーブル径φ320
グラインディングセンタ用 max. 200min⁻¹
Table dia. φ320,
For grinding center machine Max. speed: 200 min⁻¹



MMKカスタマイズ商品 MMK customized products



CX253

チャック・シリンダ内蔵
オールインワンテーブル
All-in-one table with built-in
chuck and cylinder

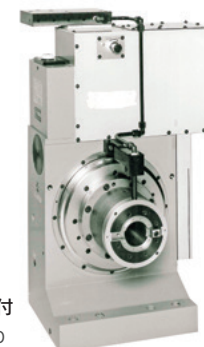


MDD200

両面形
Double face

MDUB323-HCS

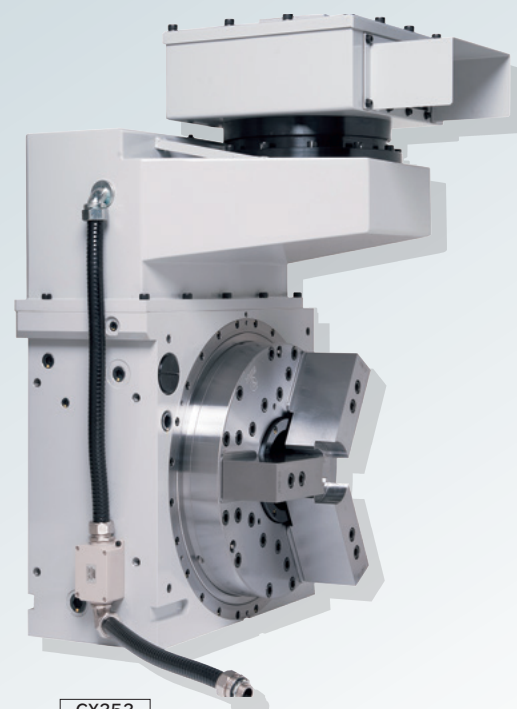
BT50ホルダークランプ機能付
With BT50 holder clamp
system



Total coordinate

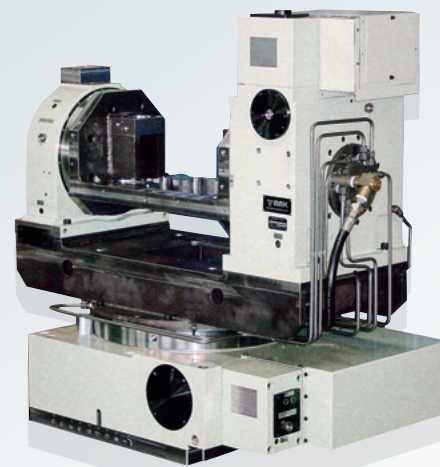
「つかむ技」「まわす技」「ささえる技」に加え、
ロボットとのシステムインテグレーションを提案し、生産性向上につながる
トータルコーディネートを行っています。

Our full-system solution proposals feature robot integration alongside
chucking, rotating, and holding devices for improved productivity.



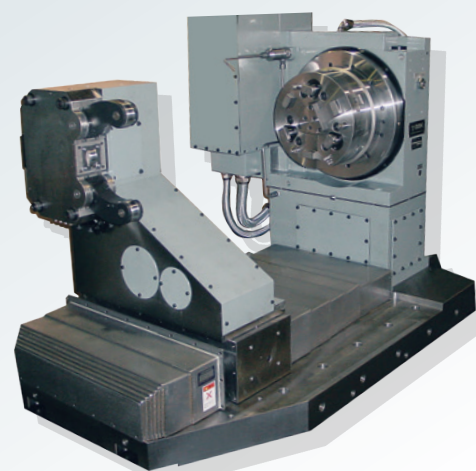
CX353

チャック・シリンダ内蔵オールインワンテーブル
+ケーブル旋回ボックス
All-in-one table with built-in chuck and
cylinder + cable swivel box



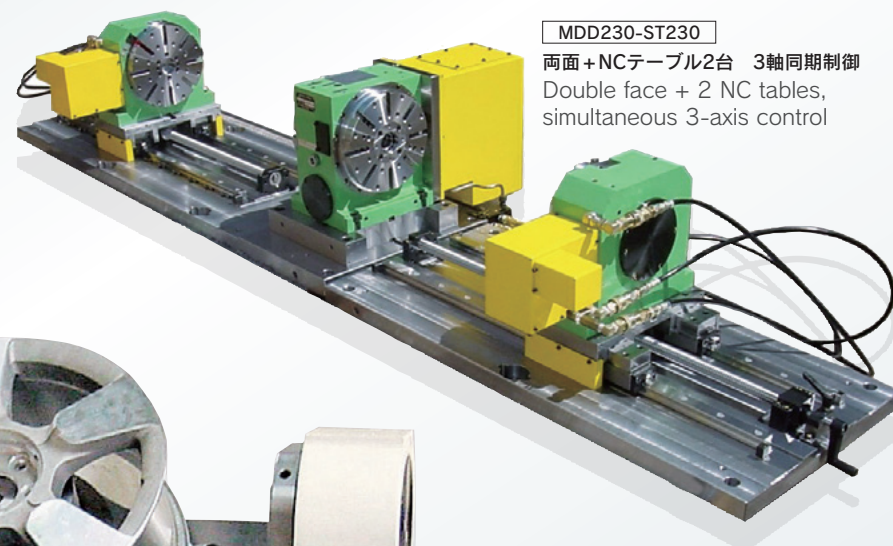
MD630R×ST400×MDU400R

クレードル形+横置きNCテーブル
Cradle type + horizontal NC table



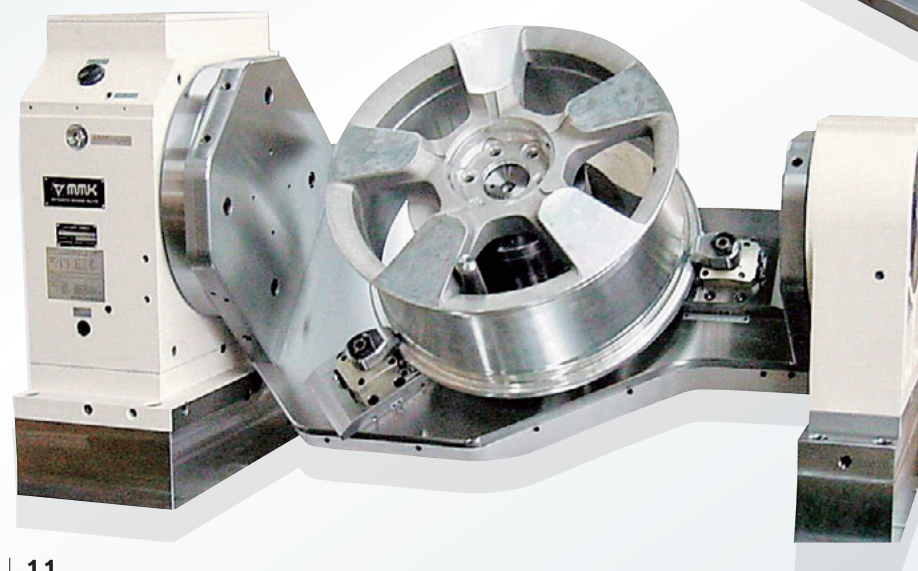
MD403L×AJC-12

NCテーブル+オートジョーチェンジチャック+振れ止め
NC table + auto jaw change chuck + steady
rest



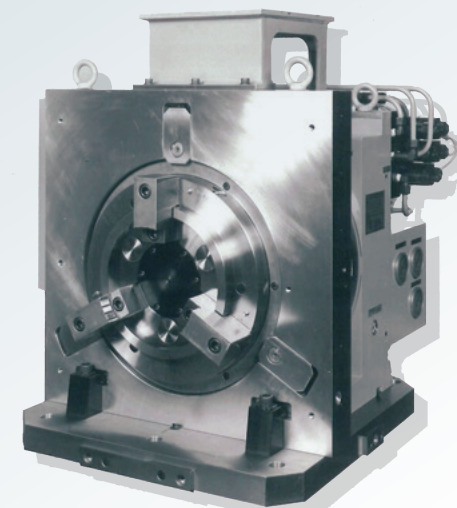
MDD230-ST230

両面+NCテーブル2台 3軸同期制御
Double face + 2 NC tables,
simultaneous 3-axis control



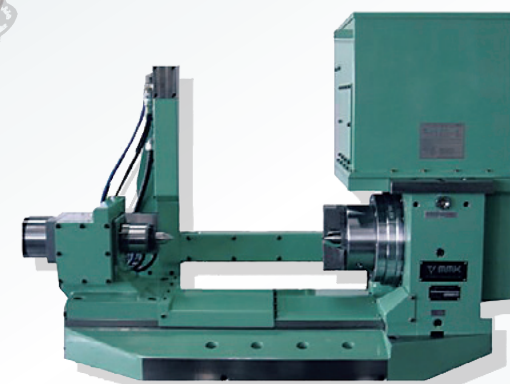
MD406R-PDM

クレードル形+アルミホイールクランプ治具
Cradle type + aluminum wheel clamping jig
fixture



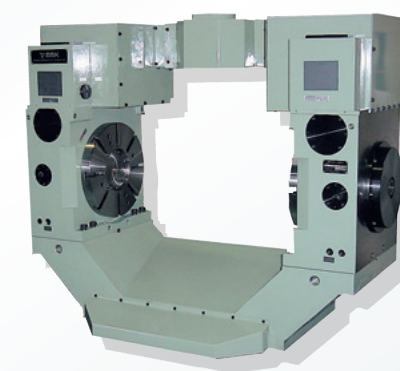
MD500L×AJC-15

オートジョーチェンジチャック付き
With auto jaw change chuck



MDV233R

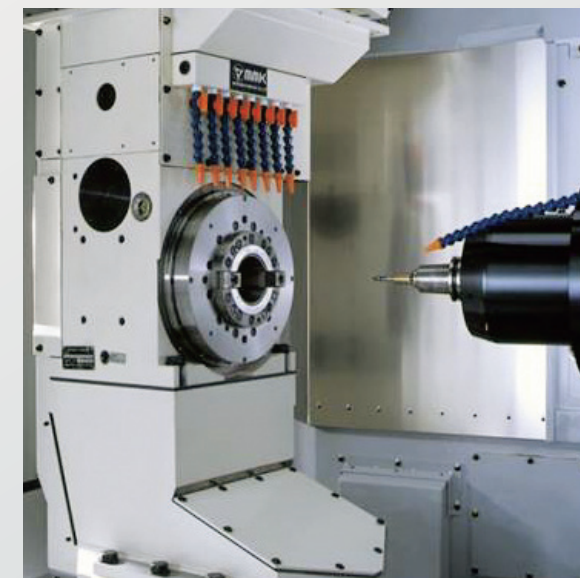
油圧チャックシリンダ+テールストック
With hydraulic chuck cylinder + tailstock



MDU323RL

同期制御形薄物ワーク用
Simultaneous control

機械搭載例 Application Examples

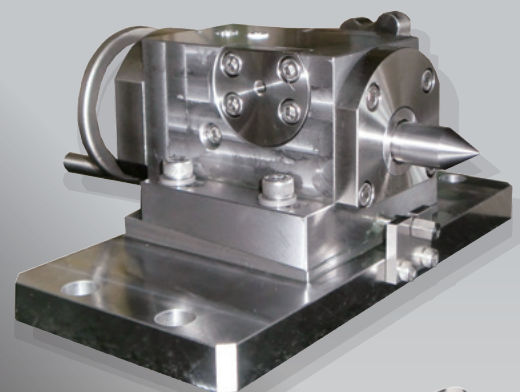


Product

変形、共振を発生しやすいシャフト材などの
回転加工に欠かせない「ささえる」機能を持った
各種周辺機器を開発、提案しています。

Turning workpieces like shafts, which require attention to
bending and sympathetic vibration, calls for the type of
holding functions that our accessories can provide.

ささえる技 Holding Solutions



テールストック
Tailstock

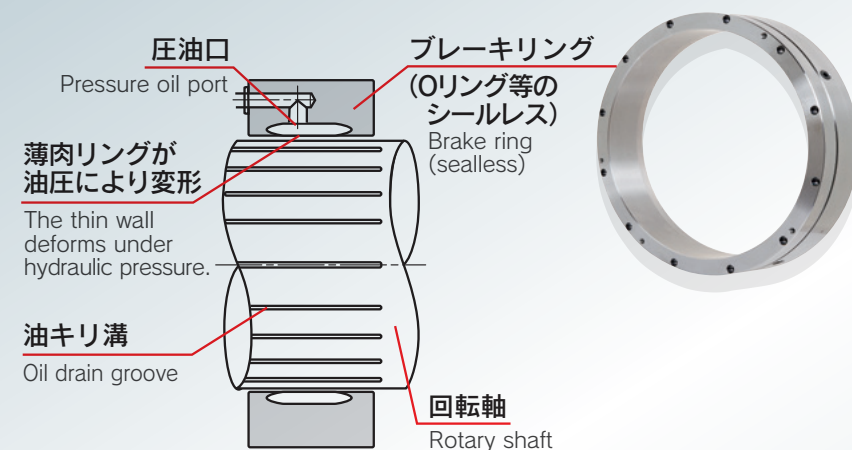


自動芯出し振れ止め
Automatic centering
steady rest



サポートテーブル
Support table

MMKオリジナル ダイアフラムブレーキ MMK Original Diaphragm brake



ダイアフラムブレーキは、停止状態の回転体を、油圧により薄肉リングを
変形させ、軸を強固にクランプ、外力が加わっても回転体を動かないよう
に強固に把持します。
ロータリーテーブル、5 軸加工機の首振り主軸、複合加工機のタレットな
どに使用されています。

Our diaphragm brakes use hydraulic pressure to deform the thin ring
walls, clamping rotor shafts in place tightly enough to prevent them from
moving even if external force is applied.
They are used for rotary tables, the oscillating spindles of five-axis
machining centers, the turrets of multitasking machines, and more.

要素商品 Components

OTTウォーム&ホイール 高速回転から微少送りまで

OTT worm gear sets
From high-speed rotation to fine feed



バックラッシュゼロ
Backlash zero

CSR (Corporate Social Responsibility)

人も企業も社会の一員

身近な環境を皆で良くしたい。

People and Companies are All Members of Society.
Working Together for a Better Environment for All.



社員写真
Employees



工場見学 3DCAD作図 金沢子どもおしごと体験
Kanazawa Children Job Experience Tour
松本機械工業株式会社



ボランティア
Volunteer Activities



じゃれじゃれ祭り
Jyare Jyare Matsuri



先端職人経営学会
Advanced Craftsmanship Management Study Meeting



松本機械工業株式会社

東京営業所 〒193-0832 八王子市散田町5-13-6ハイラークKATO 101
Tokyo Branch 101 Hilark-Kato, 5-13-6 Sanda-machi, Hachioji-shi, Tokyo 193-0832 Japan
Phone 042-673-6896 Facsimile 042-673-6897

名古屋営業所 〒485-0023 愛知県小牧市北外山710-3さくらビル2F A号室
Nagoya Branch Room A 2F, Sakura Bldg, 710-3 Kitatoyama, Komaki-shi, Aichi 485-0023 Japan
Phone 0568-43-0071 Facsimile 0568-43-0091

東北出張所 〒960-8252 福島県福島市御山字一本木10-7カーサおやま2F A号室
Tohoku Sub-branch Room A 2F, Casa-Oyama, 10-7 Oyamaippongi, Fukushima-shi, Fukushima 960-8252 Japan
Phone 024-597-7541 Facsimile 024-597-7541

サービスセンター 〒920-0059 石川県金沢市示野町二80
Service Center Ni-80 Shimeno-machi, Kanazawa-shi, Ishikawa 920-0059 Japan
Phone 076-268-4122 Facsimile 076-268-5279

North America 5835 NE 122nd Ave. Ste.135, Portland, OR 97230 U.S.A.
OREGON/U.S.A. Phone +1(0)888 665 1118



対象:本社工場・東京・名古屋営業所



対象:本社工場

会社概要／沿革

Company Profile and History



社 名	松本機械工業株式会社
本 社 所 在 地	石川県金沢市示野町二80番地 電話番号 076-267-3211 / FAX番号 076-268-5279
代 表 者	代表取締役会長 松本 要 代表取締役社長 松本 晶久
創 業	1948年(昭和23年) 6月
資 本 金	7,200万円
従 業 員	90名
売 上 高	18億円
取 引 銀 行	北國銀行・三菱東京UFJ・商工中金・金沢信用金庫
工 場 規 模	敷地 9,348㎡ 建物延 5,342㎡
事 業 内 容	ロボットによる自動化のSI事業及び工作機械周辺機器の製造販売 工作機械周辺機器 油圧チャック及び各種チャッキングシステム・NC円テーブル・ 超精密エアーチャック・自動芯出振止装置 他

Company Name	Matsumoto Machine Co., Ltd.
Head Office Location	Ni-80 Shimeno-machi, Kanazawa City, Ishikawa Prefecture Phone 076-267-3211 / Facsimile 076-268-5279
Company Representative	Kaname Matsumoto, Director Chairperson Akihisa Matsumoto, President
Established	June, 1948
Capital	72 million yen
Employees	90
Sales	1.8 billion yen
Banks of Account	Hokkoku Bank, The Bank of Tokyo-Mitsubishi UFJ, Shoko Chukin Bank, Kanazawa Shinkin Bank
Factory Size	Site area: 9,348 m², Total building area: 5,342 m²
Business Description	Manufacture and sales of machine tool accessories Hydraulic chucks, chucking systems, NC rotary tables, ultraprecision air chucks, self-centering steady rests, SI business of automation by robots and manufacturing and sales of peripheral equipment etc.

1948年 6月	松本機械製作所として創業。チェーン・歯車・機械器具の製造開始。
1960年10月	旋盤用チャックの製造販売を開始。
1961年 2月	資本金200万円で松本機械工業株式会社を設立し、法人に組織変更する。
1968年 5月	油圧チャックの製造販売を開始。
1982年 1月	フランスのSMP社、ドイツのOTT社と提携。NCロータリーテーブルを開発。
1995年 1月	アメリカのNORTHFIELD PRECISION社と提携。精密エアーチャックの取扱い開始。
2月	ドイツTUV社によるCEマーキング適合認定。(チャック・シリンダー・NCテーブル)
4月	アルミホイール専用加工用チャック開発。
1997年 5月	JQA品質保証企業登録制度 ISO9001 に認定。JQA-1723(本社・東京・名古屋・大阪営業所)
1998年 5月	アルミホイール専用加工用省段取りチャックWTiQ開発。
2000年 5月	ロボット用各種ハンドリング商品化。
2005年 1月	MMK MATSUMOTO CORP.(米子会社)設立
2010年 7月	MMK MATSUMOTO EUROPE SASU(仏子会社)設立
2013年 4月	JQA品質保証企業登録制度 JISQ9100 に認定。JQA-ASO110(本社)
6月	クランクシャフト・カムシャフト研削用チャック開発。
2016年 8月	自動芯出し振れ止め商品化。
2017年	ロボットによる爪自動交換可能チャック「ROBO-QJC」開発。 サーボチャック1次改良進化...把握力・精度の向上。 サーボチャック2次改良...把握力域の拡大(低圧・高圧共精度の向上、制御性向上)。
2021年	Smart Terrace AIO開発。 リニアポジションセンサーシステム開発。
2021年 5月	Smart Terraceの商標登録
2022年 3月	HQJC 開発。(ROBO-QJC を高精度・高剛性・高寿命に進化)。
2023年 1月	ケレ自動交換装置、測定装置開発
10月	工具交換の自動化を開発
2024年11月	チャックまるごと交換 MAC の開発
11月	一直 24 時間の商標登録
12月	
June 1948	Founded as Matsumoto Kikai Seisakujo. Started production of chains, gears, machinery, and appliances.
October 1960	Started production and sales of lathe chucks.
February 1961	Incorporated as Matsumoto Machine Co., Ltd. with capital of 2 million yen.
May 1968	Started production and sales of hydraulic chucks.
January 1982	Entered into partnership with SMP (France) and OTT (Germany). Developed an NC rotary table.
January 1995	Entered into partnership with Northfield Precision (USA). Started dealing in precision air chucks.
Februar	Our chucks, cylinders, and NC tables were certified by TUV (Germany) as compliant with CE marking requirements.
April	Development of a specialized chuck for aluminum wheel machining.
May 1997	Head office, Tokyo branch, Nagoya branch, and Osaka branch were accredited with ISO 9001 certification by the Japan Quality Assurance Organization (JQA). Registration No. JQA-1723.
May 1998	Development of WTiQ quick-change finger chuck for aluminum wheel machining.
May 2000	Introduced a handling device for robots to the market.
January 2005	Establishment of MMK Matsumoto Corp. (US subsidiary)
July 2010	Establishment of MMK Matsumoto Europe (French subsidiary)
April 2013	Head office was accredited with JISQ9100 certification by the Japan Quality Assurance Organization (JQA). Registration No. JQA-ASO110.
June	Development of a chuck for grinding crankshafts and camshafts.
August 2016	Automatic Centering Steady Rest released to the market.
2017	Development of "ROBO-QJC" chuck capable of automatic jaw change by a robot.
	Servo chuck 1st evolution: improvement of gripping force and accuracy.
2021	Servo chuck 2nd evolution: expansion of gripping force range. (Improved accuracy and controllability for both low pressure and high pressure).
May 2021	Development of Smart Terrace AIO. Development of linear position sensor system.
March 2022	Trademark registration for Smart Terrace
January 2023	Development of HQJC (Evolution of ROBO-QJC to high precision, high rigidity, and long life).
October	Development of automatic lathe dog exchange device and measuring device.
November 2024	Developed automation of tool exchange
November	Development of solution for automatic tool exchange.
December	Trademark registration for 一直 24 時間 (Automation, Around the Clock)

グローバルネットワーク

Global Network



SUBSIDIARY

North America

OREGON/U.S.A.

MMK MATSUMOTO CORPORATION

5835 NE 122nd Ave. Ste.135 Portland, OR 97230 U.S.A.
Phone:+1 (0)888 665 1118

<http://www.mmkmatsumoto.com>

AGENCY

South East Asia

BANGKOK

BANGKOK TSUSHO CO.,LTD.

67 Soi 58 RAMA 9 Rd.,Suanluang,Bangkok 10250 TAILAND
Phone:+66 (0)2 715 3402, Facsimile:+66(0)2 715 3499

<http://www.bangkoktsusho.com>

TOOLNET(THAILAND)CO.,LTD.

52/171 Moo.13,Krungthepkreetha Road.,Saphansung,Bangkok 10250,THAILAND
Phone:+66 (0)2736 2381 4, Facsimile:+66(0)2736 2385

<http://www.toolnet.co.th>

SINGAPORE

PRITIC TECHNO INTERNATIONAL PTE LTD.

194 Pandan Loop,#07-18 Pantech Industrial Complex,SINGAPORE 128383
Phone:+65 (0)6779 2666, Facsimile:+65(0)6779 4588

<http://www.pritictechno.com>

HANOI

SANWA SEIMITSU VIETNAM JSC - Hanoi Office(Head office)

Block 2,1st Floor,HL Tower Building,No.6,82 Lane,Duy Tan Street,Dich Vong Hau Ward,Cau Giay District,Hanoi,VIETNAM
Phone:+84-(0)24-3226-2201, Facsimile:+84-(0)24-3226-2203

<http://www.sanwa-seimitsu.com.vn/>

East Asia

SEOUL

SM KOREA CORPORATION

2F,137 Donggyo-Ro,Mapo-Gu,Seoul,South Korea
Phone:+82 (0)2 238 5017, Facsimile:+82(0)2 338 5019

<http://www.sm-korea.com>

TAIPEI

ITI AHFHA INC. TAIPEI BRANCH

4F., No.66, Sec. 1, Zhongshan N. Rd., Zhongshan Dist., Taipei City 10444, Taiwan (R.O.C.)
Phone:+886 (0)2567 1525, Facsimile:+886(0)2 2567 1527

SHANGHAI

ITI SHANGHAI OFFICE

9H,Aile Building,No.631,Ling-Ling Road,Xu-Hui District,Shanghai,CHINA(Zip:200030)
Phone:+86 (0)21 6487 4587, Facsimile:+86 (0)21 6487 2761

BEIJING

Beijing SMK Trading CO.,LTD.

No.117 Minjiang Road, Economic Development Zone Yancheng, china
Phone:+86 135 1514 5538, Facsimile:0515-88606200

INDIA

M/s SAMKRISH

61,3rd Avenues, Nagar Guindy,Chennai 600032, TN, INDIA
Phone:+ 91 44 23612310, Email:info@samkrish.com

