

Exclusive: A Talk with Bhutan's Leader

INTERNATIONAL Newsweek®

TRUE LOVE



Scientists who study **"canine cognition"** say your dog really does love you

26.05-02.06.2023

ISSN 2052-1081



ALBANIA €6.25
AUSTRALIA \$11.00
AUSTRIA €10.00
BAHRAIN BD3.5
BELGIUM €7.00
CHINA RMB8
CROATIA HKR70
CYPRUS €7.00

CZECH REP CZK180
DENMARK DKK57
EGYPT E£ 65.00
FINLAND €7.60
FRANCE €7.50
GERMANY €7.50
GIBRALTAR £6.05
GREECE €7.50

HOLLAND €7.00
HONG KONG HK\$80
HUNGARY FTL1.800
IRELAND €7.00
ISRAEL NIS35
ITALY €7.00
KUWAIT KD3.00
LATVIA €6.50

LEBANON LL10.000
LITHUANIA €8.99
LUXEMBOURG €7.90
MALTA €7.00
MONTENEGRO €8.30
MOROCCO MDH70
NEW ZEALAND \$14.00
NIGERIA \$3.40C

NORWAY NKR119
OMAN OR 3.250
POLAND PLN29.99
PORTUGAL €7.00
QATAR QR65
MALAYSIA RM27.90
ROMANIA LEI 42.00
SAUDI ARABIA SR35.00

SERBIA RSD1035
S LEONE SLL30.000
SINGAPORE \$11.95
SLOVAKIA €6.50
SLOVENIA €8.50
SOUTH AFRICA R55.00
SPAIN €7.00
SWEDEN SKR119

SWITZERLAND CHF10.60
UAE AED42
UK £5.99
US \$10.99
ZIMBABWE ZWD4.00

Integrated systems facilitating manufacturing automation



"We find joy and satisfaction in solving our customer's problems. It has led us to invent dedicated peripheral equipment for a wide variety of workpieces."

Kaname Matsumoto,
President, Matsumoto
Machine Co., Ltd.

When it comes to factory machinery and automation solutions, Japan still rules the roost thanks to small, agile and innovative companies like Matsumoto Machine, which supplies chucking solutions, rotating solutions, holding solutions, special parts, ele-

With expertise in machine tool peripheral equipment specialized in chucking, rotating, and holding technologies, Matsumoto Machine offers its clients integrated solutions to improve factory productivity and efficiency.

ment parts, and system integration to its manufacturing clients.

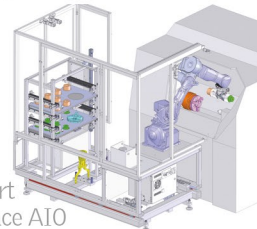


Autotilting rotary table

In 1948, Eiichi Matsumoto established the company with a mission to increase productivity and enterprise value for its clients. Seventy-five years on and that mission still guides Matsumoto Machine and current president Kaname Matsumoto, with the company at the forefront of developing factory automation and robotics solutions for Japanese companies facing an ever-increasing shortage of human operators due to the nation's aging population.

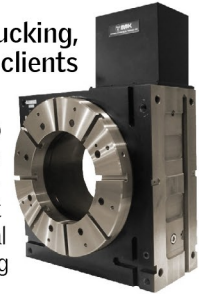
"Production line efficiency and robot utilization are the main business

for us right now. By analyzing the functions of automation in manufacturing, new ideas can spring forth," says Mr. Matsumoto. "Matsumoto Machine already has a proven track record for system integration for customers' existing production lines. In the future, I see an escalation in this segment and we are looking positively at system integration and factory automation."



Smart
terrace AIO

Among the latest solutions developed by Matsumoto Machine are ROBO-QJC, an automatic chuck jaw replacement system, and Smart Terrace AIO, a one-stop solution that makes use of the company's extensive experience and for which



Big bore
rotary table

Mr. Matsumoto sees applications for clients in several industries. "It is used in the metal machine processing industry, however, I would say that we are looking to diversify that and the equipment can be utilized in a number of different applications."

In terms of global expansion efforts, Matsumoto Machine has grown its customer base in the U.S. since it established a presence there in 1989, and aims to find more international partners that can support its ambitions to bring Japanese monozukuri (manufacturing craftsmanship) to more clients around the world.



Integrierte Systeme für die Automatisierung der Produktion



„Wir empfinden eine große Zufriedenheit, wenn wir die Probleme unserer Kunden lösen. Das spornt uns an, Peripheriegeräte zu entwickeln, die für eine breite Palette von Teilen geeignet sind.“

Kaname Matsumoto,
Präsident, Matsumoto
Machine Co., Ltd.

Wenn es um Industrieausrüstungen und Automatisierungslösungen geht, bleibt Japan dank kleiner, flexibler und innovativer Unternehmen wie Matsumoto Machine, das seinen Kunden Spann-, Dreh- und Haltelösungen, Spezialteile, Komponenten und Systemintegration bietet, an der Spitze.

Dank seines Fachwissens im Bereich der Werkzeugmaschinenperipherie und seiner Spezialisierung auf Spann-, Dreh- und Haltetechnologien bietet Matsumoto Machine seinen Kunden integrierte Lösungen zur Steigerung der Produktivität und Effizienz in der Produktion.

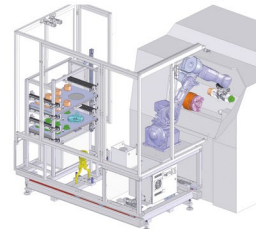
Im Jahr 1948 gründete Eiichi Matsumoto das Unternehmen



Automatisch kippenden Drehtisch mit dem Ziel, die Produktivität und den Unternehmenswert für seine Kunden zu steigern. 75 Jahre später lassen sich Matsumoto Machine und sein heutiger Präsident Kaname Matsumoto immer noch von dieser Mission leiten. Das Unternehmen ist führend in der Entwicklung von Automatisierungs- und Robotiklösungen für japanische Unternehmen, die aufgrund der alternden Bevölkerung mit einem zunehmenden Mangel an menschlichen Arbeitskräften konfrontiert sind.

„Die Effizienz der Produktionslinien und der Einsatz von Robotern sind derzeit unsere Hauptinter-

sengebiete. Die Analyse von Automatisierungsfunktionen in der Produktion bringt uns auf neue Ideen“, erklärt Herr Matsumoto. „Matsumoto Machine hat bereits eine nachweisliche Erfolgsbilanz bei der Integration von Systemen in bestehende Produktionslinien von Kunden. Für die Zukunft sehe ich eine Eskalation in diesem Segment und wir haben einen posi-



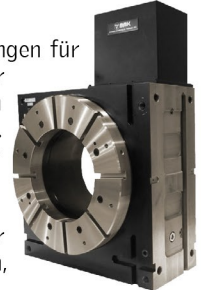
Intelligente Terrasse A10

tiven Ausblick für die Systemintegration und Fabrikautomation.“

Zu den jüngsten von Matsumoto Machine entwickelten Lösungen gehören ROBO-QJC, ein automatischer Backenwechsler, und Smart Terrace A10, eine einzigartige Lösung, die auf der großen Erfahrung des Unternehmens beruht und für die Matsu-

moto Anwendungen für Kunden in einer Vielzahl von Sektoren sieht. „Sie wird in der metallverarbeitenden Industrie eingesetzt, aber ich würde sagen, wir versuchen, sie zu diversifizieren und sicherzustellen, dass die Ausrüstung in verschiedenen Sektoren eingesetzt werden kann.“

Was die globale Expansion betrifft, so hat Matsumoto Machine seinen Kundenstamm in den USA seit seiner Gründung im Jahr 1989 erweitert und ist auf der Suche nach weiteren internationalen Partnern, die sein Bestreben unterstützen können, Monozukuri (japanisches Know-how) an mehr Kunden in der ganzen Welt zu bringen.



Drehtisch mit großer Bohrung



整合系統助力製造自動化



「我們在為客戶解決問題的過程中獲得了極大的喜悅和滿足感。這促使我們為各種各樣的工作件發明了眾多的專用周邊裝置。」

松本機械工業株式會社社長松本 要表示。

在工廠機械和自動化解決方案方面，日本仍然在市場上佔據主導地位，這要歸功於像松本機器這樣的規模小巧、靈活創新的公司。公司為其製造業客戶提供夾具解決方案、旋轉解決方案、夾持解決方案、特殊零件、元件和系統整合服務。

憑藉在機床周邊裝置方面的專業知識，松本機械工業株式會社聚焦夾具、旋轉和夾持技術，致力於為客戶提供一體化解決方案，提高工廠生產力和生產效率。

1948年，松本栄一創立了松本機械工業株式會社，公司的使命是為客戶提高生產力和企業

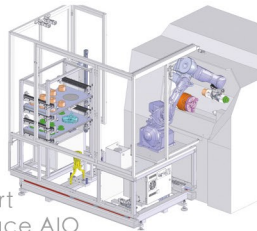


自動旋轉工作臺

價值。75年過去了，這一使命仍在指引著松本機械和現任總裁松本要，使得公司在開發工廠自動化和機器人解決方案領域躋身前沿水平。然而，由於人口老齡化趨勢日漸凸顯，日本公司面臨著日益嚴重的人力短缺問題。

「生產線效率和機器人利用率是我們目前的主要業務。透過分析自動

化在製造業中的作用，新的想法會不斷湧現出來，」松本要先生表示。「松本機械已經在客戶現有的生產線系統整合方面取得了良好的業績記錄。未來，我們預計在這一領域會有進一步的增長，我們對系統整合和工廠自動



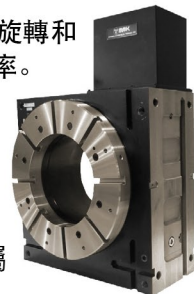
Smart terrace AIO

化持積極態度。」

在松本機械最新開發的解決方案中，包括了一種自動握爪更換系統ROBO-QJC，以及運用公司的豐富經驗而開發的一站式解決方案Smart Terrace AIO，松本要先

生認為這些解決方案適用於多個行業客戶。「它適用於金屬機械加工行業，然而，我們力圖打造多樣化，擴大裝置的應用範圍。」

在全球擴充套件方面，松本機械自1989年開始在美國開創國際業務，現已擴大了公司在美國的客戶基礎，並且希望尋找更多的國際合作夥伴，支援其將日本「物作り」（製造工藝）帶給更多全球客戶的雄心壯志。



大孔徑旋轉工作臺



製造自動化を促進する統合システム



「お客様の悩みを解決することに喜びとやりがいを感じ、その結果さまざまなワークピース専用の周辺機器が発明されました」

松本機械工業株式会社 代表取締役社長 松本 要

工場の機械や自動化ソリューションに関しては、チャッキングソリューション、回転ソリューション、ホールディングソリューション、特殊部品、要素部品、システムインテグレーションを製造顧客に供給している松本機械工業のような小規模で機敏で革新的な企業のお

松本機械工業株式会社は、チャッキング・回転・保持技術に特化した工作機械周辺機器を得意とし、工場の生産性・効率性を向上させる統合ソリューションを顧客に提供している企業だ。

かげで、日本は今でも世界的な存在である。

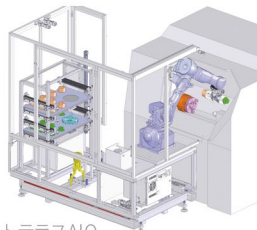


オートティルティングロータリーテーブル

同社は、顧客の生産性と企業価値の向上を使命として1948年に設立され、75年経った今でも、その使命が同社と現社長の指針となっている。高齢化によりますます増加するオペレーター不足に直面している日本企業向けに、ファクトリーオートメーションとロボティクスのソリューションを開発する最前線に立っているのだ。

「生産ラインの効率化とロボットの活用が私たちの主なビジネスとなっています。製造におけ

る自動化の機能を分析することで、新しいアイデアが生まれるのです。当社は、すでにお客様の既存の生産ラインに対するシステムインテグレーションで実績があります。将来的には、このセグメントが成長していくと考えており、システム統合とファクトリーオートメーションを積極的に見据えています」と松本氏は言う。

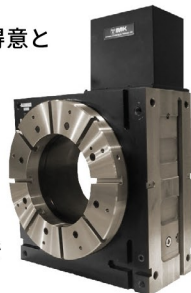


スマートテラスAIO

同社が開発した最新のソリューションには、チャック爪の自動交換システム「ROBO-QJC」、豊富な経験を生かしたワンストップソリューション「Smart Terrace

AIO」が挙げられるが、松本氏は今後あらゆる業界のクライアントへの適用を見込んでいるという。「今は金属機械加工業界で使用されていますが、それを多様化し、さまざまな用途に適用できるようにしたいと考えています」

1989年の米国進出以来、顧客基盤を拡大してきた同社だが、今後も日本のモノづくりを世界のより多くの顧客に届けるため、より多くの海外パートナーを積極的に探すことをグローバル展開の目標としている。



ビッグボアロータリーテーブル

