

mmk

MATSUMOTO MACHINE KANAZAWA



# パワーチャック 回転シリンダ





# mmk パワーチャックの特徴

## 汎用パワーチャック

mmk 汎用パワーチャックには大きく分けて **Z** **He** **GH/GX** の 3つのモデルがあります。

右図を参考に、各ご用途に合わせ、ご選択ください。



**Z** 汎用型万能モデル  
セレーション爪

**He** 高剛性対応モデル  
セレーション爪  
マスタジョー：ダブルスライド



**GH** 高速・高精度対応モデル  
クロスキー爪

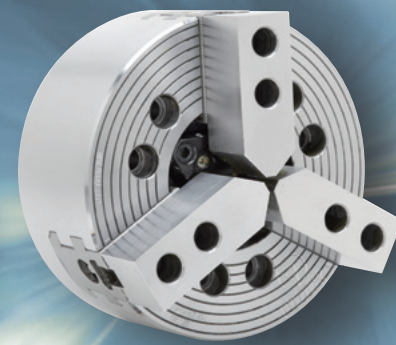
**GX** GH + スラント引込機能付モデル  
クロスキー爪



(注) Z, He は爪の互換性があります。



**Z**



**He**



**GH/GX**

## デザインチャック

mmk は各種デザインチャックの実績があります。特徴のあるワークピース、特殊機能、その他様々なご要望に対応します。新たな課題に挑戦、個々のお客様の問題解決に貢献します。

●こんなときは、デザインチャックをお勧めします。

切粉によるトラブル回避したい。  
メンテナンス時間を短縮したい。 → シールドチャック

段取替え時間を短縮したい。 → QJC チャック、AJC チャック、U チャック、K チャック

マシニングセンタでチャックを使いたい。 → ステーションナリチャック (STC)、RS6J

小径パワーチャックが欲しい。 → USS チャック

特殊形状のワークピースを把握したい。 → ラジアントジョウ™ (多爪) チャック、二方締めチャック

『安定して精度良く把握したい。』『今お使いのチャックのここに困っている。』など

『こんなチャックが欲しい』を **mmk** にご相談ください。

(注) 個別対応のデザインチャックは、全てをカタログに表記できません。弊社へお問合わせください。

# C O N T E N T



mmk パワーチャックの特徴		1	
目次 (CONTENT)		2	
mmk SMED チャック	mmk SMED [Single Minutes Exchange of Device] チャック 一覧		
	<b>QJC</b>	クイックジョーチェンジ ●仕様 P.11 / 12	
	<b>GH &amp; GX</b>	高速・高精度 ●仕様 P.10	
	<b>AJC</b>	オートジョーチェンジ ●仕様 P.18	
	チャック	<b>Z</b>	汎用型・高速加工
		<b>Z</b>	汎用型・ビッグボア
		<b>He &amp; HeX</b>	高剛性・ダブルスライド + スラント引込
		<b>GH &amp; GX</b>	高速・高精度・クロスキー爪 + スラント引込
		<b>QJC (I)</b>	クイックジョーチェンジ + 自動段取替え
		<b>ZJ</b>	角材・異形物 & 飲み込みクランプ
	シリンダ	<b>Z-0</b>	汎用型
<b>ZL-0</b>		ロングストローク	
<b>HH</b>		大径ワークピース	
<b>HH6J</b>		大径薄物ワークピース	
<b>AJC</b>		自動段取替え、爪交換	
<b>ACC</b>		自動段取替え、チャック交換	
<b>EM</b>		サーボチャック	
<b>U</b>		ウルトラロングストローク	
<b>WTi &amp; WTiQ</b>		乗用車・トラック・バスホイール用	
<b>WWiL</b>		モーターサイクルホイール用	
チャック交換のお客様へ		24	
給脂 (グリス)		25	
アクセサリ	<b>ZKP</b>	高速	
	<b>2R</b>	ロータリージョイント選択	
	<b>RNKP</b>	省スペース	
	<b>AVKP</b>	エアシリンダ	
パーツリスト	<b>RNW</b>	ダブルシリンダ	
	生爪		
硬爪・T ナット・マスターキー		32	
チャック (Z・He・HH)		33	
シリンダ (RNKP・ZKP・AVKP)		34	
デザインチャック事例集		35 ~ 38	

\*工作機械の主軸に応じ、ショートテーパータイプ、ストレートタイプ、双方ご準備可能です。

# mmk SMED チャック 一覧

[Single Minute Exchange of Device]

## GH&GX

高速・高精度パワーチャック

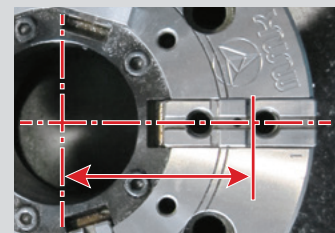
## AJC&ACC

オートチェンジチャック

### 『高い爪交換繰返し精度』

爪の位置決めが容易で正確

<ul style="list-style-type: none"> <li>● 長寿命 (当社比2倍)</li> <li>● 高精度</li> </ul>	<ul style="list-style-type: none"> <li>● 24時間連続稼動可</li> <li>● ロボットを用いた自動段取替え対応</li> </ul>
<ul style="list-style-type: none"> <li>● 小径ワークピース</li> </ul>	<ul style="list-style-type: none"> <li>● 多品種少量生産ワークピース</li> </ul>
<ul style="list-style-type: none"> <li>● 4インチ～12インチ</li> </ul>	<ul style="list-style-type: none"> <li>● 8インチ～18インチ</li> </ul>
<ul style="list-style-type: none"> <li>● 自動車部品</li> <li>● IT 部品</li> <li>● 航空機関連部品</li> </ul>	<ul style="list-style-type: none"> <li>● 建設機械部品</li> <li>● 一般産業機械部品</li> <li>● 多品種生産</li> </ul>



位置決め簡単クロスキー

### AJC

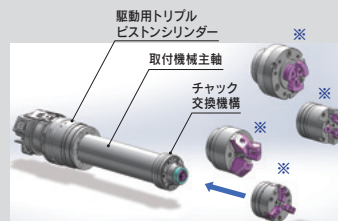


爪・端面受け同時交換



異形ワークに対応

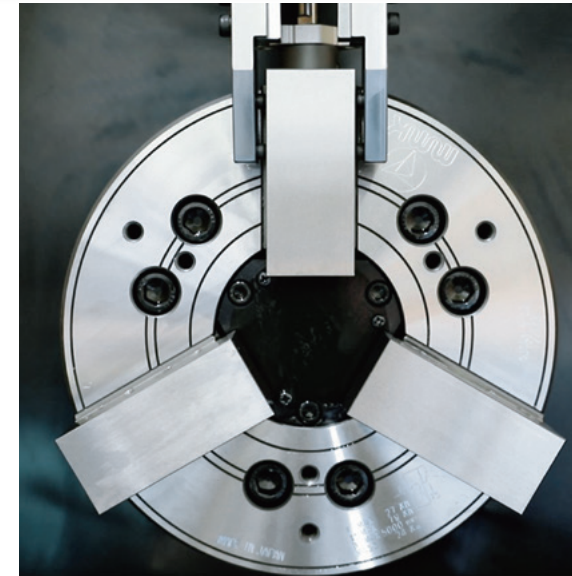
### ACC



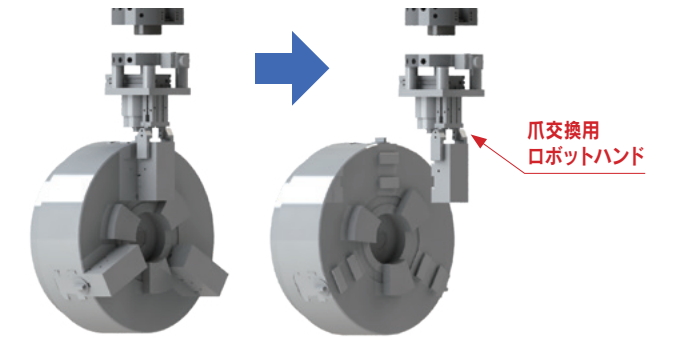
※各種チャック自動交換

# QJC (I) ROBO-QJC

ロボット爪自動交換システム



変種・変量生産の自動化を実現!



爪交換用  
ロボットハンド

※仕様詳細 P11参照

導入メリット

特徴

推奨ワークピース

チャックサイズ

導入事例

製品画像



# GH & GX

高速・高精度

## 高速回転で個々のニーズに対応

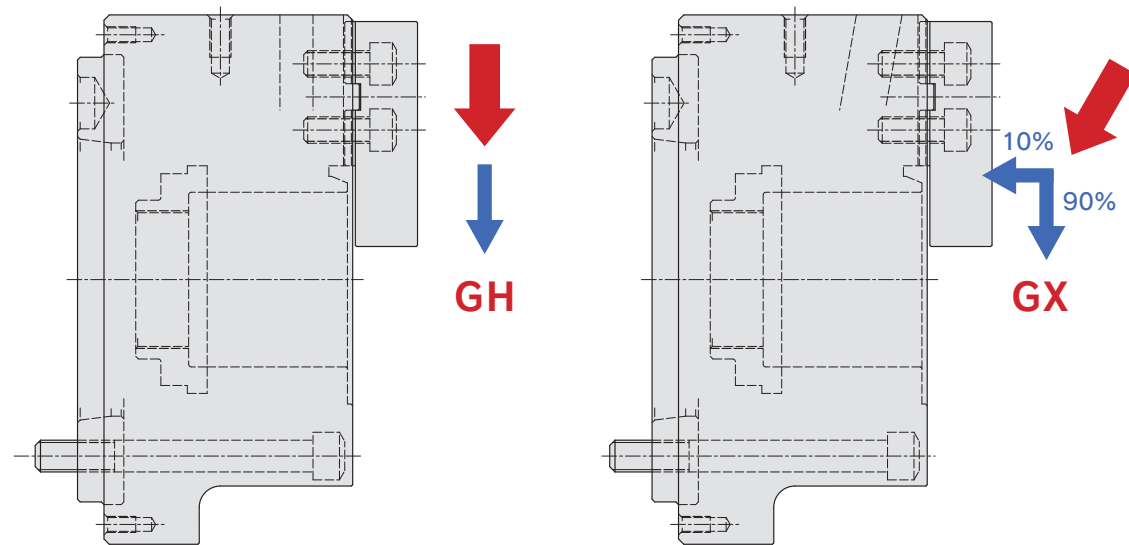
- 4インチ：最高回転数 (R.P.M.) GH 8,400 / GX 8,600
- 6インチ：最高回転数 (R.P.M.) GH 8,000 / GX 8,200
- 8インチ：最高回転数 (R.P.M.) GH 7,000 / GX 7,200

## 高い爪交換繰返し精度

- 繰返し精度  $\leq 10$  ( $\mu\text{m}/\text{Tir}$ ) (Tir: Total indicator reading)
- 簡単且つ正確な爪の位置決めを可能にするクロスキー構造で高精度を実現します。
- より高精度のものは **mmk** へご相談下さい。

## GX: スラント引込み機能を追加。爪起き上がりを抑制

- 引込力10% & 把握力90%による分力で安定把握を維持します。
- スラント引込は **mmk** オリジナルです。



## 標準的シングルシリンダで使用可能

- 特別なシリンダや油圧制御が不要です。

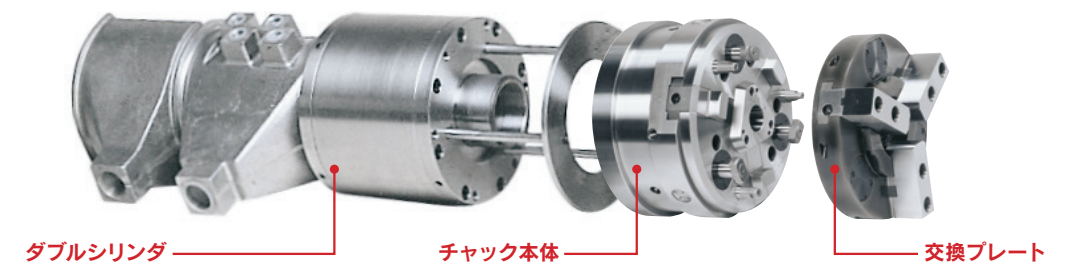
※仕様詳細 P10参照



# AJC

オートジョーチェンジ

## いろいろな形状のワークピースに対応



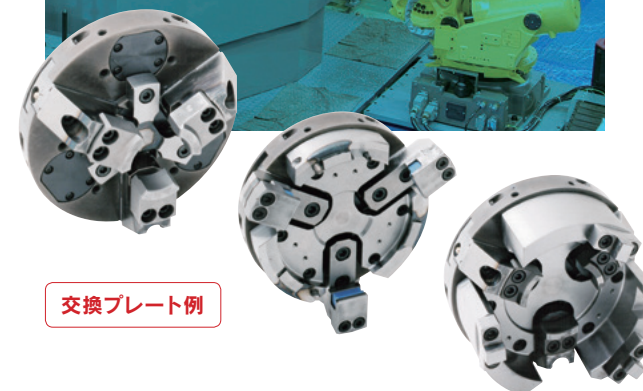
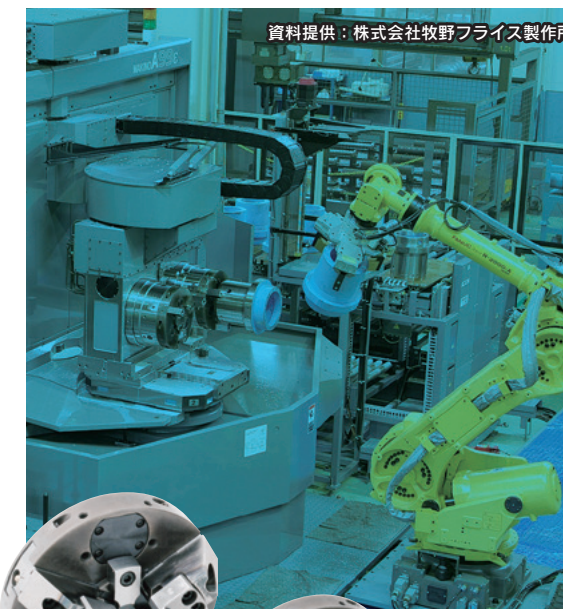
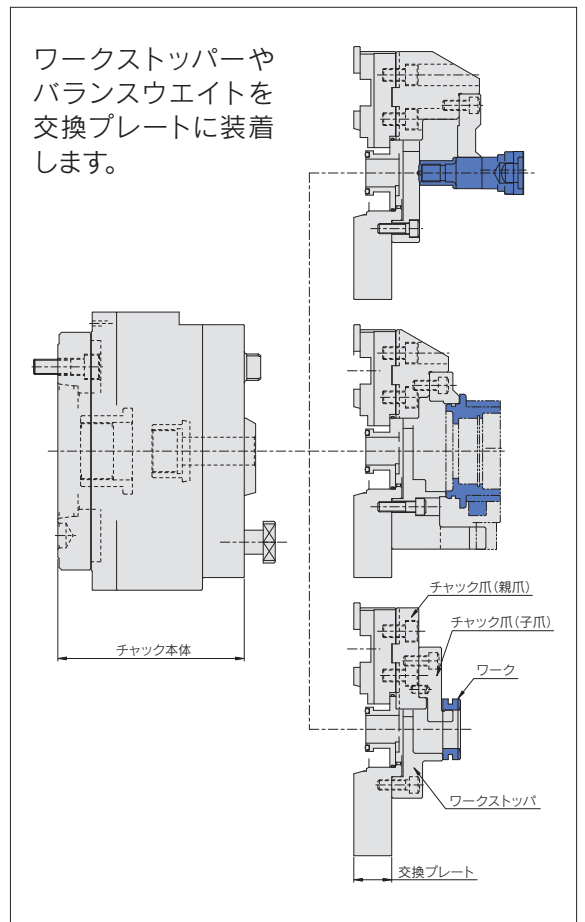
## 瞬時に交換

- 交換プレートを介し、全爪を同時に交換します。  
【交換プレートの繰返し精度  $\leq 0.01\text{mm}$ 】
- ワークストップ、バランスウェイト等も同時に交換します。
- 着脱用ロボット対応システムで24時間のオートメーション化を実現します。

## 高精度

- 把握機構にクサビ方式を採用しています。

ワークストッパーやバランスウェイトを交換プレートに装着します。



交換プレート例

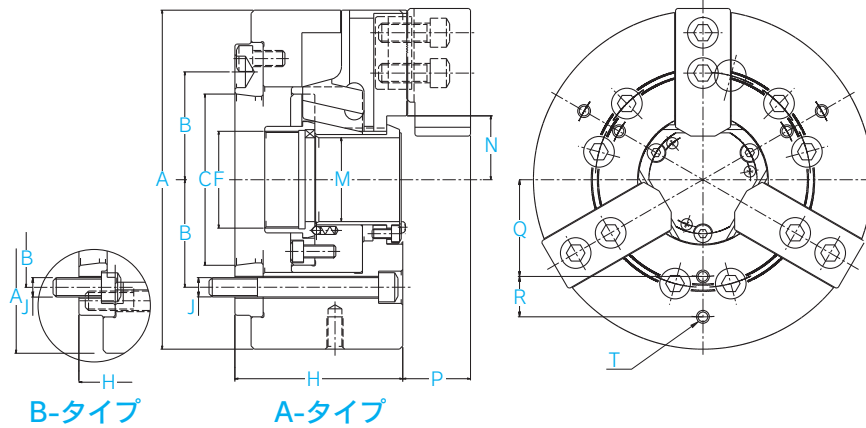
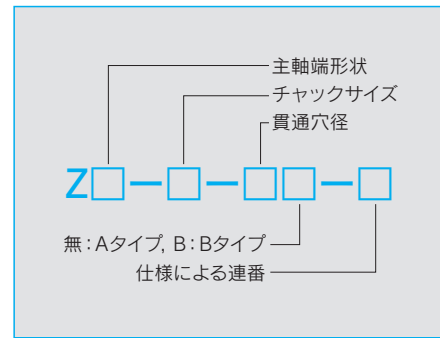
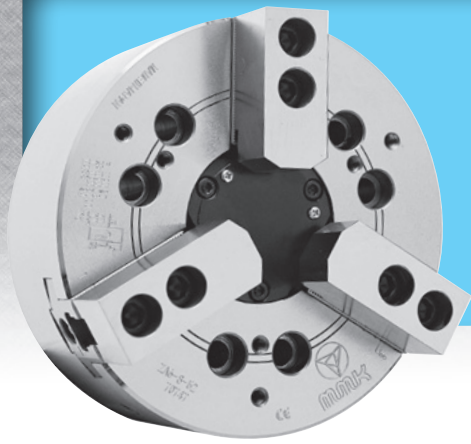
※仕様詳細 P18参照



# Z

## 中空3爪パワーチャック

貫通穴径が大きく、作業性に優れた汎用型パワーチャックです。高速回転にも対応しています。弊社製 ZKP 型中空シリンダと組み合わせ、ご使用ください。



仕様		単位	Z-4-21	ZA5-5-34	ZA5-6-46	ZA6-8-52	ZA6-10-75B	ZA8-10-75	ZA8-12-85B	ZA8-15-120B	ZA11-15-120B
チャック径の呼び	(インチ)		4	5	6	8	10	10	12	15	15
許容最高回転数	min <sup>-1</sup>		7,200	7,000	6,000	5,000	4,000	4,000	3,200	2,500	2,500
爪ストローク	mm		φ5.4	φ5.4	φ5.8	φ7.6	φ9	φ9	φ9	φ11.3	φ11.3
シフトストローク	mm		10	10	13	17	20	20	20	25	25
ワーク径	最大	mm	φ99	φ121.5	φ148.5	φ189	φ228.6	φ228.6	φ274.5	φ342.9	φ342.9
	最小	mm	φ3	φ23	φ12	φ21	φ26.5	φ26.5	φ50	φ75	φ75
最大把握力	KN		23.5	29.4	47	78.4	107.8	107.8	137.2	176.4	176.4
シリンダ許容推力	KN		11.9	14.7	22.1	27	42.6	42.6	50	68.6	68.6
質量	kg		4.1	6.1	13	23.5	38.5	38.5	70	132	124
適応シリンダ			ZKP100/24-10	ZKP100/34-10	ZKP125/46-13	ZKP150/52-17	ZKP170/75-20	ZKP200/85-20	ZKP230/120-30		

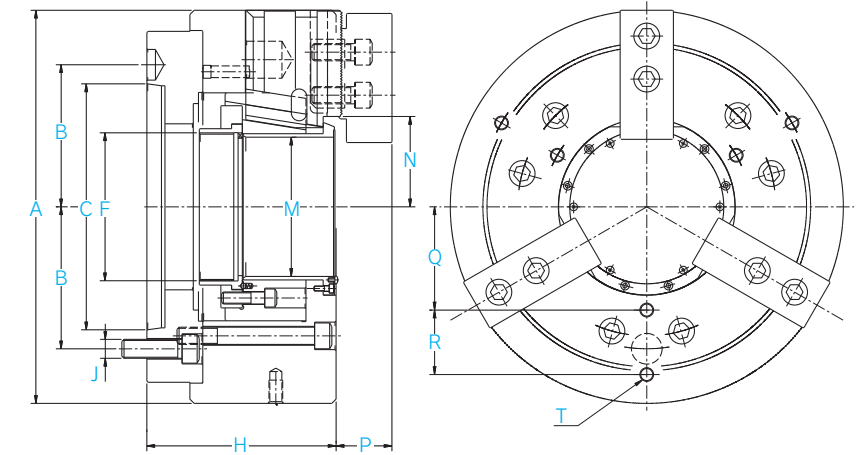
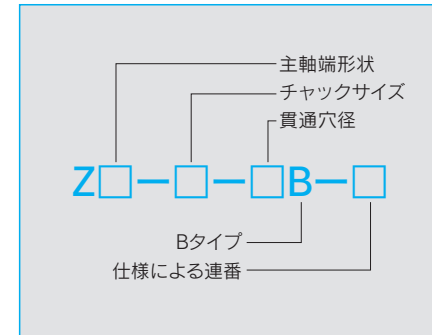
寸法		単位	Z-4-21	ZA5-5-34	ZA5-6-46	ZA6-8-52	ZA6-10-75B	ZA8-10-75	ZA8-12-85B	ZA8-15-120B	ZA11-15-120B
A	mm		φ110	φ135	φ165	φ210	φ254	φ254	φ305	φ381	φ381
B	mm		R35.3	R52.4	R52.4	R66.7	R66.7	R85.7	R85.7	R85.7	R117.5
C <sup>※</sup>			φ85H6	A2-#5	A2-#5	A2-#6	A2-#6	A2-#8	A2-#8	A2-#8	A2-#11
F			M25xP1.5	M40xP1.5	M55xP1.5	M60xP1.5	M85xP2.0	M85xP2.0	M93xP2.0	M130xP2.0	M130xP2.0
H	mm		54	70	90	104	128.5	123	135	190	165
J			3-M10	3-M10	6-M10	6-M12	6-M12	6-M16	6-M16	6-M16	6-M20
M	mm		φ21	φ34	φ46	φ52	φ75	φ75	φ85	φ120	φ120
N	最大	mm	21.26	28.76	32.5	39.5	52	52	60	79.5	79.5
	最小	mm	18.56	26.06	29.6	35.7	47.5	47.5	55.5	73.85	73.85
P	mm		32	32	32	42	44	44	54	65	65
Q	mm		-	-	45	60	80	80	85	100	100
R	mm		-	-	25	25	30	30	45	60	60
T			-	-	6-M8深さ12	6-M8深さ15	6-M12深さ18	6-M16深さ20	6-M16深さ25		

取付機械の主軸端形状により、ショートテーパタイプ (JIS B 6109) とストレート嵌め合いタイプをご選択可能です。ドロースクリュー (F) は、上表のサイズ以外もご選択可能です。詳細、弊社へご相談ください。ロングストローク仕様もあります。ご相談ください。

# Z

## 中空ビッグボア3爪パワーチャック

ビッグボアの汎用型パワーチャックです。

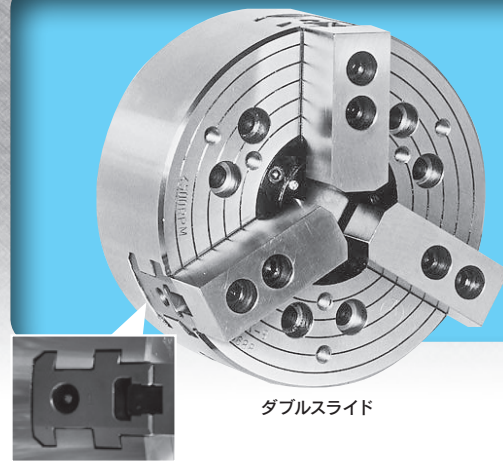


仕様		単位	ZA5-6-53B	ZA6-8-66B	ZA8-10-82B	ZA8-12-93B	ZA11-18-165B	ZA15-18-165B
チャック径の呼び	(インチ)		6	8	10	12	18	18
許容最高回転数	min <sup>-1</sup>		6,000	4,400	4,200	3,400	2,000	2,000
爪ストローク	mm		φ5.8	φ7.6	φ9	φ9	φ11.3	φ11.3
シフトストローク	mm		13	17	20	20	25	25
ワーク径	最大	mm	φ154.8	φ193.5	φ228.6	φ274.5	φ411.3	φ411.3
	最小	mm	φ20	φ36	φ68.5	φ43	φ123	φ123
最大把握力	KN		47	78.4	107.8	137.2	176.4	176.4
シリンダ許容推力	KN		22.1	30.4	42.6	59.8	68.6	68.6
質量	kg		14	25.3	39	64.7	180	180
適応シリンダ			ZKP150/52-17	ZKP150/66-17	ZKP170/82-20	ZKP195/93-20	ZKP280/165-30	ZKP280/165-30

寸法		単位	ZA5-6-53B	ZA6-8-66B	ZA8-10-82B	ZA8-12-93B	ZA11-18-165B	ZA15-18-165B
A	mm		φ172	φ215	φ254	φ305	φ457	φ457
B	mm		R52.4	R66.7	R85.7	R85.7	R117.5	R165.1
C <sup>※</sup>			A2-#5	A2-#6	A2-#8	A2-#8	A2-#11	A2-#15
F			M60xP1.5	M72xP1.5	M90xP2.0	M103xP2.0	M175xP3.0	M175xP3.0
H	mm		90	107	125	124	177	190
J			6-M10	6-M12	6-M16	6-M16	6-M20	6-M22
M	mm		φ53	φ66	φ82	φ93	φ165	φ165
N	最大	mm	37	46.5	54.5	65	102	102
	最小	mm	34.1	42.7	50	60.5	96.35	96.35
P	mm		32	42	44	54	65	65
Q	mm		45	60	80	85	120	120
R	mm		25	25	30	45	75	75
T			6-M8深さ12	6-M8深さ15	6-M12深さ18	6-M16深さ18	6-M16深さ25	6-M16深さ25

取付機械の主軸端形状により、ショートテーパタイプ (JIS B 6109) とストレート嵌め合いタイプをご選択可能です。ドロースクリュー (F) は、上表のサイズ以外もご選択可能です。詳細、弊社へご相談ください。



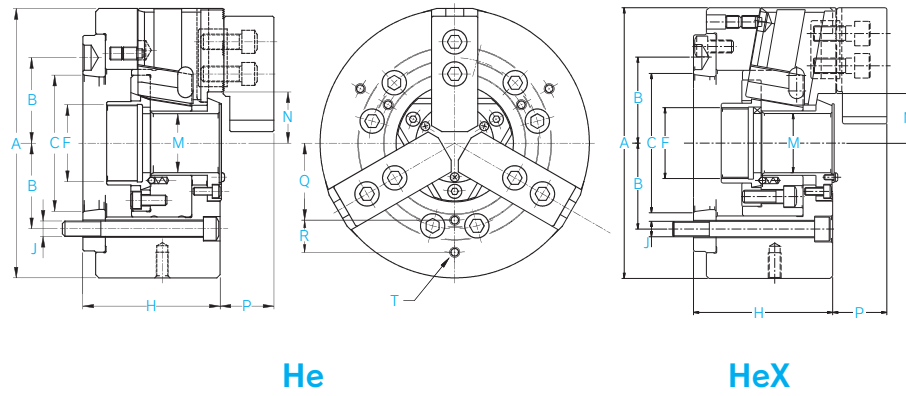
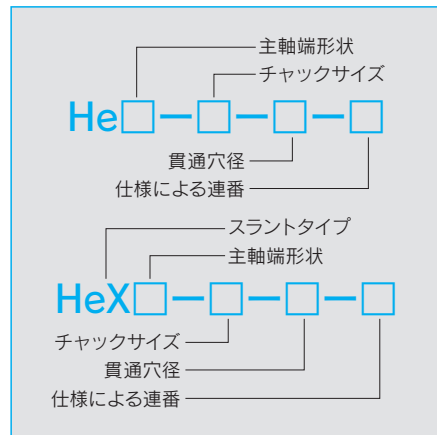


# He & HeX

## 中空 (スラント引込) 3爪パワーチャック

mmk オリジナル、ダブルスライドは剛性・耐久性に優れます。  
中空はバー材にも対応、幅広い用途でご使用可能です。

ダブルスライド



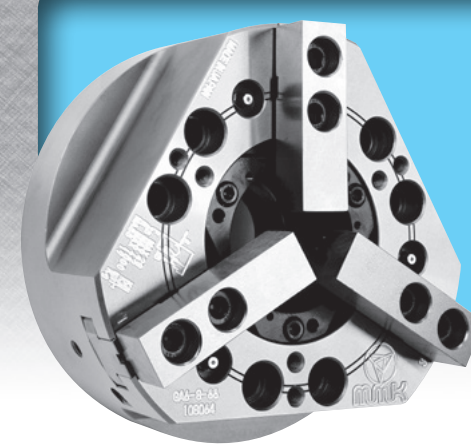
He

HeX

仕様	単位	HeA5-6-35	HeA6-8-46	HeA8-10-66	HeA8-12-67	HeA11-15-103	HeA15-18-165B	HeA15-21-184B	HeXA6-8-46	HeXA8-10-67	HeXA8-12-78B	
チャック径の呼び (インチ)		6	8	10	12	15	18	21	8	10	12	
許容最高回転数	min <sup>-1</sup>	4,600	4,100	3,700	2,700	1,800	1,700	1,250	4,500	3,700	2,500	
爪ストローク	mm	φ4.7	φ6.4	φ8	φ8	φ9.5	φ9.5	φ9.5	φ6.2	φ7.8	φ7.8	
シフトストローク	mm	15	20	25	25	30	30	30	20	25	25	
ワーク径	最大	mm	φ151.2	φ189	φ228.6	φ274.5	φ342.9	φ411.3	φ479.7	φ189	φ228.6	φ280.8
	最小	mm	φ5	φ18	φ41.6	φ27.5	φ79	φ149.5	φ117	φ18	φ41.6	φ35.5
最大把握力	KN	46.3	82.3	98.8	114.7	147	186.2	186.2	82.3	98.8	114.7	
シリンダ許容推力	KN	17.2	28.1	36.9	42.9	51.9	71.4	74.4	28.1	36.9	42.9	
質量	kg	16	25	40	75	137	215	295	25	40	75	
適応シリンダ		ZKP125/46-15	ZKP150/52-20	ZKP170/69-25	ZKP200/85-25	ZKP230/120-30	ZKP280/165-30	ZKP295/184-30	ZKP150/46-20	ZKP170/69-25	ZKP200/85-25	

寸法	単位	HeA5-6-35	HeA6-8-46	HeA8-10-66	HeA8-12-67	HeA11-15-103	HeA15-18-165B	HeA15-21-184B	HeXA6-8-46	HeXA8-10-67	HeXA8-12-78B
A	mm	φ168	φ210	φ254	φ305	φ381	φ457	φ533	φ210	φ254	φ312
B	mm	R52.4	R66.7	R85.7	R85.7	R117.5	R165.1	R165.1	R66.7	R85.7	R85.7
C*		A2-#5	A2-#6	A2-#8	A2-#8	A2-#11	A2-#15	A2-#15	A2-#6	A2-#8	A2-#8
F		M52xP1.5	M60xP1.5	M80xP2.0	M100xP2.0	M130xP2.0	M175xP3.0	M195xP3.0	M60xP1.5	M76xP1.5	M100xP2.0
H	mm	92	107	123	140	165	220	210	107	123	149.5
J		6-M10	6-M12	6-M16	6-M16	6-M20	6-M22	6-M22	6-M12	6-M16	6-M16
M	mm	φ35	φ46	φ66	φ67	φ103	φ165	φ184	φ46	φ67	φ78
N	最大	mm	31	40	50	54	72	105	40	50	57.5
	最小	mm	28.65	36.8	46	50	67.3	100.3	36.9	46.1	53.6
P	mm	36	42	52	54	65	65	80.5	42	52	54
Q	mm	-	60	80	85	100	120	157	60	80	85
R	mm	-	25	30	45	60	75	75	25	30	45
T		-	6-M8深さ12	6-M12深さ20	6-M16深さ30	6-M16深さ25	6-M16深さ20	6-M16深さ30	6-M8深さ12	6-M12深さ20	6-M16深さ18

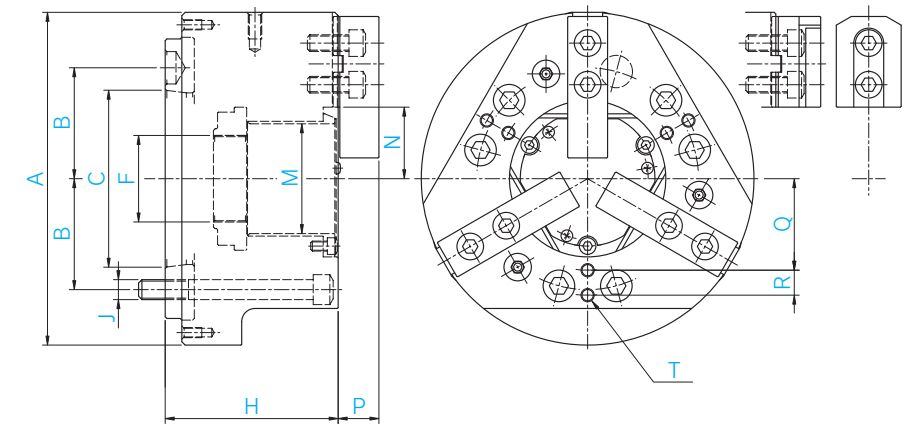
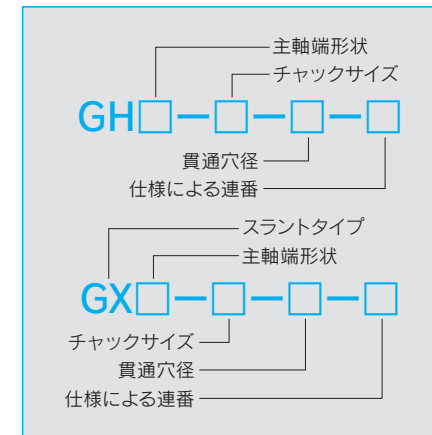
取付機械の主軸端形状により、ショートテーパタイプ (JIS B 6109) とストレート嵌め合いタイプをご選択可能です。  
ドロースクリュー (F) は、上表のサイズ以外もご選択可能です。詳細、弊社へご相談ください。



# GH & GX

## 中空・高速・高精度 (スラント引込) 3爪パワーチャック

クロスキー爪採用で高い繰返し精度と高速回転が可能です。  
更に GX は、mmk オリジナルのスラント引込機能が追加されます。



仕様	単位	GH-4	GX-4	GHA5-6-53B	GXA5-6-53B	GHA6-8-66	GXA6-8-66	GXA8-10-75	GXA8-12-75	
チャック径の呼び (インチ)		4		6		8		10	12	
許容最高回転数	min <sup>-1</sup>	8,600	8,600	8,000	8,200	7,000	7,200	4,500	3,200	
爪ストローク	mm	φ4.4	φ4.4	φ5.8	φ5.6	φ5.8	φ5.6	φ7.4	φ7.4	
シフトストローク	mm	10	10	13	13	13	13	17	17	
ワーク径	最大	mm	φ104.4	φ104.4	φ154.8	φ154.8	φ180	φ180	φ228.6	φ274.5
	最小	mm	φ4	φ4	φ25	φ25	φ25	φ25	φ34	φ45
最大把握力	KN	19.6	19.6	44.1	44.1	71.5	71.5	94.1	114.7	
シリンダ許容推力	KN	10	10	20.6	20.6	27.7	27.7	37.2	45.1	
質量	kg	4.5	4.5	13	13	19	19	35.6	65	
釣合い良さ		G16	G16	G10	G10	G10	G10	G10	G10	
適応シリンダ		RNKP73-10, ZKP85/22-10		RNKP105-15, 2R105/21-25		2R120/21-25		ZKP170/75-20	ZKP200/78-20	

寸法	単位	GH-4	GX-4	GHA5-6-53B	GXA5-6-53B	GHA6-8-66	GXA6-8-66	GXA8-10-75	GXA8-12-75
A	mm	φ116	φ116	φ172	φ172	φ200	φ200	φ254	φ305
B	mm	R35.3	R35.3	R52.4	R52.4	R66.7	R66.7	R85.7	R85.7
C*		φ85H6	φ85H6	A2-#5	A2-#5	A2-#6	A2-#6	A2-#8	A2-#8
F		M25xP1.5	M25xP1.5	M60xP1.5	M60xP1.5	M72xP1.5	M72xP1.5	M85xP2.0	M80xP1.5
H	mm	54	54	88	88	104	104	123	135
J		3-M10	3-M10	6-M10	6-M10	6-M12	6-M12	6-M16	6-M16
M	mm	φ21	φ21	φ53	φ53	φ66	φ66	φ75	φ75
N	最大	mm	22	22	36	36	43	43	52
	最小	mm	19.8	19.8	33.1	33.2	40.1	40.2	48.3
P	mm	25	25	26.5 (Max.) 24.5 (Min.)		27 (Max.) 25 (Min.)		34	48
Q	mm	-	-	48	48	55	55	65	65
R	mm	-	-	15	15	15	15	25	25
T		-	-	6-M8深さ15				6-M12深さ18	6-M12深さ24

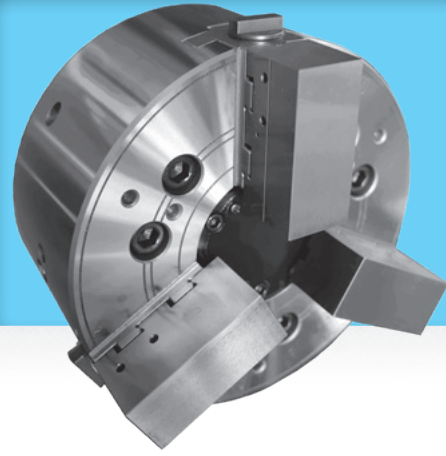
取付機械の主軸端形状により、ショートテーパタイプ (JIS B 6109) とストレート嵌め合いタイプをご選択可能です。  
ドロースクリュー (F) は、上表のサイズ以外もご選択可能です。詳細、弊社へご相談ください。



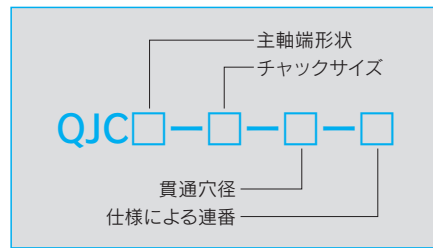


# QJC(I) ROBO-QJC

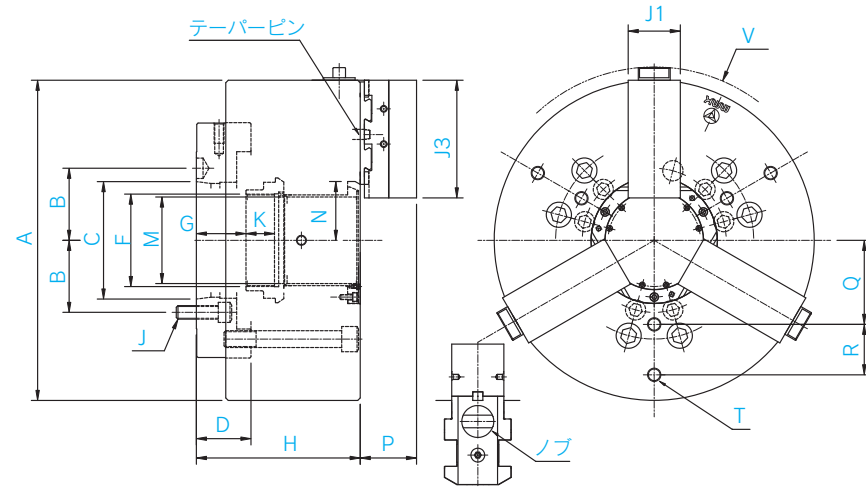
## クイックジョーチェンジ中空3爪パワーチャック



工具を使用せず短時間で爪交換が可能です。ダブルテイル構造とピンで爪の位置決めを行い高い繰り返し精度を保持します。爪は正面より脱着します。また、2方爪もありますのでご相談ください。



- ・QJCチャックは、被加工物や爪成形リングを把握する反力を利用し爪固定を行います。
- ・把握反力未発生時の空掴み状態では、爪固定は完全ではありません。
- ・100 (r.p.m.) 以上で回転させると、遠心力で爪が飛散する恐れがあります。
- ・空掴み状態では、100 (r.p.m.) 以上で回転させないでください。
- ・また、状況により取付機械にインターロック等を設けてください。

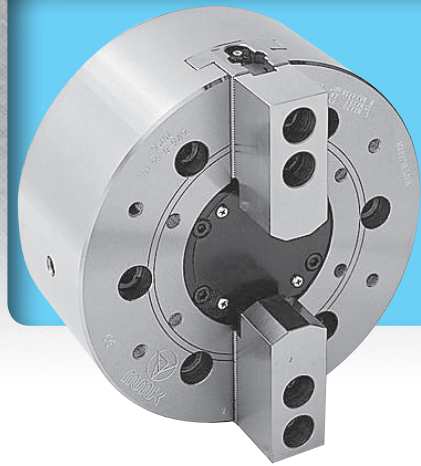


仕様		単位	QJCA5-6-42	QJCA6-8-52	QJCA8-10-66	QJCA8-12-67	QJCA11-15-103	QJCA15-18-165B
チャック径の呼び	(インチ)		6	8	10	12	15	18
許容最高回転数	min <sup>-1</sup>		6,000	5,000	3,600	2,500	1,800	1,200
爪ストローク	mm		φ5.8	φ7.6	φ8	φ8	φ9.5	φ11.3
シフターストローク	mm		13	17	25	25	30	25
ワーク径	最大	mm	φ148.5	φ189	φ228.6	φ274.5	φ342.9	φ411.3
	最小	mm	φ39.5	φ52	φ59.6	φ65	φ101	φ178.4
最大把握力	KN		47	78.4	94.1	114.7	147	176.4
シリンダ許容推力	KN		22.5	27	36.9	42.9	51.9	68.6
質量	kg		13.5	23.5	40	75	137	210
適応シリンダ			ZKP125/46-13	ZKP150/52-17	ZKP170/66-25	ZKP200/78-25	ZKP230/120-30	ZKP280/165-30

寸法		単位	QJCA5-6-42	QJCA6-8-52	QJCA8-10-66	QJCA8-12-67	QJCA11-15-103	QJCA15-18-165B
A	mm		φ165	φ210	φ254	φ305	φ381	φ457
B	mm		R52.4	R66.7	R85.7	R85.7	R117.5	R165.1
C			A2-#5	A2-#6	A2-#8	A2-#8	A2-#11	A2-#15
F			M50×P1.5	M60×P1.5	M76×P1.5	M100×P1.5	M112×P2.0外	M175×P3.0
G	最大	mm	20	18.5	11	33	8	44.5
	最小	mm	7	1.5	-14	8	-22	19.5
H	mm		90	104	123	140	165	195
J			6-M10	6-M12	6-M16	6-M16	6-M20	6-M22
K	mm		15	21	32	24.5	36	40
M	mm		φ42	φ52	φ66	φ67	φ103	φ165
N	最大	mm	28.5	35	44.8	48.5	72	108.7
	最小	mm	25.6	31.15	40.8	44.5	67.15	103.05
P	mm		32	42	52	54	67	67
Q	mm		45	60	80	85	100	120
R	mm		25	25	30	45	60	75
T			6-M8深さ12	6-M8深さ16	6-M2深さ20	6-M16深さ30	6-M16深さ25	6-M16深さ20
V	mm		φ184	φ228	φ269	φ338	φ413	φ490
J1	mm		27	34	40	50	62	62
J3	mm		63	79	96	120	140	140

取付機械の主軸端形状により、ショートテーパタイプ (JIS B 6109) とストレート嵌め合いタイプをご選択可能です。  
ドロースクリュー (F) は、上表のサイズ以外もご選択可能です。詳細、弊社へご相談ください。

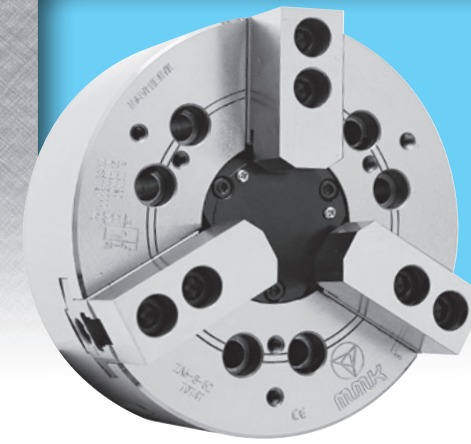
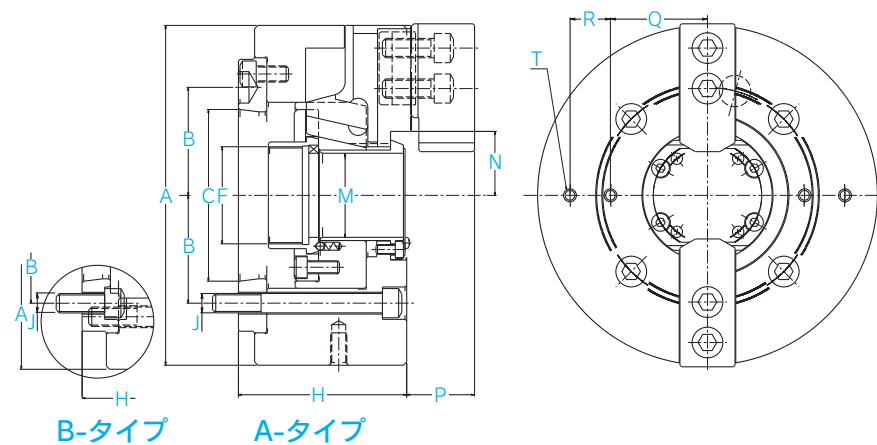
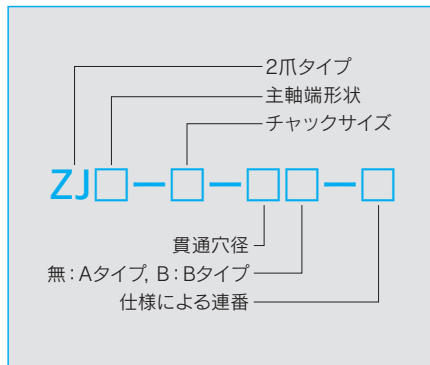




# ZJ

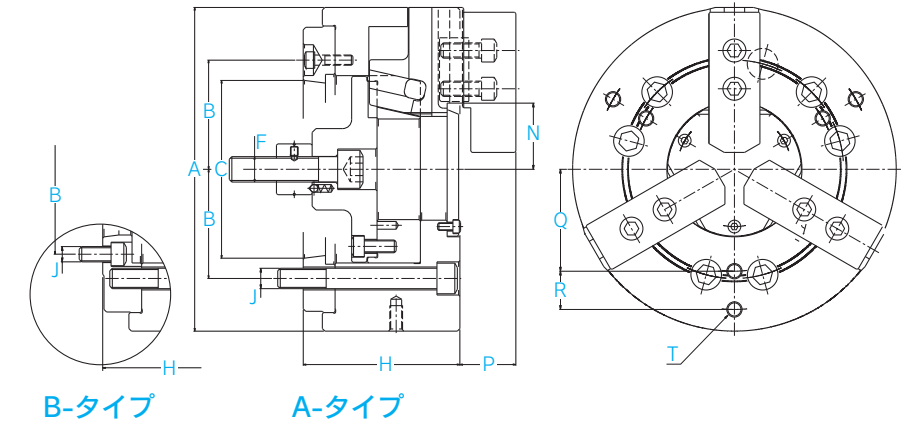
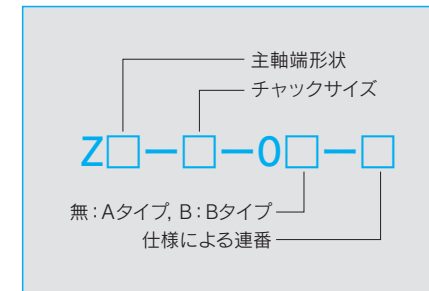
## 中空 (中空ビッグボア) 2爪パワーチャック

角材、異形物など3爪では把握困難な加工ワークのチャッキングに適しています。



# Z-0

## 中実3爪パワーチャック



仕様		単位	ZJA5-6-46	ZJA6-8-52	ZJA6-10-75B	ZJA8-10-75	ZJA8-12-85B	ZJA6-8-66B	ZJA8-10-78B	ZJA8-12-93B
チャック径の呼び	(インチ)		6	8	10	10	12	8	10	12
許容最高回転数	min <sup>-1</sup>		6,000	5,000	4,000	4,000	3,200	4,400	4,000	3,400
爪ストローク	mm		φ5.8	φ7.6	φ9	φ9	φ9	φ7.6	φ9	φ9
シフトストローク	mm		13	17	20	20	20	17	20	20
ワーク径	最大	mm	φ148.5	φ189	φ228.6	φ228.6	φ274.5	φ193.5	φ228.6	φ274.5
	最小	mm	φ12	φ21	φ26.5	φ26.5	φ50	φ36	φ29.5	φ43
最大把握力	KN		31.4	52.2	71.5	71.5	91.1	52.2	71.5	91.1
シリンダ許容推力	KN		14.7	17.9	28.4	28.4	33.3	20.3	28.4	39.9
質量	kg		13	23.5	38.5	38.5	70	25.3	39	64.7
適応シリンダ			ZKP125/46-13	ZKP150/52-17	ZKP170/75-20	ZKP195/93-20	ZKP150/66-17	ZKP170/78-20	ZKP195/93-20	

寸法		単位	ZJA5-6-46	ZJA6-8-52	ZJA6-10-75B	ZJA8-10-75	ZJA8-12-85B	ZJA6-8-66B	ZJA8-10-78B	ZJA8-12-93B
A	mm		φ165	φ210	φ254	φ254	φ305	φ215	φ254	φ305
B	mm		R52.4	R66.7	R66.7	R85.7	R85.7	R66.7	R85.7	R85.7
C <sup>※</sup>			A2-#5	A2-#6	A2-#6	A2-#8	A2-#8	A2-#6	A2-#8	A2-#8
F			M55xP1.5	M60xP1.5	M85xP2.0	M85xP2.0	M93xP2.0	M72xP1.5	M87xP2.0	M103xP2.0
H	mm		90	104	128.5	123	135	107	125	124
J			4-M10	4-M12	6-M12	8-M16	6-M16	4-M12	6-M16	6-M16
M	mm		φ46	φ52	φ75	φ75	φ85	φ66	φ78	φ93
N	最大	mm	32.5	39.5	52	52	60	46.5	53.5	65
	最小	mm	29.6	35.7	47.5	47.5	55.5	42.7	49	60.5
P	mm		32	42	44	44	54	42	44	54
Q	mm		45	60	80	80	85	60	80	85
R	mm		25	25	30	30	45	25	30	45
T			4-M8深さ12	4-M8深さ15	4-M12深さ18	4-M16深さ20	4-M8深さ15	4-M12深さ18	4-M16深さ18	

取付機械の主軸端形状により、ショートテーパタイプ (JIS B 6109) とストレート嵌め合いタイプをご選択可能です。ドロースクリュー (F) は、上表のサイズ以外もご選択可能です。詳細、弊社へご相談ください。

仕様		単位	ZA5-6-0	ZA6-8-0	ZA6-10-0B	ZA8-10-0	ZA8-12-0B	ZA8-15-0B	ZA11-15-0B	ZA15-18-0B
チャック径の呼び	(インチ)		6	8	10	10	12	15	15	18
許容最高回転数	min <sup>-1</sup>		6,000	5,000	4,000	4,000	3,400	2,500	2,500	2,000
爪ストローク	mm		φ5.8	φ7.6	φ9	φ9	φ9	φ11.3	φ11.3	φ11.3
シフトストローク	mm		13	17	20	20	20	25	25	25
ワーク径	最大	mm	φ148.5	φ189	φ228.6	φ228.6	φ274.5	φ342.9	φ342.9	φ411.3
	最小	mm	φ12	φ21	φ26.5	φ26.5	φ43	φ75	φ75	φ123
最大把握力	KN		47	78.4	107.8	107.8	137.2	176.4	176.4	176.4
シリンダ許容推力	KN		22.1	27	42.6	42.6	59.8	68.6	68.6	68.6
質量	kg		13	24	38.5	38.5	64.7	132	124	180
適応シリンダ			RNKP105-15	RNKP120-20	RNKP135-20				RNKP200-35	

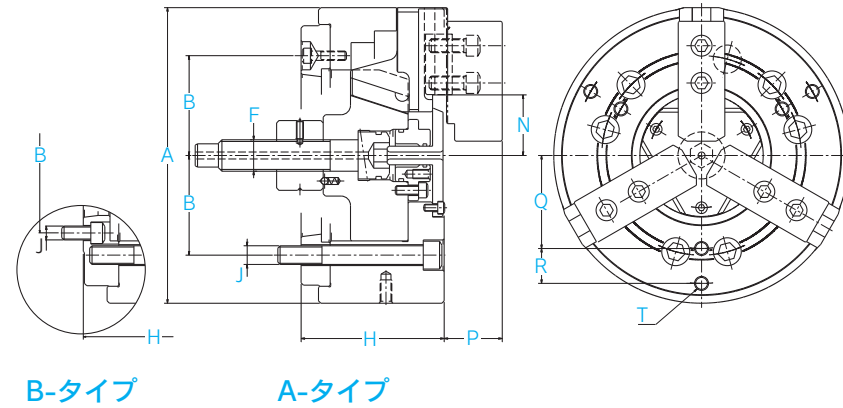
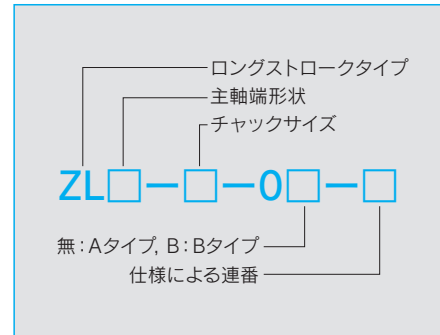
寸法		単位	ZA5-6-0	ZA6-8-0	ZA6-10-0B	ZA8-10-0	ZA8-12-0B	ZA8-15-0B	ZA11-15-0B	ZA15-18-0B
A	mm		φ165	φ210	φ254	φ254	φ305	φ381	φ381	φ457
B	mm		R52.4	R66.7	R66.7	R85.7	R85.7	R85.7	R117.5	R165.1
C <sup>※</sup>			A2-#5	A2-#6	A2-#6	A2-#8	A2-#8	A2-#8	A2-#11	A2-#15
F			M20xP2.5	M20xP2.5	M20xP2.5	M20xP2.5	M27xP3.0	M27xP3.0	M27xP3.0	M27xP3.0
H	mm		82.5	104	128.5	123	124	190	165	190
J			6-M10	6-M12	6-M12	6-M16	6-M16	6-M16	6-M20	6-M22
N	最大	mm	32.5	39.5	52	52	65	79.5	79.5	102
	最小	mm	29.6	35.7	47.5	47.5	60.5	73.85	73.85	96.35
P	mm		32	42	44	44	54	65	65	65
Q	mm		45	60	80	80	85	100	100	120
R	mm		25	25	30	30	45	60	60	75
T			6-M8深さ12	6-M8深さ15	6-M12深さ18	6-M16深さ20	6-M16深さ18	6-M16深さ25	6-M16深さ25	

取付機械の主軸端形状により、ショートテーパタイプ (JIS B 6109) とストレート嵌め合いタイプをご選択可能です。ドロースクリュー (F) は、上表のサイズ以外もご選択可能です。詳細、弊社へご相談ください。



# ZL-0

## 中実ロングストローク3爪パワーチャック



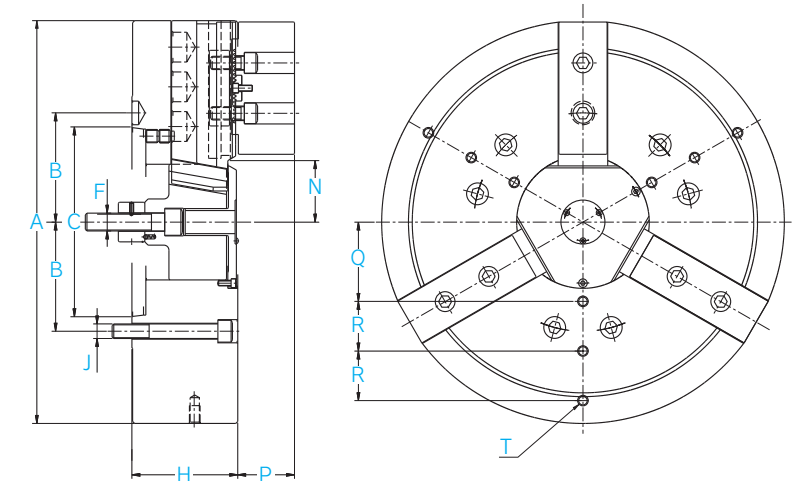
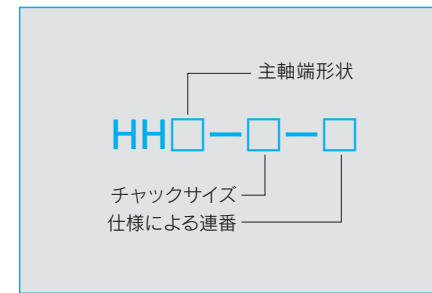
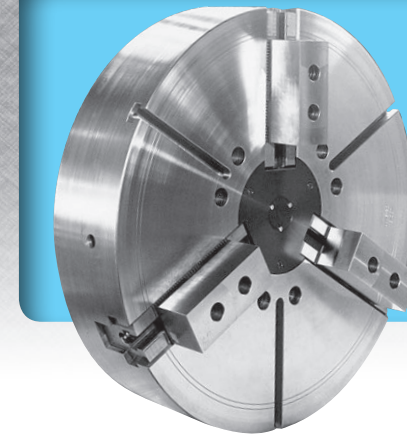
仕様		単位	ZLA6-8-0	ZLA8-10-0	ZLA8-12-0B	ZLA11-15-0B
チャック径の呼び	(インチ)		8	10	12	15
許容最高回転数	min <sup>-1</sup>		3,600	2,800	3,200	2,500
爪ストローク	mm		φ16.5	φ20.5	φ18.2	φ23.4
シフトストローク	mm		27	25	28	36
ワーク径	最大	mm	φ189	φ228.6	φ274.5	φ342.9
	最小	mm	φ21	φ24.6	φ50	φ75
最大把握力	KN		45.1	65.7	137.2	176.4
シリンダ許容推力	KN		29.4	42.8	74.5	96
質量	kg		23.5	38.5	70	124
適応シリンダ			RNKP120-25	RNKP165-25	RNKP200-35	RNKP200-50

寸法		単位	ZLA6-8-0	ZLA8-10-0	ZLA8-12-0B	ZLA11-15-0B
A	mm		φ210	φ254	φ305	φ381
B	mm		R66.7	R85.7	R85.7	R117.5
C*			A2-#6	A2-#8	A2-#8	A2-#11
F			M20xP2.5	M27xP3.0	M27xP3.0	M36xP4.0
H	mm		104	123	135	165
J			6-M12	6-M16	6-M16	6-M20
N	最大	mm	39.5	52	60	79.5
	最小	mm	31.25	41.75	50.9	67.8
P	mm		42	44	54	65
Q	mm		60	80	85	100
R	mm		25	30	45	60
T			6-M8深さ15	6-M12深さ18	6-M16深さ20	6-M16深さ25

取付機械の主軸端形状により、ショートテーパタイプ (JIS B 6109) とストレート嵌め合いタイプをご選択可能です。  
ドロースクリュー (F) は、上表のサイズ以外もご選択可能です。詳細、弊社へご相談ください。

# HH

## 中実3爪パワーチャック



仕様		単位	HHA11-21	HHA15-21	HHA11-24	HHA15-24	HHA20-24B	HHA11-28	HHA15-28	HHA20-28	HHA11-32	HHA15-32	HHA20-32	HHA15-36	HHA20-36	HHA15-40	HHA20-40	
チャック径の呼び	(インチ)		21	21	24	24	24	28	28	28	32	32	32	36	36	40	40	
許容最高回転数	min <sup>-1</sup>		1,250	1,250	1,100	1,100	1,200	1,075	1,075	1,075	940	940	940	830	830	750	750	
爪ストローク	mm		φ12	φ12	φ12	φ12	φ12	φ17.5	φ17.5	φ17.5	φ17.5	φ17.5	φ17.5	φ17.5	φ17.5	φ17.5	φ17.5	
シフトストローク	mm		35	35	35	35	35	50	50	50	50	50	50	50	50	50	50	
ワーク径	最大	mm	φ479.7	φ479.7	φ548.1	φ548.1	φ548.1	φ639.9	φ639.9	φ639.9	φ731.7	φ731.7	φ731.7	φ822.6	φ822.6	φ914.4	φ914.4	
	最小	mm	φ133	φ133	φ133	φ133.4	φ133.4	φ134.8	φ134.8	φ134.8	φ134.8	φ134.8	φ134.8	φ134.8	φ134.8	φ134.8	φ134.8	
最大把握力	KN		196	196	196	196	196	245	245	245	245	245	245	245	245	245	245	
シリンダ許容推力	KN		71.2	71.2	71.2	71.2	71.2	88.2	88.2	88.2	88.2	88.2	88.2	88.2	88.2	88.2	88.2	
質量	kg		275	275	350	350	435	443	443	543	440	440	440	650	650	845	845	
適応シリンダ			RNKP200-35						RNKP200-50									

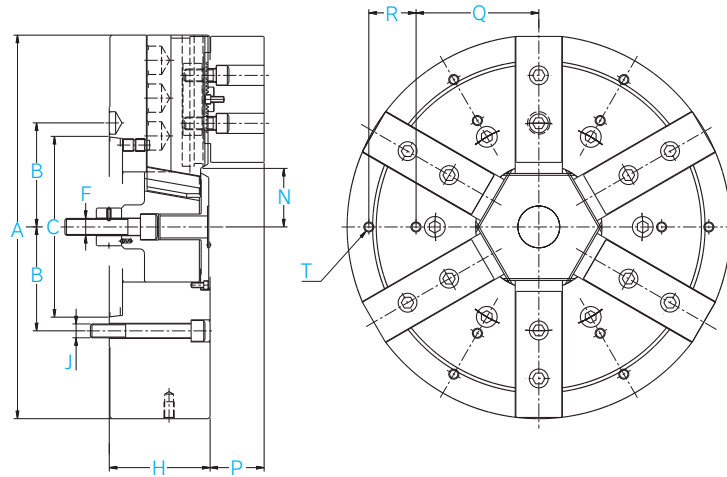
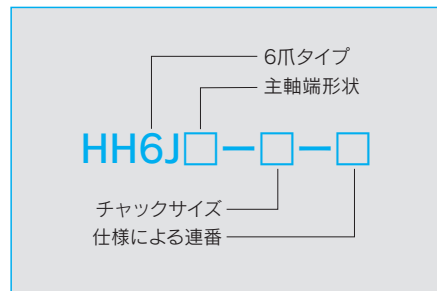
寸法		単位	HHA11-21	HHA15-21	HHA11-24	HHA15-24	HHA20-24B	HHA11-28	HHA15-28	HHA20-28	HHA11-32	HHA15-32	HHA20-32	HHA15-36	HHA20-36	HHA15-40	HHA20-40	
A	mm		φ533	φ533	φ609	φ609	φ609	φ711	φ711	φ711	φ813	φ813	φ813	φ914	φ914	φ1016	φ1016	
B	mm		R117.5	R161.5	R117.5	R161.5	R231.8	R117.5	R165.1	R231.8	R117.5	R165.1	R231.8	R165.1	R231.8	R165.1	R231.8	
C*			A2-#11	A2-#15	A2-#11	A2-#15	A2-#20	A2-#11	A2-#15	A2-#20	A2-#11	A2-#15	A2-#20	A2-#15	A2-#20	A2-#15	A2-#20	
F			M27xP3.0						M30xP3.5									
H	mm		160	160	160	160	235.5	200	200	200	200	200	200	200	200	200	200	
J			6-M20	6-M22	6-M20	6-M22	6-M24	6-M20	6-M22	6-M24	6-M20	6-M22	6-M24	6-M22	6-M24	6-M22	6-M24	
N	最大	mm	93	93	93	93	91.8	97	97	97	97	97	97	97	97	97	97	
	最小	mm	87	87	87	87	85.8	88.25	88.25	88.25	88.25	88.25	88.25	88.25	88.25	88.25	88.25	
P	mm		85.8	85.8	85.8	85.8	85.8	85.8	85.8	85.8	85.8	85.8	85.8	85.8	85.8	85.8	85.8	
Q	mm		120	120	120	120	120	120	120	120	120	120	120	120	120	120	120	
R	mm		75	75	75	75	75	75	75	75	75	75	75	75	75	75	75	
T			6-M16深さ25			9-M16深さ25			12-M16深さ25			15-M16深さ25						

取付機械の主軸端形状により、ショートテーパタイプ (JIS B 6109) とストレート嵌め合いタイプをご選択可能です。  
ドロースクリュー (F) は、上表のサイズ以外もご選択可能です。詳細、弊社へご相談ください。  
50" はロングストローク仕様の製作実績があります。

# HH6J

## 中実6爪パワーチャック

外径と内径の差が小さく歪みやすいワークをチャッキングする時に生じる歪みを小さくします。

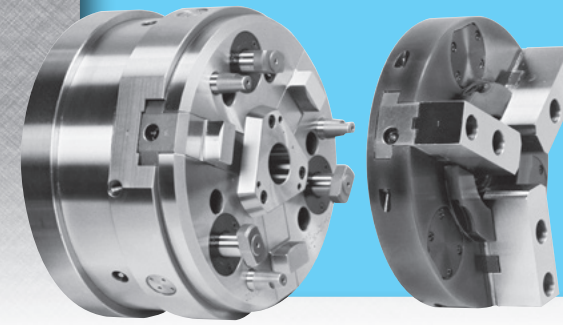


仕様		単位	HH6JLA8-9	HH6JLA8-11	HH6JA11-24	HH6JA20-24	HH6JA11-32	HH6JA15-36	HH6JA20-50
チャック径の呼び	(インチ)		9	11	24	24	32	36	50
許容最高回転数	min <sup>-1</sup>		2,500	2,000	955	955	940	720	450
爪ストローク	mm		φ20.7	φ16	φ12	φ12	φ17.5	φ17.5	φ17.6
シフトストローク	mm		25	25	35	35	50	50	50
ワーク径	最大	mm	φ207	φ252	φ540	φ540	φ731.7	φ822.6	φ1143
	最小	mm	φ40.6	φ53	φ76	φ76	φ76	φ76	φ214
最大把握力	KN		35.3	39.2	147	147	196	196	196
シリンダ許容推力	KN		33.3	26.1	53.4	53.4	73.5	73.5	73.5
質量	kg		33	49	355	365	455	710	1,700
適応シリンダ			RNKP120-25	RNKP120-25	RNKP200-35		RNKP200-50	RNKP200-35	RNKP200-50

寸法		単位	HH6JLA8-9	HH6JLA8-11	HH6JA11-24	HH6JA20-24	HH6JA11-32	HH6JA15-36	HH6JA20-50
A	mm		φ230	φ280	φ600	φ600	φ813	φ914	φ1,270
B	mm		R85.7	R85.7	R117.5	R231.8	R117.5	R165.1	R231.8
C			A2-#8	A2-#8	A2-#11	A2-#20	A2-#11	A2-#15	A2-#20
F			M16xP2.0	M16xP2.0	M27xP3.0	M27xP3.0	M27xP3.0	M30xP3.5	M30xP3.5
H	mm		106.5	105	160	160	180	180	200
J			6-M16	6-M16	6-M20	6-M24	6-M20	6-M20	6-M24
N	最大	mm	50.8	57	95	95	95	95	132
	最小	mm	40.45	49	89	89	86.25	86.25	123.2
P	mm		36	38	69.5	69.5	69.5	69.5	85.8
Q	mm		-	-	150	150	150	150	195
R	mm		-	-	100	45	150	150	75
T			-	-	12-M16深さ30			18-M16深さ30	

取付機械の主軸端形状により、ショートテーパータイプ (JIS B 6109) とストレート嵌め合いタイプをご選択可能です。  
ドロースクリュー (F) は、上表のサイズ以外もご選択可能です。詳細、弊社へご相談ください。

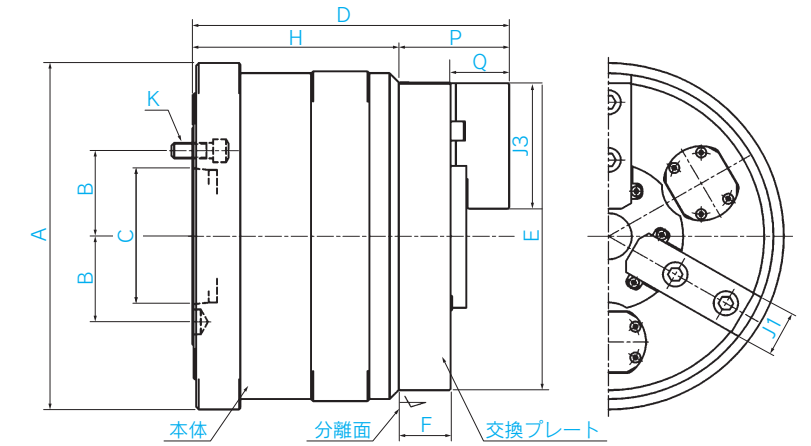
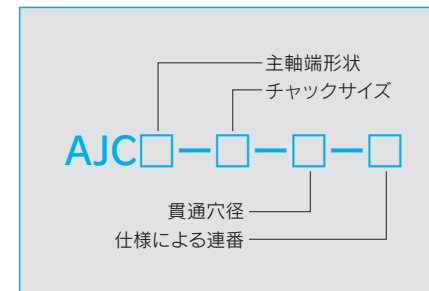
\*7爪・9爪の仕様もございます。



# AJC

## 中実3爪パワーチャック (オートジョーチェンジチャック)

交換プレートで爪とワークレストを一度に交換します。多品種少量生産及び自動化運転に適したチャックシステムです。

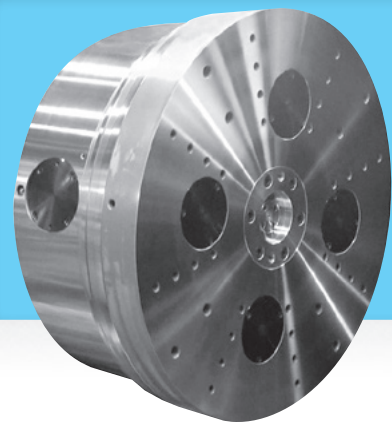


仕様		単位	AJCA6-8-17	AJCA8-10-35	AJCA8-12-46	AJCA11-15-72	AJCA11-18-72
チャック径の呼び	(インチ)		8	10	12	15	18
許容最高回転数	min <sup>-1</sup>		3,600	3,500	2,500	1,250	900
爪ストローク	mm		φ10.7	φ9	φ9	φ13.3	φ13.3
シフトストローク	mm		20	20	20	30	30
ワーク径	最大	mm	φ180	φ216	φ261	φ342.9	φ411.3
	最小	mm	φ27.8	φ42.9	φ34	φ67	φ126
最大把握力	KN		58.8	85.3	94.1	114.7	147
シリンダ許容推力	KN		31.9	37.2	41.2	47.5	60.8
チャック本体質量	kg		32.2	55	100	181	230
交換プレート質量	kg		7.8	17	27	52	75
質量	kg		40	72	127	233	305
交換プレートクランプストローク	mm		30	31	32	37	37
交換プレートクランプ力	KN		29.4	42.6	42.6	52.9	52.9
適応シリンダ			RNW155-20-02			RNW215-30-01	

寸法		単位	AJCA6-8-17	AJCA8-10-35	AJCA8-12-46	AJCA11-15-72	AJCA11-18-72
A	mm		φ220	φ254	φ305	φ381	φ457
B	mm		R66.7	R85.7	R85.7	R117.5	R117.5
C			A2-#6	A2-#8	A2-#8	A2-#11	A2-#11
D	mm		210.9	244	275	346	346
E	mm		φ200	φ240	φ290	φ381	φ457
F	mm		33	40	46	60	60
H	mm		147.5	159	183	220	220
P	mm		63.4	85	92	126	126
J1	mm		30	35	40	60	60
J3	mm		85	98	125	165	165
K	mm		6-M12	6-M16	6-M16	6-M20	6-M20
Q	mm		30.4	45	46	66	66

取付機械の主軸端形状により、ショートテーパータイプ (JIS B 6109) とストレート嵌め合いタイプをご選択可能です。  
ドロースクリュー (F) は、上表のサイズ以外もご選択可能です。詳細、弊社へご相談ください。

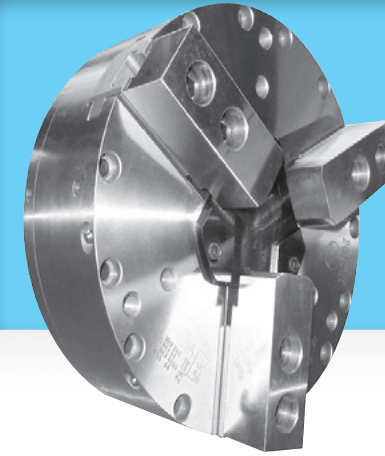
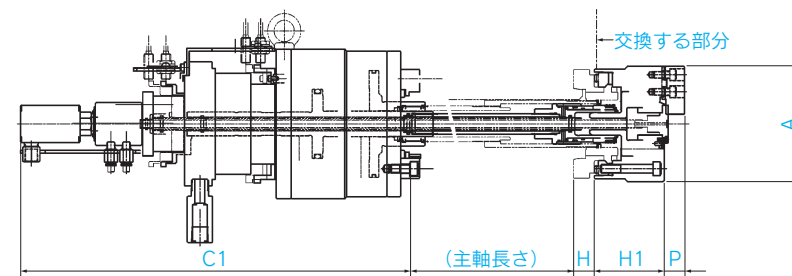
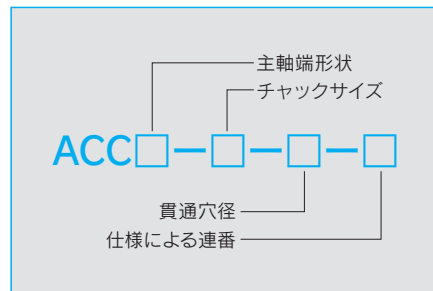




# ACC

## 中実パワーチャック (オートチェンジチャック)

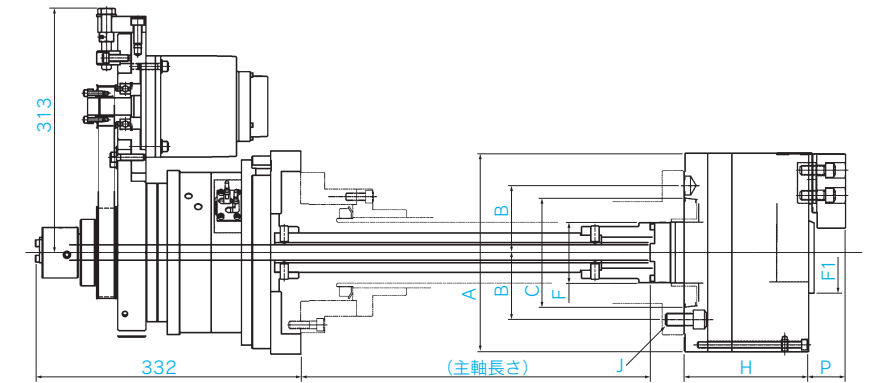
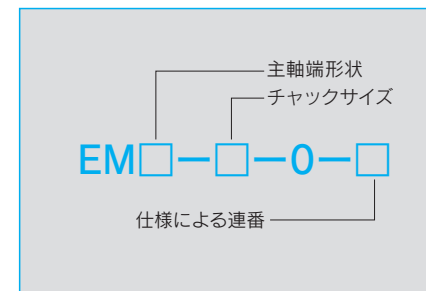
パワーチャックとスクロールチャックがあります。多品種少量生産及び自動化運転に適したチャックです。



# EM

## サーボチャック

スクロール機構を取り入れ、サーボモータで駆動します。



仕様	単位	ACC-5-01	ACCA8-12	ACCA11-15	ACCA11-24
チャック径	(インチ)	5	12	15	24
使用最高回転速度	min <sup>-1</sup>	6,000	2,500	1,500	1,300
爪ストローク	mm	φ4.4	-	-	-
最大把握力	KN	19.6	-	-	-
質量	kg	6.5	100	166	595
適応シリンダ		RNW81-16	RNKP200-35	RNKP150-35	RNKP200-50

寸法	単位	ACC-5-01	ACCA8-12	ACCA11-15	ACCA11-24
A	mm	135	254	400	609
C (取付部)		A2-#5	A2-#8	A2-#11	A2-#11
H	mm	26	183	175	235
H1	mm	85.5	129	147	105
P	mm	25	48.5	59.9	-
J (取付ボルト)		6-M10	6-M16	6-M20	6-M20
C1	mm	430	325	180	340

取付機械の主軸端形状により、ショートテーパータイプ (JIS B 6109) とストレート嵌め合いタイプをご選択可能です。  
ドロースクリュー (F) は、上表のサイズ以外もご選択可能です。詳細、弊社へご相談ください。

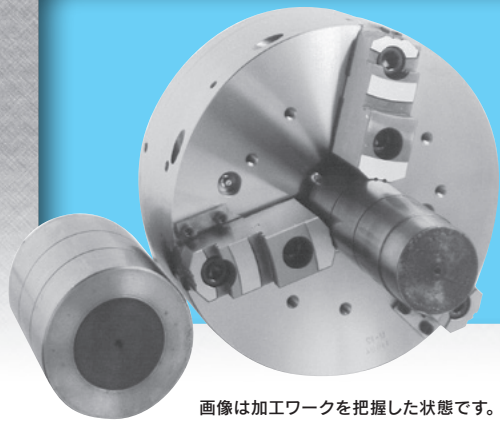
\*改良に伴い予告なく仕様等を変更する事がありますのでご了承ください。

仕様	単位	EMA6-8-0-01	EMA6-10-0-03	EMA8-12-0-01
チャック径の呼び	(インチ)	8	10	12
許容最高回転数	min <sup>-1</sup>	5,000	4,000	2,500
爪ストローク	mm	φ35	φ40	φ40
ワーク径	最大	mm	198	228.6
	最小	mm	28	30.6
最大把握力	KN	68.6	83	94
質量	kg	39	60	97

寸法	単位	EMA6-8-0-01	EMA6-10-0-03	EMA8-12-0-01
A	mm	220	254	(305)
B	mm	66.7	85.7	(85.7)
C		A2-#6	A2-#6	(A2-#8)
F1	mm	95	104	12インチ 計画中
F	mm	62	78	
H	mm	140	165	
P	mm	29.4	46.3	
J	mm	6-M12	6-M12	
J1 (生爪幅)		35	37	

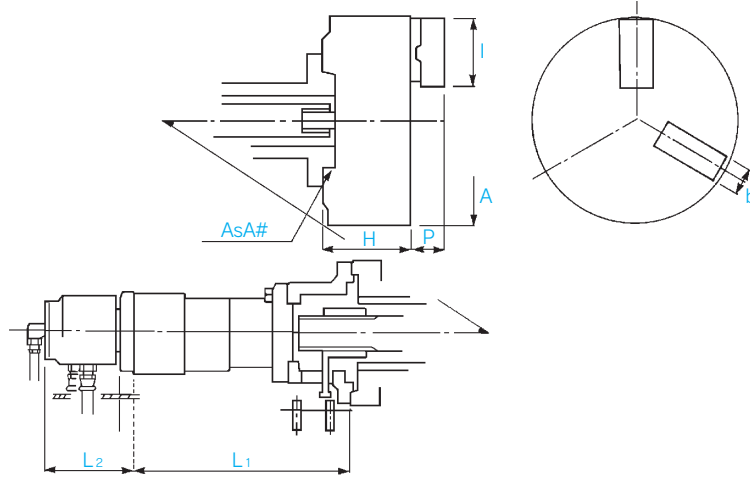
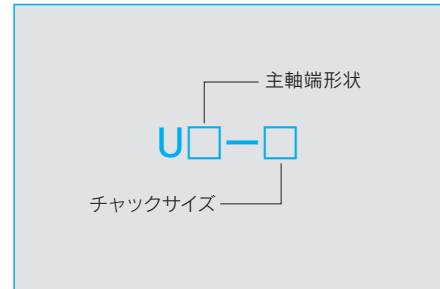
# U

## 中実長ストローク3爪パワーチャック



画像は加工ワークを把握した状態です。

油圧モータでスクロール機構を駆動します。



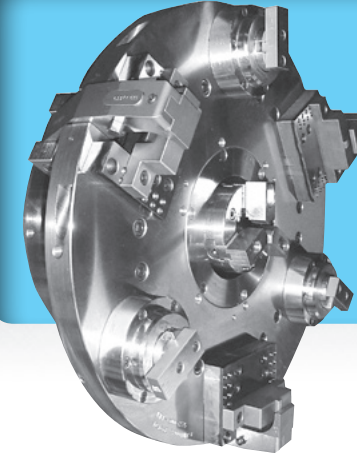
仕様	単位	UA6-8・UA8-8	UA6-10・UA8-10	UA6-12・UA8-12	UA6-15・UA8-15	UA11-18	
チャック径の呼び	(インチ)	8	10	12	15	18	
許容最高回転数	min <sup>-1</sup>	3,000	2,500	2,000	1,500	1,200	
爪ストローク	mm	φ50	φ60	φ70	φ100	φ120	
ワーク径	最大	mm	φ200	φ214	φ280	φ370	φ411
	最小	mm	φ20	φ36	φ70	φ110	φ120
最大把握力	KN	41.2	49	68.6	68.6	68.6	
オイルモータトルク	N・m	156.8	156.8	156.8	156.8	156.8	
質量	kg	28	49.5	80	130	186	

寸法	単位	UA6-8・UA8-8	UA6-10・UA8-10	UA6-12・UA8-12	UA6-15・UA8-15	UA11-18	
A	mm	φ210	φ254	φ305	φ381	φ457	
H	A2-#6	mm	105	140	135	140	-
	A2-#8	mm	115	120	140	140	-
	A2-#11	mm	-	-	-	-	140
P	mm	48.2	57.1	61.9	71.5	71.5	
I (硬爪の場合)	mm	83.6	96.5	115.2	130	130	
b	mm	32	38	44.4	55	55	
L1	mm	285	285	285	285	285	
L2	mm	122	122	122	122	122	

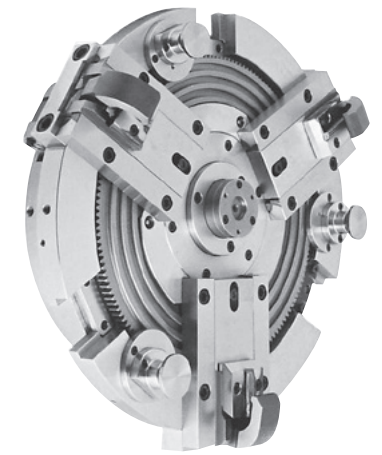
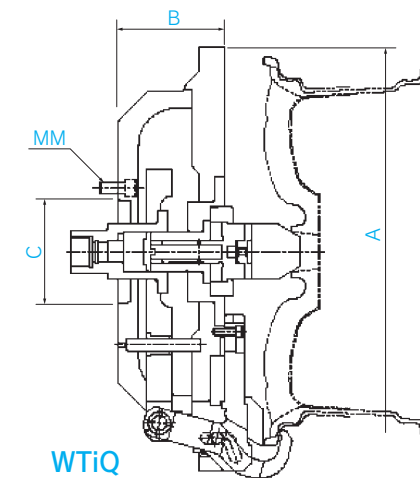
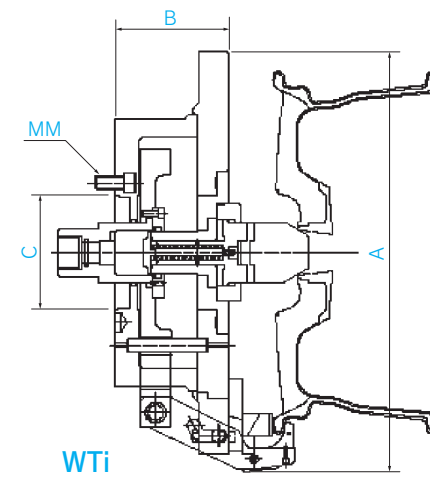
取付機械の主軸端形状により、ショートテーパタイプ (JIS B 6109) とストレート嵌め合いタイプをご選択可能です。  
ドロースクリュー (F) は、上表のサイズ以外もご選択可能です。詳細、弊社へご相談ください。

# WTi & WTiQ

## アルミホイール用フィンガーチャック



WTiQ は最小径～最大径の範囲内であれば、ワークレストを動かすことによりサイズの異なるワークを段取り替えせずに加工できます。



寸法	単位	WTi-300	WTi-310	WTi-321	WTi-322	WTi-323	WTiQ-300	WTiQ-323
A	mm	φ495.3	φ546.1	φ640	φ660.4	φ685.8	φ550	φ677
B	mm	139.7	149.7	159.7	149.7	152.4	145	155
C		A2-#8	A2-#8	A2-#11	A2-#11	A2-#11	A2-#8	A2-#11
MM	mm	6-M16×P2	6-M16×P2	6-M16×P2	6-M20×P2.5	6-M20×P2.5	6-M16×P2	6-M20×P2.5
質量	kg	100	120	220	230	220	143	270

### 乗用車・2輪車・ライトトラックホイール用 (クイック型)

クランプ座位置	単位	WTiQ-300 カムアーム			WTiQ-323 カムアーム		
		T	R	V	T	R	V
最小	(インチ)	13	15	17	18	20	22
最大	(インチ)	16	18	20	21	23	25

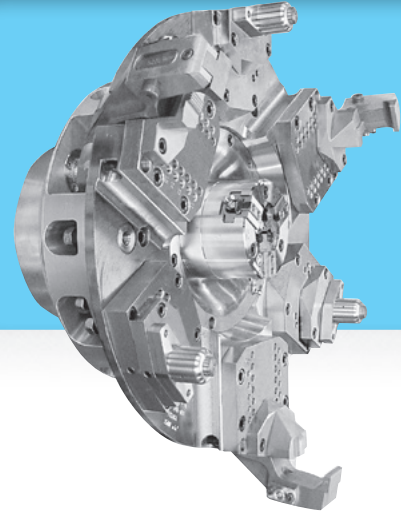
WTiQ 型はカムアーム1本の範囲で、どこかの位置でも、連続して把握が可能です。  
スクロールチャックの様に把握径の変更が可能です。



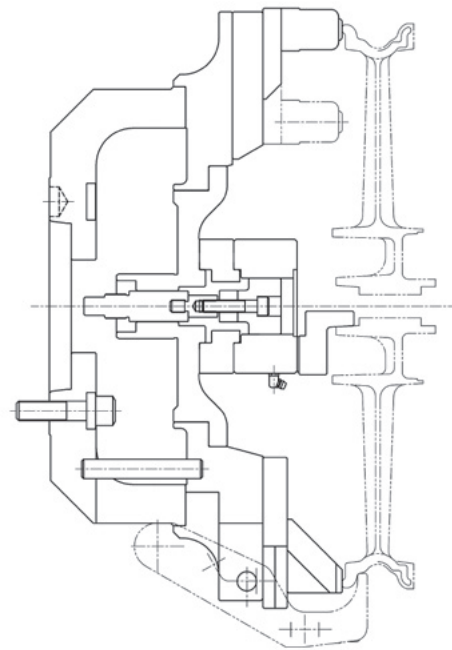


# WWiL

## アルミホイール用フィンガーチャック



スチールとアルミニウムを用いたコンポジットチャック。超軽量。



### 仕様 (当社従来型比較)

	単位	WWiL-280 (超軽量モデル)	WWi-300 (従来モデル)	備考
対象ワーク		モーターサイクルアルミホイール		
対象標準サイズ	inch	11-18	13 - 20	径の呼び2" 小型化
フェイスプレート	mm	φ482.6 (19")	φ546.1 (21.5")	径の呼び2.5" 小型化
主軸端～ワーク端寸法	mm	240	257.5	17.5mm 薄肉化
質量	kg	90	116	22% 軽量化
	N・m	102.8	147	
GD <sup>2</sup> (慣性モーメント)	Kgf・m	10.5	15	30% 減少
	R.P.M.	2,500	2,200	
許容シリンダー入力	KN	34.32	24.52	
把握力	KN	30.89	22.07	
アンバランス量	g	≤30	≤50	フェイスプレート外周
把握径変更必要工具数	個	2	5	60% 省力化

### チャック更新及び交換をご検討中のお客様へ

既存機に装着済み、あるいは、ご使用中のチャックの更新・交換をご検討されている場合は、下記の情報あるいは資料をご準備の上お問い合わせください。

他メーカーの製品をお使いの場合でも、下記の情報をご提示頂くことで相当品の選定が容易になります。チャックの更新・交換を検討する際には、仕様に応じて接続ネジ寸法、取付寸法等を調整する必要があります。

ご使用状況	必要な情報・資料	例・備考
① <b>mmk</b> パワーチャック を使用中	<ul style="list-style-type: none"> <li>既存チャックのモデル名</li> <li>既存チャックのシリアル No.</li> <li>取付工作機械メーカー名及び機種名</li> </ul>	⇒例) HA6-8-46-02 <sup>※1</sup> ⇒例) 60888 (5桁 <sup>※2</sup> ) あるいは100211 (6桁 <sup>※3</sup> ) ⇒例) Hitachi Seiki /NK-20 ※1 ※2 ※3 チャック表面に刻印されています。
② 他メーカーチャックを使用中	<ul style="list-style-type: none"> <li>既存チャックのモデル名</li> <li>既存製品の図面</li> <li>既存シリンダの図面</li> <li>取付工作機械メーカー名及び機種名</li> </ul>	⇒他メーカーのモデル名 ⇒取付寸法調整及び仕様合致確認の参考にさせていただきます。
③ 他メーカーチャックを使用中 <b>②の情報及び資料が提示できない場合</b>	<ul style="list-style-type: none"> <li>下図情報をご指示ください。(ノギス等で測定可能な寸法です。)</li> </ul>	⇒主軸周りは機械カバーに隠れていますので実際は下図の様な断面は見えません。

- 取付工作機械メーカー名・機種名
- 取付工作機械のノズルサイズ
- ドローチューブ または ドローバーの
  - ・ネジ寸法
  - ・有効ネジ長さ
  - ・出入り寸法
- シリンダ
  - ・メーカー名・機種名
  - ・受圧面積 (引側/押側)
  - ・ストローク



## mmk パワーチャックへの他社製爪装着について

### ■お客様の安全の為

安全の為、mmk 製パワーチャックをお使いの際は必ず mmk 製の爪をご使用ください。  
他社製の爪を使用して不具合が発生した場合は、保証対象外です。  
予め、ご了承ください。

## 給 脂

### ■パワーチャックの給脂

チャックの寿命を低下させる最大の原因は、潤滑不良によるものです。チャックの潤滑は各マスタージョー外周部のグリスニップルより下推奨グリスを各グリスニップル毎に3～4ccを注入してください。特に水溶性の切削油使用の場合は、注入回数を増やしてください。

#### 推奨グリス銘柄

グリスメーカー名	グリス型式	給脂頻度	ちょう度 番号
Rhenus Lub GmbH レーヌ社	Rhenus CAZ2 レーヌ CAZ2	週1回	2
Magna Industrial Co Ltd マグナインダストリアル社	Omega 57 オメガ 57	3日毎	2
住鋳潤滑剤株式会社	LG-S No.1	8時間毎	1

※「ちょう度」数値が小さい程、硬いグリスとなります。

※弊社出荷時は Rhenus CAZ2 (レーヌ CAZ2) を封入塗布した状態で出荷しています。

### ■グリスガンについて 製品仕様によって異なるグリスの使用可能性があります。

レバー式で咬み付き型を推奨します。

(mmk 製パワーチャックは、高精度チャックで隙間が小さいためグリス供給圧が高くなります。)

市販品の中には口径が大きく、グリスニップルの座グリと干渉するものがあります。ご注意ください。

口径が小さく、干渉の発生しないグリスガンのご使用をお奨めします。

### ■グリス混合及び変更について

グリスには物理・化学的性能を向上させるために添加剤が含まれています。

添加剤によっては他の性能に影響を及ぼすものがありますが含有する添加剤の詳細はグリスメーカーの企業秘密であり非公開です。

グリスを混合してご使用される場合には、極まれに硬化等の症状が現れる場合があります。その際は、チャックを分解し清掃の上、全グリスの入れ替えを行ってください。また、ご使用中のグリスを変更される場合も同様の作業を行ってください。尚、異種のグリスを混合して使用することはお奨めできません。

### 推奨品 チャック用グリスガン

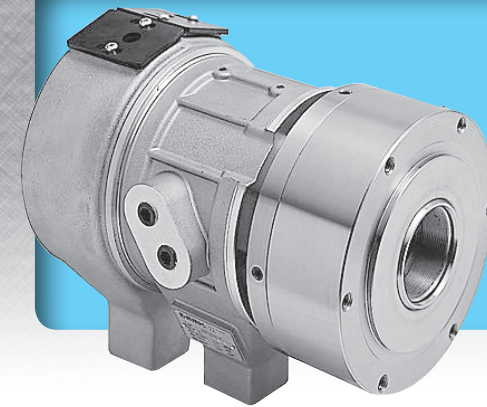
●メーカー  
株式会社 ヤマダコーポレーション

●型 式  
KH-120



マイクロホース(咬み付き型)

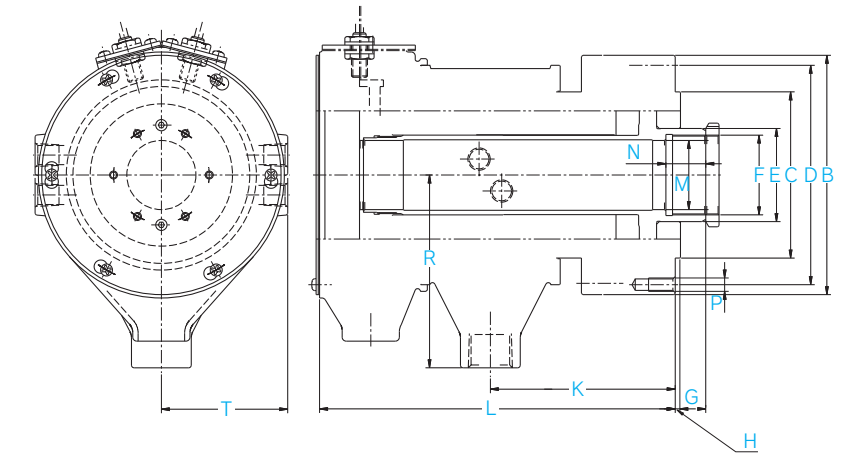
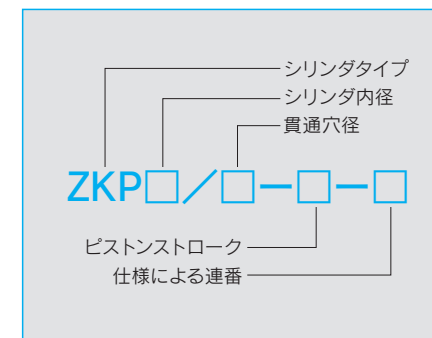
トラスコ中山 株式会社  
G3C-10



# ZKP

## ビッグボア回転油圧シリンダ

貫通穴径が大きく、高速回転に対応した油圧シリンダです。  
安全対策用のチェックバルブを内蔵しています。



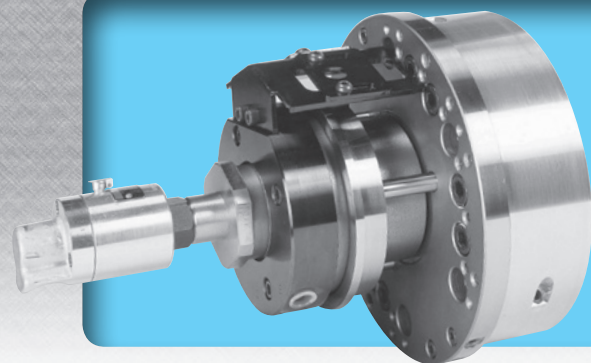
### 仕 様

単位		ZKP100/34-10	ZKP125/46-13	ZKP150/66-17	ZKP170/82-20	ZKP195/93-20	ZKP230/120-30	ZKP280/175-30	ZKP335/204-30	ZKP400/230-30	
ピストン面積	押側	cm <sup>2</sup>	65.97	99.82	126.4	156.1	211.95	282.7	332.2	501	745.9
	引側	cm <sup>2</sup>	60.44	89.53	119.9	145.3	194.68	250.3	317.1	465.7	705
ピストン推力	押側	KN	17.45	26.41	33.4	41.3	65.4	87.27	87.9	110.5	230.3
	引側	KN	15.99	23.69	31.7	38.4	60.1	77.26	83.9	102.7	217.6
ピストンストローク	mm	10	13	17	20	20	30	30	30	30	
貫通穴径	mm	34	46	66	82	93	120	175	204	230	
最高回転数	min <sup>-1</sup>	8,000	7,100	5,300	4,500	4,000	3,400	2,400	1,100	575	
最高使用圧力	Mpa	2.94	2.94	2.94	2.94	3.43	3.43	2.94	2.45	3.43	
質量	kg	14	18	27	40	46.5	65	155	195	350	

### 寸 法

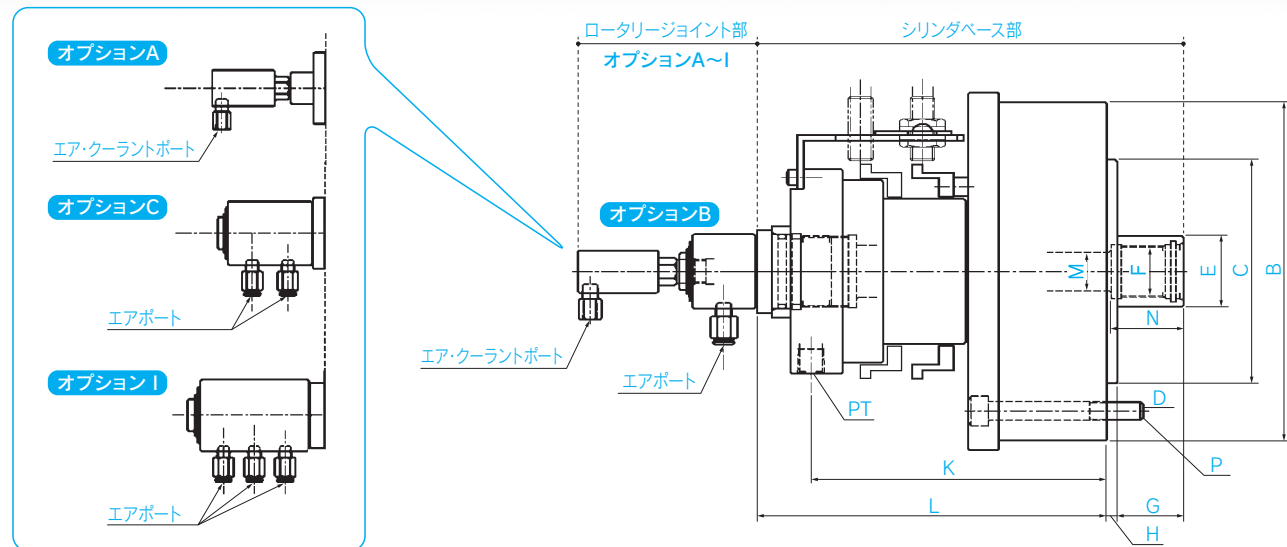
単位		ZKP100/34-10	ZKP125/46-13	ZKP150/66-17	ZKP170/82-20	ZKP195/93-20	ZKP230/120-30	ZKP280/175-30	ZKP335/204-30	ZKP400/230-30
B	mm	135	160	183	215	240	270	330	385	470
C	mm	80	80	125	125	180	165	220	280	315
D	mm	115	140	165	185	215	250	298	360	432
E	mm	48	65	85	102	115	145	195	230	265
F		M40×P1.5	M55×P1.5	M72×P1.5	M90×P1.5	M103×P2.0	M130×P2.0	M185×P3.0	M215×P3.0	M245×P3.0
G	最大	mm	13	15	19	22	21	32	35	35
	最小	mm	3	2	2	2	1	2	5	5
H	mm	4	4	4	4	7	7	7	7	7
K	mm	121	131.5	150	177.5	187	207.5	228	286	297
L	mm	239	251.5	295.1	350.5	367.5	396.5	469.8	571.6	648
M	mm	34	46	66	82	93	120	175	204	230
N	mm	25	30	35	35	35	40	45	45	45
P		6-M8深さ16	12-M10深さ20	12-M10深さ20	6-M10深さ20	12-M12深さ24	12-M12深さ24	12-M12深さ24	12-M16深さ32	12-M20深さ40
R	mm	110	140	160	185	190	230	305	360	368
T	mm	70	85	105	120	128	140	199	227	250





# 2R

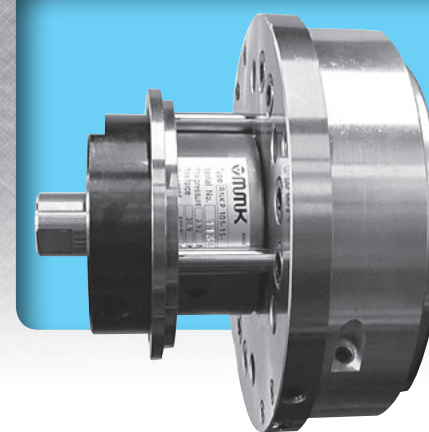
## エア・クーラントスルー回転油圧シリンダ



仕様		単位	2R105/21-25	2R120/21-25	2R120/21-35
ピストン面積	押側	cm <sup>2</sup>	78.1	104.6	104.6
	引側	cm <sup>2</sup>	75.2	101.8	101.8
ピストン推力	押側	KN	28.10	37.64	37.64
	引側	KN	27.06	36.63	36.63
ピストンストローク		mm	25	25	35
貫通孔径		mm	21	21	21
最高回転数		min <sup>-1</sup>	6,000	5,000	5,000
最高使用圧力		Mpa	4.0	4.0	4.0
質量		kg	11	11.5	13

寸法		単位	2R105/21-25	2R120/21-25	2R120/21-35
B		mm	180	192	192
C		mm	85	120	120
D		mm	128	150	150
E		mm	38	38	38
F			M28×P1.5	M28×P1.5	M28×P1.5
G	最大	mm	32	37	37
	最小	mm	7	7	2
H		mm	5	5	5
K		mm	148.5	143.5	162
L		mm	167.5	162.5	190
M		mm	21	21	21
N		mm	35	35	35
P			6-M8深さ75	6-M10深さ75	6-M10深さ85
R		mm	-	-	-
T		mm	-	-	-

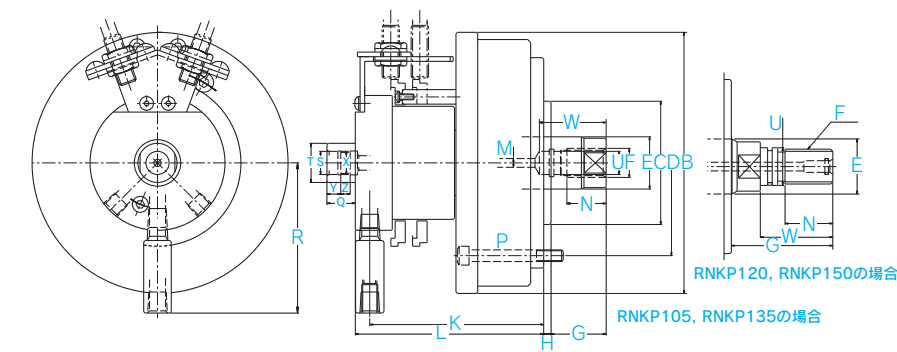
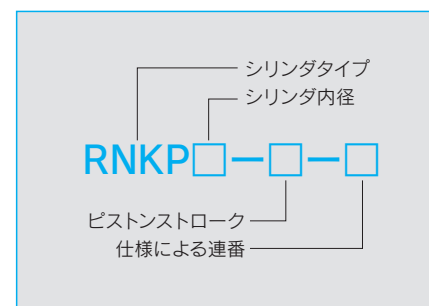
改良に伴い仕様は予告なく変更されます。



# RNKP

## ショートタイプ中実回転油圧シリンダ

コンパクト設計により、NC 旋盤の省スペースを実現します。



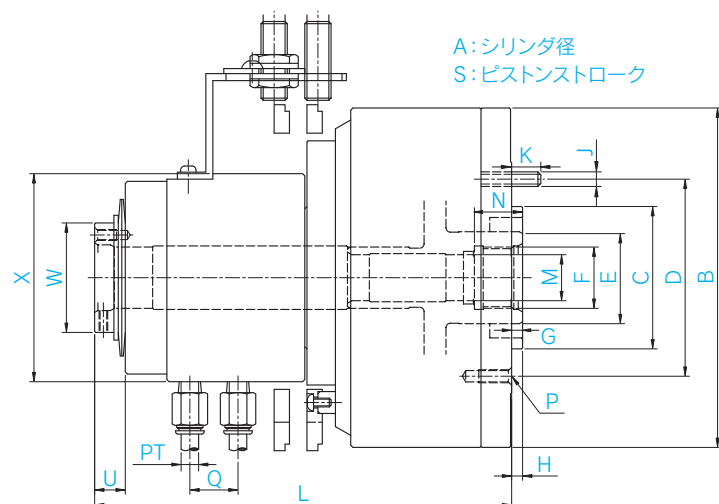
仕様		単位	RNKP105-15-02	RNKP105-15-09	RNKP120-25-07	RNKP120-25-08	RNKP135-25-01	RNKP135-25-02	RNKP150-35-01	RNKP150-35-02
ピストン面積	押側	cm <sup>2</sup>	83	83	109.5	109.5	141.9	141.9	175.5	175.5
	引側	cm <sup>2</sup>	76.4	76.4	101.7	101.7	132.9	132.9	165.4	165.4
ピストン推力	押側	KN	29.3	29.3	38.6	38.6	50.1	50.1	61.9	61.9
	引側	KN	27	27	35.9	35.9	46.9	46.9	58.3	58.3
ピストンストローク		mm	15	15	25	25	25	25	35	35
注水			-	○	-	○	-	○	-	○
最高回転数		min <sup>-1</sup>	6,000	6,000	5,000	5,000	5,000	5,000	4,200	4,200
最高使用圧力		Mpa	3.92	3.92	3.92	3.92	3.92	3.92	3.92	3.92
質量		kg	11.5	11.5	12.7	12.7	16.8	16.8	17.5	17.5

寸法		単位	RNKP105-15-02	RNKP105-15-09	RNKP120-25-07	RNKP120-25-08	RNKP135-25-01	RNKP135-25-02	RNKP150-35-01	RNKP150-35-02
B		mm	180	180	192	192	225	225	222	222
C		mm	85	85	120	120	120	120	110	110
D		mm	128	128	150	150	160	160	175	175
E		mm	36	36	38	38	36	36	38	38
F			M20×P2.5	M20×P2.5	M24×P3.0	M24×P3.0	M20×P2.5	M20×P2.5	M24×P3.0	M24×P3.0
G	最大	mm	53	53	95	95	58	58	105	105
	最小	mm	38	38	70	70	33	33	70	70
H		mm	5	5	5	5	5	5	5	5
K		mm	120	120	129	129	129	129	167	167
L		mm	130	130	139	139	139	139	180	180
M		mm	6	6	6	6	6	6	6	6
N		mm	27	27	38	38	27	27	38	38
P			6-M8	6-M8	6-M10	6-M10	6-M10	6-M10	6-M12	6-M12
R		mm	103.5	103.5	46.5	46.5	103.5	103.5	103.5	103.5
S		mm	-	16	-	16	-	16	-	16
T		mm	-	27	-	27	-	27	-	27
U		mm	16	16	26	26	16	16	26	26
W		mm	46	46	50	50	46	46	50	50
X			-	M16×P1.5	-	M16×P1.5	-	M16×P1.5	-	M16×P1.5
Y		mm	-	9.5	-	9.5	-	9.5	-	9.5
Z		mm	-	6.5	-	6.5	-	6.5	-	6.5

# AVKP

## 中空高速回転エアシリンダ

高速回転が可能なエアシリンダです。チェックバルブを内蔵しています。



### 仕様

単位		AVKP88/8-5	AVKP130/21-15	AVKP165/31-15	AVKP190/31-15
ピストン面積	押側	cm <sup>2</sup> 59.2	124.2	202.4	272.1
	引側	cm <sup>2</sup> 56.9	119	190	259.7
ピストン推力	押側	KN 4.6	7.9	13.0	17.4
	引側	KN 4.5	7.6	12.2	16.6
最高圧力	MPa 0.98	0.78	0.78	0.78	
最低作動圧力	MPa 0.12	0.08	0.08	0.08	
ピストンストローク	mm 5	15	15	15	
シリンダ径	mm 88	130	165	190	
最高回転数	min <sup>-1</sup> 10,000	8,000	6,000	6,000	
質量	kg 4.8	7.5	9.4	10.4	

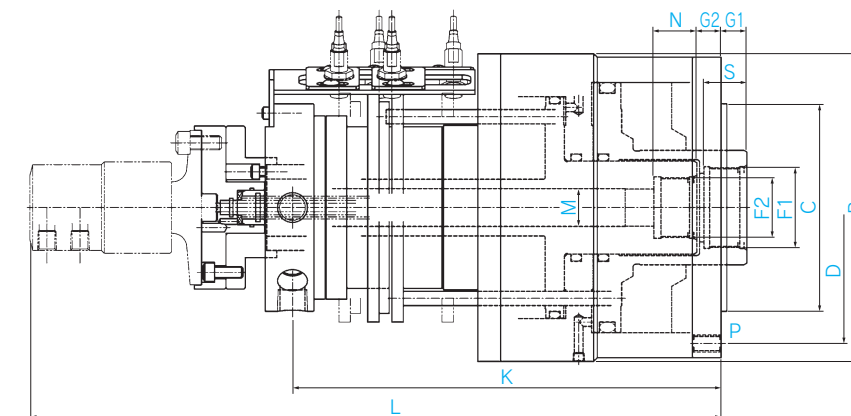
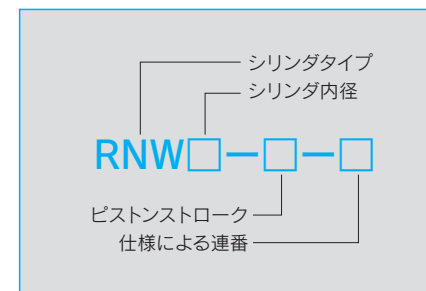
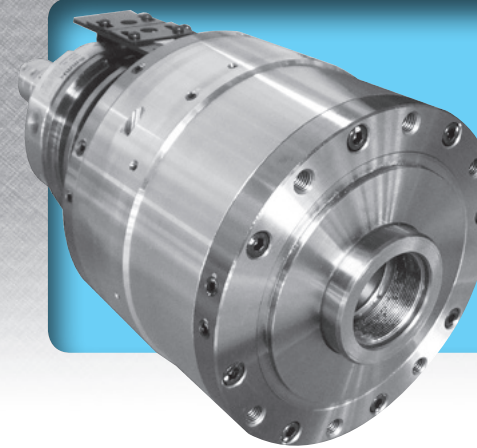
### 寸法

単位		AVKP88/8-5	AVKP130/21-15	AVKP165/31-15	AVKP190/31-15
A	mm	φ88	φ130	φ165	φ190
B	mm	φ119	φ155	φ190	φ215
C	mm	φ80h7	φ65h7	φ80h7	φ80h7
D	mm	P.C.D.105	P.C.D.90	P.C.D.100	P.C.D.100
E	mm	φ22	φ42	φ55	φ55
F		M15xP1.5	M28xP1.5	M42xP1.5	M42xP1.5
G	最大	mm 23.5	5	15	15
	最小	mm 18.5	-10	0	0
H	mm	5	5	5	5
J		M6	-	-	-
K	mm	9	-	-	-
L	mm	144	190.5	207.5	198
M	mm	φ8	φ21	φ31	φ31
N	mm	25	22	25	25
P		-	6-M6x15	6-M10x18	6-M10x18
Q	mm	-	22	22	22
S	mm	5	15	15	15
U	mm	8	14	31	21.5
W	mm	φ30	φ50	φ50	φ50
X	mm	φ81	φ95	φ95	φ95
PT	mm	8	8	8	8

# RNW

## 中実ショートタイプ回転油圧ダブルシリンダ

コンパクト設計により NC 旋盤の省スペース化に貢献します。



### 仕様

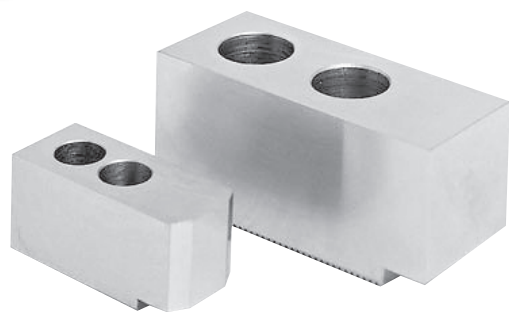
単位		RNW30-100	RNW40-12	RNW85-12	RNW155-20-02	RNW215-30-01
ピストン面積 大	押側	cm <sup>2</sup> 132.6	125.5	160.2	207.3	311
	引側	cm <sup>2</sup> 120.6	110.7	146.1	190.3	274.9
ピストン面積 小	押側	cm <sup>2</sup> 4.5	6.4	50.5	176.1	338.8
	引側	cm <sup>2</sup> 3.2	6.4	49.6	155.5	276.5
ピストン推力 大	押側	KN 46.78	44.28	56.52	54.85	82.29
	引側	KN 42.55	39.05	51.54	50.35	72.74
ピストン推力 小	押側	KN 1.59	2.26	17.82	46.60	89.65
	引側	KN 1.13	2.26	17.50	41.15	73.16
ピストンストローク 大/小	mm	22/100	35/12	35/12	35/20	40/30
貫通穴径	mm	-	14	14	26	42
許容最高回転数	min <sup>-1</sup>	2,000	4,000	4,000	3,600	2,000
最高使用圧力	Mpa	3.92	3.92	3.92	2.94	2.94
	kg/cm <sup>2</sup>	40	40	40	30	30
GD <sup>2</sup> (慣性モーメント)	N·m <sup>2</sup>	4.6	5.1	6.3	6.1	21.7
	Kgf·m <sup>2</sup>	0.47	0.52	0.64	0.62	2.21
質量	kg	33	22.5	32	40	85

### 寸法

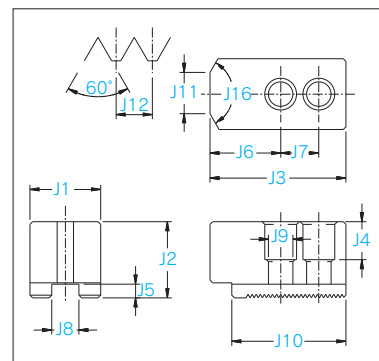
単位		RNW30-100	RNW40-12	RNW85-12	RNW155-20-02	RNW215-30-01
B	mm	190	215	200	215	275
C	mm	110	145	80	145	180
D	mm	160	190	100	190	243
F1		M50P1.5	M50P1.5	M42P1.5	M56P1.5	M105P2.0
F2		M10	M20P1.5	M24P1.5	M42P1.5	M85P2.0
G1	最大	mm 45	70	40	53	72
	最小	mm 23	35	28	18	32
G2	最大	mm 77	4	30	-17	-7
	最小	mm -23	-8	-5	-37	-37
K	mm	217	180	243.5	300	395.5
L	mm	383	256	332.5	483	556
M	mm	-	14	14	26	42
N	mm	20	25	25	25	35
P		6-M12D24	6-M10×95	6-M10D15	6-M12D20	12-M12
S	mm	30	30	28	30	34



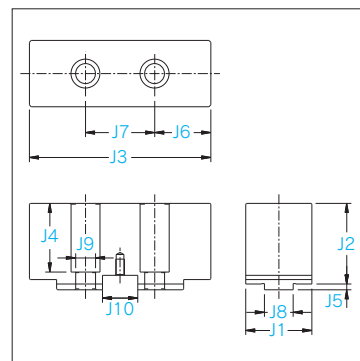
## 標準生爪



### ■ Sタイプ



### ■ Kタイプ



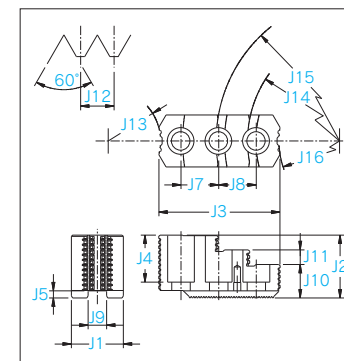
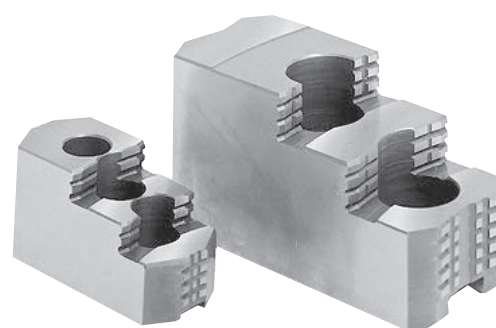
(単位 mm)

タイプ	適応チャックサイズ	コード番号	J1	J2	J3	J4	J5	J6	J7	J8	J9	J10	J11	J12	J16	取付ボルトサイズ	適応シリーズ
S	4	61040008	26	28	50	14	5	26	14	10	9	42	6	1.5	120°	M8×28	H, He, HeX
	4, 5	4605027	23	28	50	14	5	26	14	10	9	42	6	1.5	120°	M8×28	Z-4, Z-5
	5	61060104	23	25	65	15	5	38	19	10	9	65	5	1.5	120°	M8×22	HX, HHX
	6	60060001	30	34	80	26	3.5	41	25	11	9	70	6	1.5	90°	M8×22	H, He, HeX
		62061640	27	30	70	20	5	33	25	11	9	51	5	1.5	120°	M8×25	Z
	8	60080001	36	40	90	25	5	45	25	14	13	65	20	1.5	120°	M12×32	H, He, HeX
		62080904	34	40	79	25	5	39	25	14	13	58	15	1.5	120°	M12×32	Z
	10, 11	60100001	40	48	110	31	6	50	30	16	13	90	25	1.5	120°	M12×32	H, He, HeX
		60100101	40	48	103	31	6	50	32	16	13.5	88	25	1.5	120°	M12×32	H, He, HeX ※
		60100301	40	42	110	27	5	50	30	16	13	75	16	1.5	120°	M12×32	Z
		60120001	50	50	130	33	6	60	30	18	15	100	30	1.5	120°	M14×40	Z, H, He, HeX
	12	60120101	50	50	140	33	6	68	32	18	15	102.5	20	1.5	90°	M14×40	H, He, HeX ※
		4612165	46	50	112	33	6	52	30	18	15	90	25	1.5	120°	M14×40	Z
		4612164	46	50	112	33	6	52	32	18	15	90	25	1.5	120°	M14×40	Z ※
		60150101	62	62	150	43	8.5	45	50	22	22	105	-	3	-	M20×50	H, He, HeX
15, 18	3615102	58	62	140	43	8.5	60	50	22	22	120	58	3	-	M20×50	Z	
	3624011	73	95.3	200	75.8	6.3	61.9	76.2	31.75	22	38.88	-	-	-	M20	HH	
21~24	3632006	80	95.3	200	75.8	6.3	61.9	76.2	31.75	22	38.88	-	-	-	M20	HH	

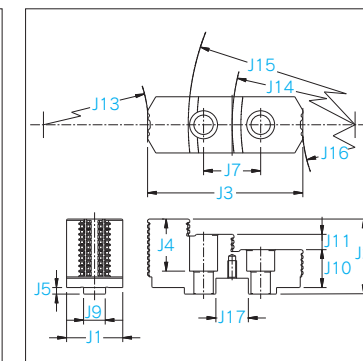
※ (旧) 日立精機 NC 旋盤専用部品

## 標準硬爪 硬爪には T ナット・ボルトが付属します。

### ■ Sタイプ



### ■ Kタイプ



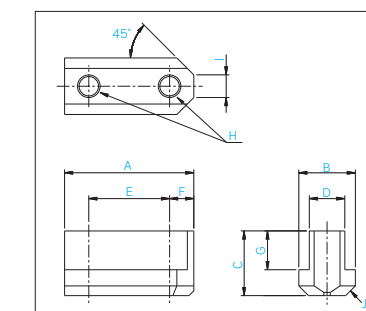
(単位 mm)

タイプ	適応チャックサイズ	コード番号	J1	J2	J3	J4	J5	J7	J8	J9	J10	J11	J12	J13	J14	J15	J16	J17	取付ボルトサイズ	適応シリーズ
S	6	3606059	32	36	72.2	27	4	16	16	11	18	9	1.5	R37	R58.5	R80	-	-	M8	H, He, HeX, Z
	8	3608040	40	48	90.6	35	4	20	20	14	26	11	1.5	R46	R73.5	R101	-	-	M12	H, He, HeX, Z
	10, 11	3610042	45	56	100.5	40	6	25	25	16	30	13	1.5	R61.5	R93.5	R125.5	-	-	M12	H, He, HeX, Z
	12	3612030	50	62	111.5	45	6	30	30	18	32	15	1.5	R78	R114	R150	-	-	M14	H, He, HeX, Z
	15, 18	3615044	62	66.5	144.4	56	8.5	50	-	22	40	17.5	3	R62.5	R137.5	R175	R100	-	M20	H, He, HeX, Z
K	21~40	3228004	73	95.3	141	75.8	6.3	76.2	-	31.75	38.2	25.4	-	R235	R289	R340	R235	38.88	M20	HH

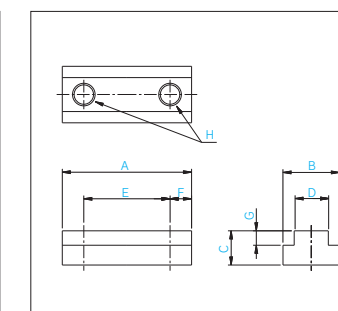
## T ナット



### ■ Sタイプ



### ■ Kタイプ



(単位 mm)

タイプ	適応チャックサイズ	コード番号	A	B	C	D	E	F	G	H	J	I	使用爪	適応シリーズ
S	4, 5	4604012	26	17	19	10	14	6	12	M8	C3	4	生爪	Z, HH
	5	61060105	30	15	16.5	10	19	5.5	11	M8	-	5	生爪	HX, HHX
		60060002	40	17.5	20	11	25	7.5	12.5	M8	C3	7	生爪	H, He, HeX, Z, HH
	6	4606067	31	17.5	20	11	16	7.5	12.5	M8	C3	7	硬爪	H, He, HeX, Z, HH
		60080002	45	20	23	14	25	10	14.5	M12	C4	10	生爪	H, He, HeX, Z, HH
	8	4608090	40	20	22	14	20	10	13.5	M12	C4	10	硬爪	H, He, HeX, Z, HH
		60100002	50	23	23	16	30	10	15	M12	C4	15	生爪	H, He, HeX, Z, HH
	10	60100102	52	23	23	16	32	10	15	M12	C4	15	生爪	H, He, HeX, Z, HH ※
		4610066	45	23	23	16	25	10	15	M12	C4	15	硬爪	H, He, HeX, Z, HH
		60120002	54	29	30	18	30	12	16	M14	C6	15	生爪硬爪	H, He, HeX, Z, HH
	12	60120102	56	29	30	18	32	12	16	M14	C6	15	生爪	H, He, HeX, Z, HH ※
		60150102	80	34	39.5	22	50	15	20	M20	C6	12	生爪硬爪	H, He, HeX, Z, HH
K	21, 24~40	4228006	114.2	40	30.2	30	76.2	19	17.5	M20	C1	-	生爪硬爪	HH

※ (旧) 日立精機 NC 旋盤専用部品

## 特殊生爪 下表の生爪を使用する場合は、回転数・把握力が制限されます。

(単位 mm)

タイプ	適応チャックサイズ	コード番号	J1	J2	J3	J4	J5	J6	J7	J8	J9	J10	J11	J12	J16	仕様	適応シリーズ
S	8	60080301	36	40	100	25	5	55	25	14	13	65	3	1.5	90°	小径用	H, He, HeX, Z
		60080004	36	60	90	45	5	45	25	14	13	65	20	1.5	120°	高さ60	H, He, HeX, Z
		60080007	36	70	90	55	5	45	25	14	13	65	20	1.5	120°	高さ70	H, He, HeX, Z
		60080003	36	80	90	65	5	45	25	14	13	65	20	1.5	120°	高さ80	H, He, HeX, Z
	10, 11	4610112	40	48	125	31	6	65	30	16	13	90	10	1.5	90°	小径用	H, He, HeX, Z
		60100003	40	60	110	43	6	50	30	16	13	90	25	1.5	120°	高さ60	H, He, HeX, Z
		60100005	40	70	110	43	6	50	30	16	13	90	25	1.5	120°	高さ70	H, He, HeX, Z
		60100004	40	80	110	63	6	50	30	16	13	90	25	1.5	120°	高さ80	H, He, HeX, Z
		60100106	40	48	118	31	6	65	32	16	13.5	88	10	1.5	90°	小径用	H, He, HeX, Z ※
		60100103	40	60	103	43	6	50	32	16	13.5	88	25	1.5	120°	高さ60	H, He, HeX, Z ※
		60100104	40	80	103	63	6	50	32	16	13.5	88	25	1.5	120°	高さ80	H, He, HeX, Z ※
	12	60120006	50	90	130	73	6	60	30	18	15	100	30	1.5	120°	高さ90	H, He, HeX, Z

※ (旧) 日立精機 NC 旋盤専用部品

## GH/GX 用生爪

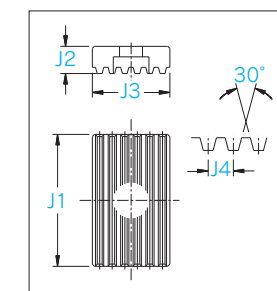
(単位 mm)

チャックサイズ	コード番号	用途	把握範囲 (φ)	爪高さ	幅
4	4604166△3	小径把握	4~104	23.5	21
6	4606498△2	小径把握*	25~72	23.5	24
	4606574△4	大径把握*	72~154.8	38	30
8	46081342△	極小径把握	16~90	23.5	24
	4608812△5	小径把握*	25~90	23.5	24
8	4608839△4	大径把握	90~180	27	39
	3610557△		34~228	29	28
12	3612597△		45~274	43	46

## マスターキー Kタイプ生爪、硬爪専用

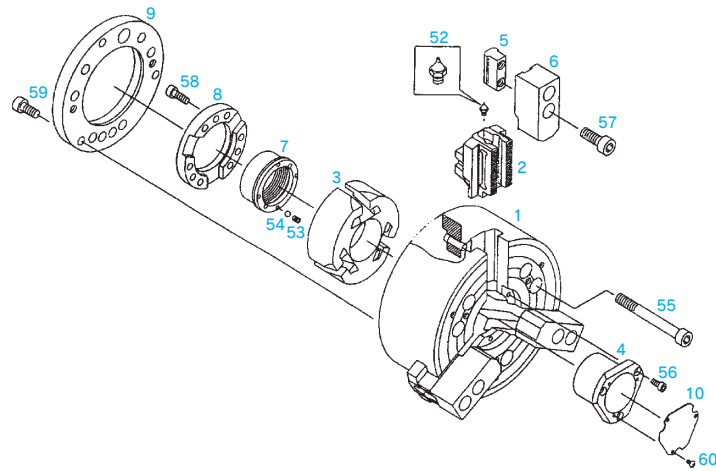
(単位 mm)

コード番号	J1	J2	J3	J4	適応シリーズ
4632002	72	11.7	38.88	6	HH
4624014	72	12.7	38.88	6.35	
4624018	63	13.0	37	6	HH6J
4615081	49	11.36	16	2.5	
4228005	72	12.7	38.88	6.35	
4650003	79	12.45	38.88	6.35	
4618025	63	13.0	37	6	



## Z型チャック (中空)

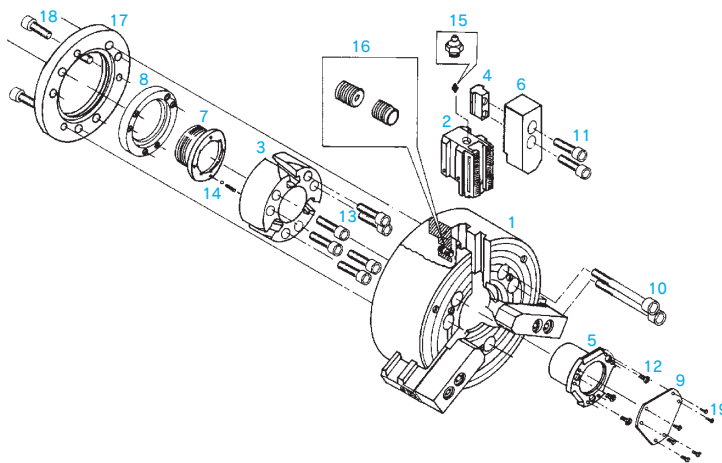
### パーツリスト



1	チャック本体	52	グリスニップル
2	マスタジョー	53	圧縮コイルバネ
3	シフト	54	鋼球
4	フタ	55	チャック取付ボルト
5	Tナット (ジョーナット)	56	フタ取付ボルト
6	生爪	57	生爪取付ボルト
7	ドロースクリュ	58	受け板取付ボルト
8	受け板	59	リヤプレート取付ボルト
9	リヤプレート	60	ダスタフタ取付ボルト
10	ダスタフタ		

## He型チャック (中空)

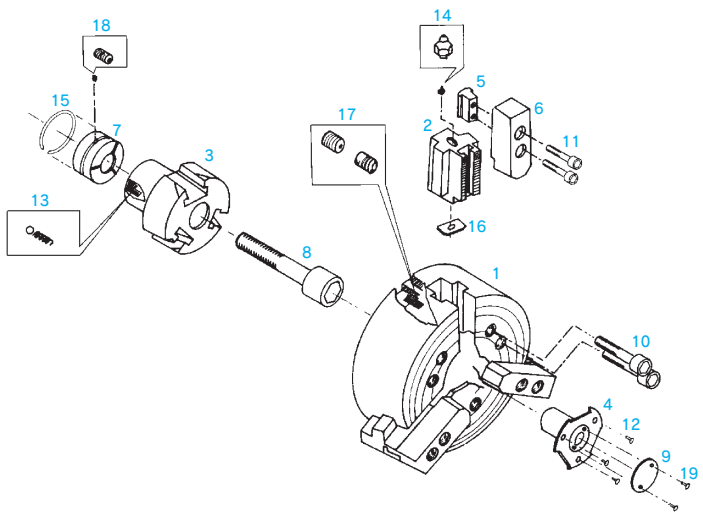
### パーツリスト



1	チャック本体	11	生爪取付ボルト
2	マスタジョー	12	フタ取付ボルト
3	シフト	13	受け板取付ボルト
4	Tナット (ジョーナット)	14	鋼球
5	フタ	15	グリスニップル
6	生爪	16	セイフテイスクリュボルト
7	ドロースクリュ	17	リヤプレート
8	受け板	18	リヤプレート取付ボルト
9	ダスタフタ	19	ダスタフタ取付ボルト
10	チャック取付ボルト		

## HH型チャック (中実)

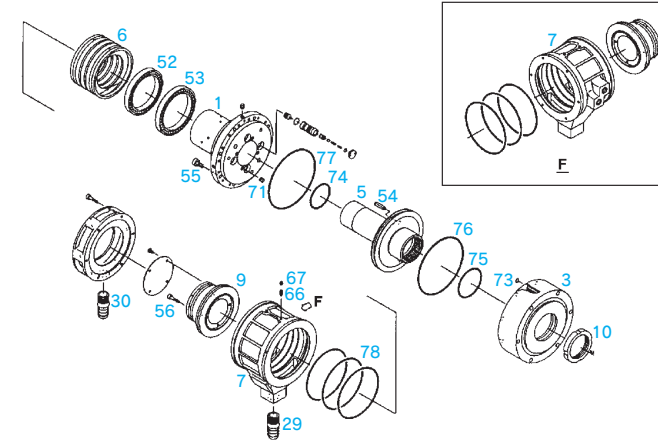
### パーツリスト



1	チャック本体	11	生爪取付ボルト
2	マスタジョー	12	フタ取付ボルト
3	シフト	13	鋼球
4	フタ	14	グリスニップル
5	Tナット (ジョーナット)	15	サークルスプリング
6	生爪	16	ダスタプレート
7	ドローナット	17	セイフテイスクリュボルト
8	ドロースクリュ	18	セットスクリュボルト
9	ダスタフタ	19	ダスタフタ取付ボルト
10	チャック取付ボルト		

## ZKP型シリンダ (中空)

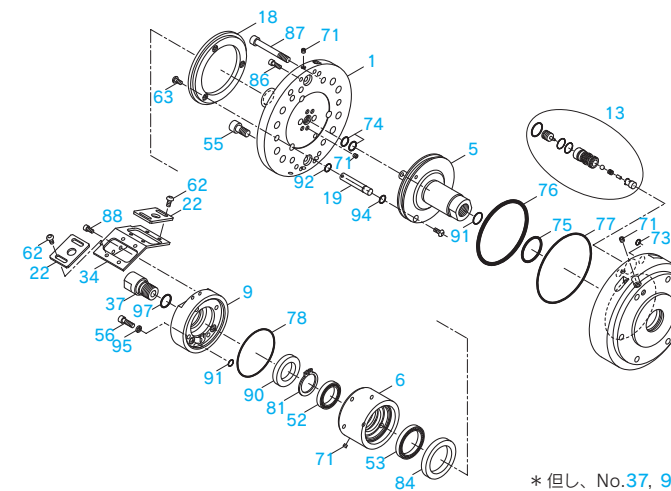
### パーツリスト



1	シリンダ本体 (A)	55	ボルト (シリンダ取り付け)
3	シリンダ本体 (B)	56	フタ取り付けボルト
5	ピストン	66	ホローセット
6	分配器	67	ホローセット
7	分配器ケース	71	埋栓
9	フタ	73	Oリング
10	ナット	74	Oリング
29	ドレン継ぎ手	75	Oリング
30	ドレン継ぎ手	76	Oリング
52	ボールベアリング#	77	Oリング
53	ボールベアリング#	78	Oリング
54	スプリングロールピン		

## RNKP型シリンダ (中実)

### パーツリスト

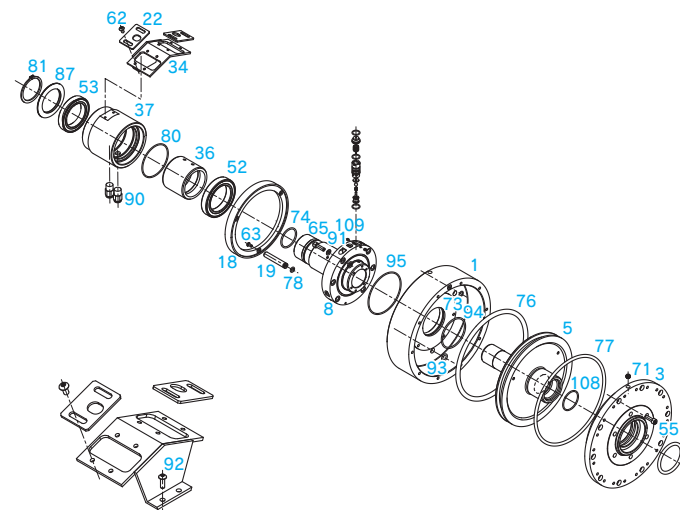


\*但し、No.37, 97は注水有りの場合のみ付属いたします。

1	シリンダ本体 (A)	73	Oリング
3	シリンダ本体 (B)	74	Oリング
5	ピストン	75	Oリング
6	分配器	76	Oリング
9	フタ	77	Oリング
13	チェックバルブユニット	78	Oリング
18	ドッグ (A)	81	スナップリング
19	ドッグバー	84	オイルシール
22	スイッチ取付板	86	キャップスクリュ
34	スティ	87	ボルト
37	ブッシング	88	キャップスクリュ
52	ベアリング	90	オイルシール
53	ベアリング	91	Oリング
55	キャップスクリュ	92	Oリング
56	キャップスクリュ	94	Oリング
62	ボタンボルト	95	ダイスタット
63	ボタンボルト	97	Oリング
71	埋栓		

## AVKP型シリンダ (中空)

### パーツリスト

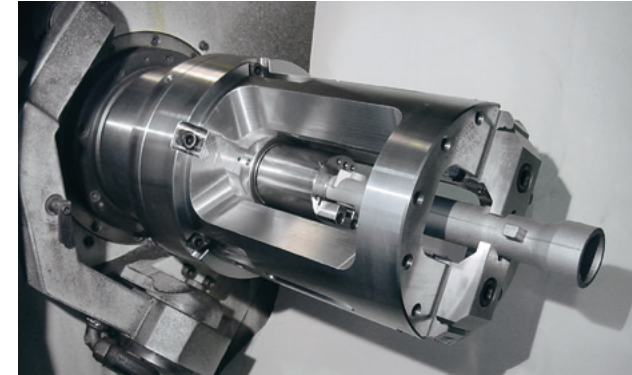


1	シリンダ本体 (A)	73	Oリング
3	シリンダ本体 (B)	74	Oリング
5	ピストン	75	Oリング
8	軸	76	Oリング
18	ドッグ	77	Oリング
19	ドッグバー	78	Oリング
22	スイッチ取付板	80	Oリング
34	スティ	81	スナップリング
36	ブッシュ	87	ヘルピルスプリング
37	スリーブ	90	継手
52	ベアリング	91	ダイスタット
53	ベアリング	92	スティ取付ボルト
55	シリンダ組付ボルト	93	Oリング
62	スイッチ板取付ボルト	94	Oリング
63	ドッグ取付ボルト	95	Oリング
65	軸取付ボルト	108	Oリング
71	埋栓	109	ホローセット

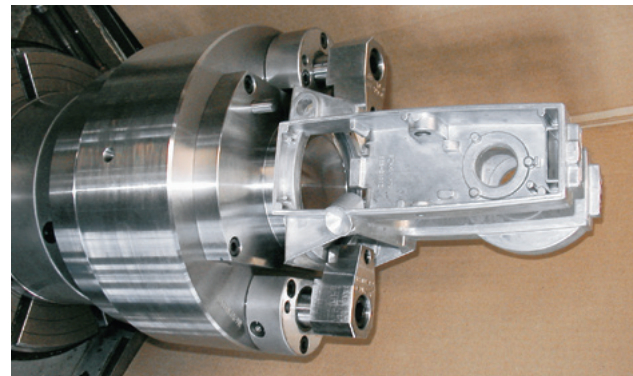




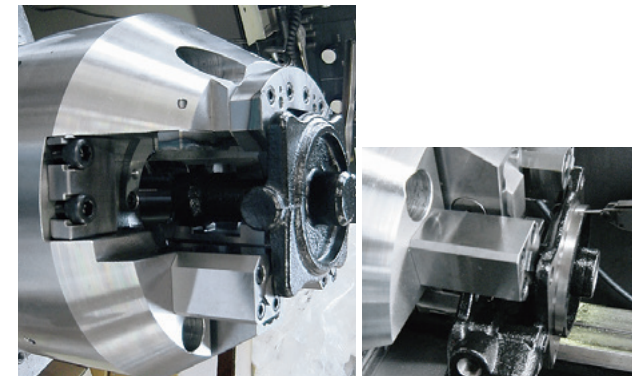
中実チャック	
型式	HHA11-28-10
取付機械	縦型旋盤
ワーク	パワーショベル足周り部品
チャック径	28インチ (φ711)
ノーズ	A2-#11
備考	3爪中1爪のみ駆動、 最高回転数400 (R.P.M.)



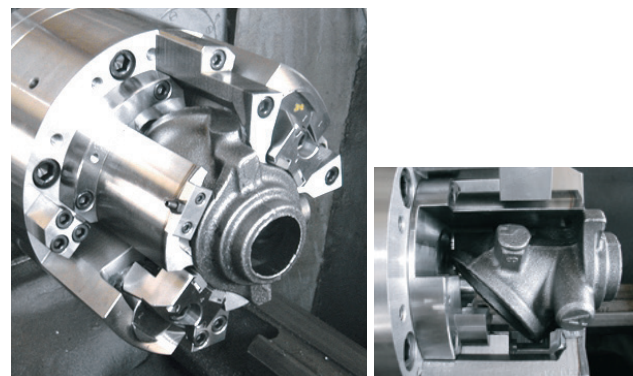
特殊ロングストロークチャック	
型式	PFJA8-10
取付機械	横型旋盤
ワーク	2輪車用フロントフォーク
チャック径	10インチ (φ254)
ノーズ	A2-#8
備考	2爪くさび型、 飛び越しクランプ (ロングストローク)、 最高回転数2,500 (R.P.M.)



フィンガーチャック	
型式	HPCJA8-12
取付機械	複合旋盤 (2工程)
ワーク	アルミダイキャスト、旋削・ミーリング加工
チャック径	12インチ (φ305)
ノーズ	A2-#8
備考	2爪カムスロット型 (引込み、スイベルフェイスクランプ)



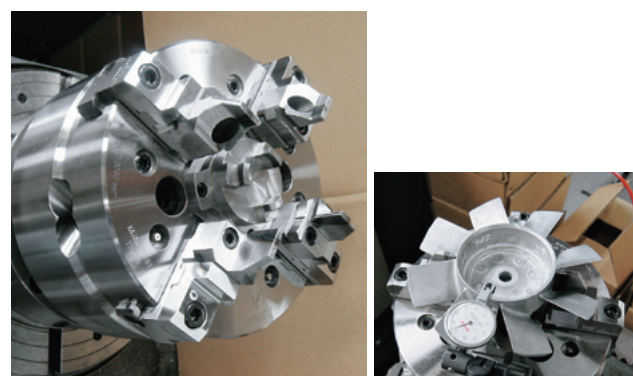
汎用ロングストロークチャック	
型式	ZLJA6-10
ワーク	油圧部品
チャック径	10インチ (φ254)
ノーズ	A2-#6
備考	2爪くさび型、爪ストロークφ20、 飛び越しクランプ、2爪中1爪稼働、 最高回転数1,500 (R.P.M.)



パワーチャック	
型式	PBJA6-10-02
取付機械	横型旋盤
ワーク	自動車部品
チャック径	10インチ (φ254)
ノーズ	A2-#6
備考	2爪パワーバー型 (引込み)、 最高回転数2,000 (R.P.M.)



フィンガーチャック	
型式	HPC-7-01
取付機械	横型旋盤
ワーク	薄物 (2mm厚) リング
チャック径	7インチ (φ178)
ノーズ	ストレート嵌め合い
備考	コンビネーションチャック、 3インチ+7インチフェイスクランプ (共にエアシリンダ内蔵)、 最高回転数2,000 (R.P.M.)



カムレバーチャック	
型式	K4JA6-8B-01
取付機械	横型旋盤
ワーク	車両用クーリングファン (8枚羽根、アルミダイキャスト)
チャック径	8インチ (φ203.2)
ノーズ	A2-#6
備考	4爪カムレバー型、 最高回転数3,000 (R.P.M.)

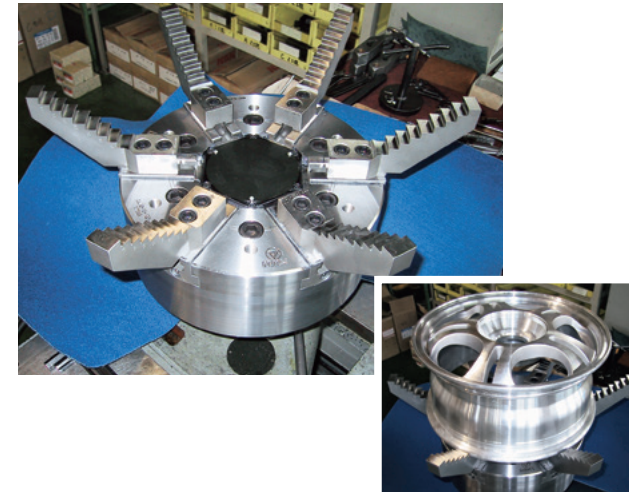


ステーションナリーチャック	
型式	STC-8-52
取付機械	マシニングセンタ
ワーク	歯車
チャック径	8インチ (φ203.2)
備考	くさび型ステーションナリーチャック (非回転)、 内張爪にワーク着座検知機構

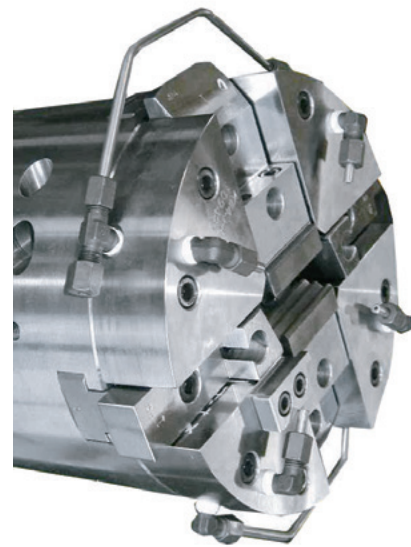




カムレバーチャック	
型 式	K5JA8-20-07
取付機械	横型旋盤
ワ ー ク	4輪車用アルミホイール(14インチ~20インチ) リマシン(塗装後の仕上げ加工)
チャック径	20インチ(φ508)
ノ ー ズ	A2-#8
備 考	5爪カムレバー型、 最高回転数1,800(R.P.M.)



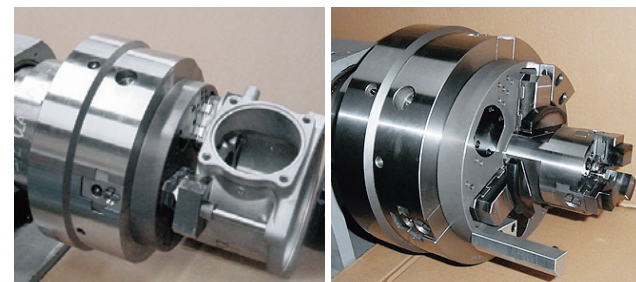
汎用チャック	
型 式	Z6JA8-15-120B-03
取付機械	横型旋盤
ワ ー ク	4輪車用アルミホイール、リマシン (塗装後の仕上げ加工)
チャック径	15インチ(φ381)
ノ ー ズ	A2-#8
備 考	6爪くさび型



カムレバーチャック	
型 式	KW4JA8-12-85
取付機械	複合加工機
ワ ー ク	角材形状
備 考	4爪カムレバー型対向する2つの爪を1対 とし同期作動。 隣り合う2爪はそれぞれ独立して稼働



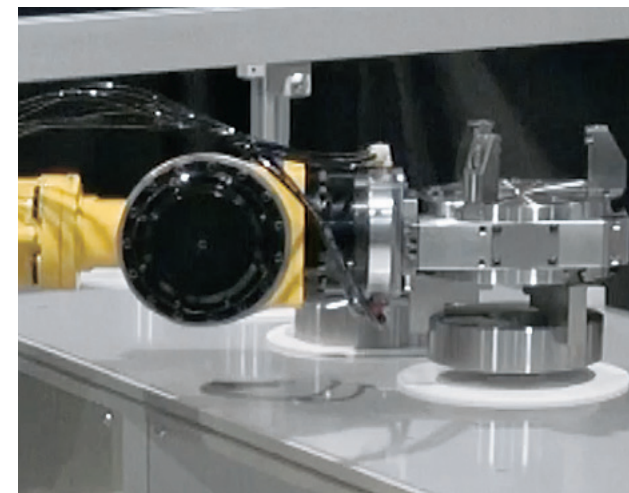
2.5インチパワーチャック	
型 式	USS2-25
最高回転数	7,000min <sup>-1</sup>
爪ストローク	φ2.2mm
最大把握力	6.87KN
質 量	1.8kg



交換プレート例



オートジョーチェンジチャック	
型 式	AJCA8-12-35-07
取付機械	複合加工機
ワ ー ク	モータケース、アルミダイキャスト
チャック径	12インチ(φ304.8)
ノ ー ズ	A2-#8
備 考	交換プレートにワークストッパ・回転方向位置決め バランスウエイト取付、 最高回転数2,500(R.P.M.)



ローダーチャック	
型 式	LC-8
取付機械	ロボット・搬送装置
ワ ー ク	丸材
最大把握力	0.96KN(0.49MPa時)
質 量	15kg
備 考	両面ワーククランプ仕様



LYON / FRANCE

South Korea  
China  
Taiwan  
Thailand  
Vietnam  
Singapore

ILLINOIS / U.S.A.

## MMK Global Network

Kanazawa

Tohoku

Nagoya

Tokyo

### 本社・工場

〒920-0059 石川県金沢市示野町二80番地  
TEL : 076-267-3211 FAX : 076-268-5279

### 営業所・サービスセンター

#### ■東京営業所

〒193-0832 八王子市散田町5-13-6 ハイラーク KATO 101  
TEL : 042-673-6896 FAX : 042-673-6897

#### ■名古屋営業所

〒485-0023 愛知県小牧市北外山710-3 さくらビル2F A号室  
TEL : 0568-43-0071 FAX : 0568-43-0091

#### ■東北出張所

〒960-8252 福島県福島市御山字一本木10-7 カーサおやま2F A号室  
TEL・FAX : 024-597-7541

#### ■サービスセンター

〒920-0059 石川県金沢市示野町二80番地  
TEL : 076-268-4122 FAX : 076-268-5279

### SUBSIDIARY

#### North America : ILLINOIS / U.S.A.

MMK MATSUMOTO CORPORATION  
<http://www.mmkmatsumoto.com>

16 E. Piper Lane #129 Prospect Heights, IL 60070 U.S.A.  
Phone: +1 (0)888 665 1118

#### EU : LYON / FRANCE

MMK MATSUMOTO EUROPE

12 avenue des Saules 69600 Oullins, France  
Phone: +33 (0)472 68 88 70, Facsimile: +33 (0)472 36 30 69

### AGENCY

#### South East Asia

##### THAILAND

**BANGKOK TSUSHO CO., LTD.** <http://www.bangkoktsusho.com>  
67 Soi 58 RAMA 9 Rd., Suanluang, Bangkok 10250 THAILAND  
Phone: +66 (0)2 715 3402, Facsimile: +66 (0)2 715 3499

##### TOOLNET (THAILAND) CO., LTD.

<http://www.toolnet.co.th>  
52/171 Moo.13, Krungthepkreetha Road., Saphansung, Bangkok 10250, THAILAND  
Phone: +66 (0)2736 2381 4, Facsimile: +66 (0)2736 2385

##### SINGAPORE

##### PRITIC TECHNO INTERNATIONAL PTE LTD.

<http://www.pritictechno.com>  
194 Pandan Loop, #07-18 Pantech Industrial Complex, SINGAPORE 128383  
Phone: +65 (0)6779 2666, Facsimile: +65 (0)6779 4588

##### Hanoi

**SANWA SEIMITSU VIETNAM JSC - Hanoi Office (Head Office)** <http://www.sanwa-seimitsu.com.vn/>  
Block 2, 1st Floor, HL Tower Building,  
No.6, 82 Lane, Duy Tan Street, Dich Vong Hau Ward, Cau Giay District, Hanoi, VIETNAM  
Phone: +84 (0)24 3226 2201, Facsimile: +84 (0)24 3226 2203

#### East Asia

##### SOUTH KOREA

##### SM KOREA CORPORATION

<http://www.sm-korea.com>  
2F, 137 Donggyo-Ro, Mapo-Gu, Seoul, South Korea  
Phone: +82 (0)2 338 5017, Facsimile: +82 (0)2 338 5019

##### TAIWAN

##### ITI AHFHA INC. TAIPEI BRANCH

4F, No.66, Sec. 1, Zhongshan N. Rd., Zhongshan Dist., Taipei City 10444, Taiwan (R.O.C.)  
Phone: +886 (0)2 2567 1525, Facsimile: +886 (0)2 2567 1527

##### CHINA

##### ITI SHANGHAI OFFICE

9H, Aile Building, No.631, Ling-Ling Road, Xu-Hui District, Shanghai, CHINA (Zip:200030)  
Phone: +86 (0)21 6487 4587, Facsimile: +86 (0)21 6487 2761

##### Beijing SMK Trading CO., LTD.

1602, 602 hao, Wangjing-yuan, Zhaoyang-qu, Beijing, CHINA  
Phone: +86 138 5109 7120



**松本機械工業株式会社**  
MATSUMOTO MACHINE CO., LTD.



対象:本社工場

本社工場・東京・名古屋

〒920-0059 石川県金沢市示野町二80番地  
TEL : 076-267-3211 FAX : 076-268-5279

<https://mmkchuck.com>

Chuck - J-11 - 2207 - 500 - Printed in Japan