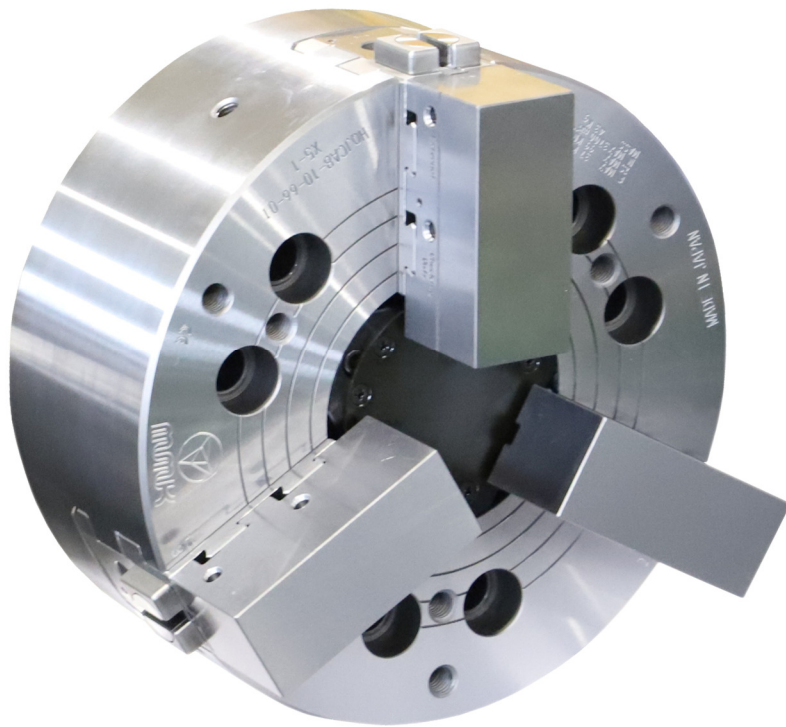


HQJC

Quick Jaw Change Chuck

自動段取替え

Automatic set-up



松本機械工業株式会社

MATSUMOTO MACHINE CO., LTD.

<https://mmkchuck.com>

〒920-0059 石川県金沢市示野町二80番地 TEL: 076-267-3211 FAX: 076-268-5279

M10094J-5



特長

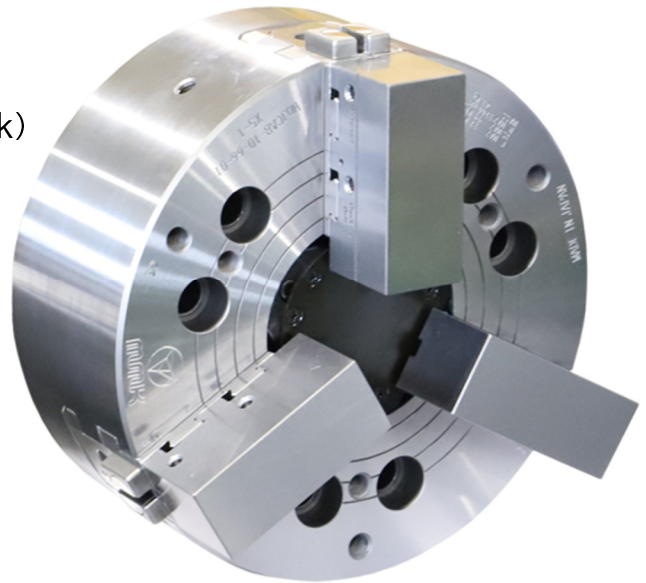
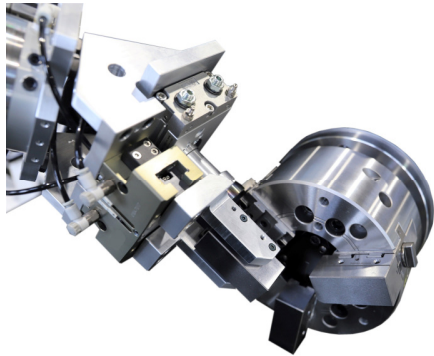
Features



★変種変量生産の自動化

従来のQJC(クイックジョーチェンジチャック)を
弊社開発ロボットハンドにより、
爪の自動交換を実現!!

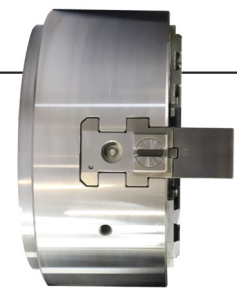
Conventional QJC(Quick jaw change chuck)
Developed by our company Realized
automatic change of jaw by robot hand!!



POINT 1

ダブルスライドで高剛性・高精度

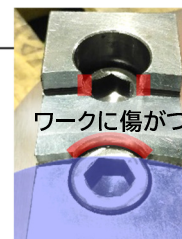
mmk オリジナルHeタイプ汎用チャックを応用しています。マスタートジョーがダブルスライドのため高剛性で安全性が高い構造です。
クサビとピンによる位置決めで爪交換繰り返し精度 $\leq 10\mu\text{m}$



POINT 2

ボルト穴無し

HQJCの爪はボルトで固定しません。
ボルト穴が無いことでワークが傷つくリスクを低減します。



従来の爪
Existing Jaw

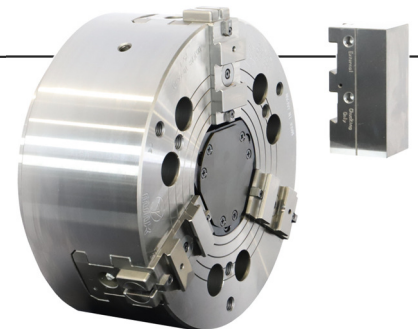


QJC爪
QJC Jaw

POINT 3

切粉が入りにくい

HQJCはトップジョー交換方式です。そのため切粉が入りにくく、爪交換繰り返し精度に影響がありません。加工不良を防ぎます。



POINT 4

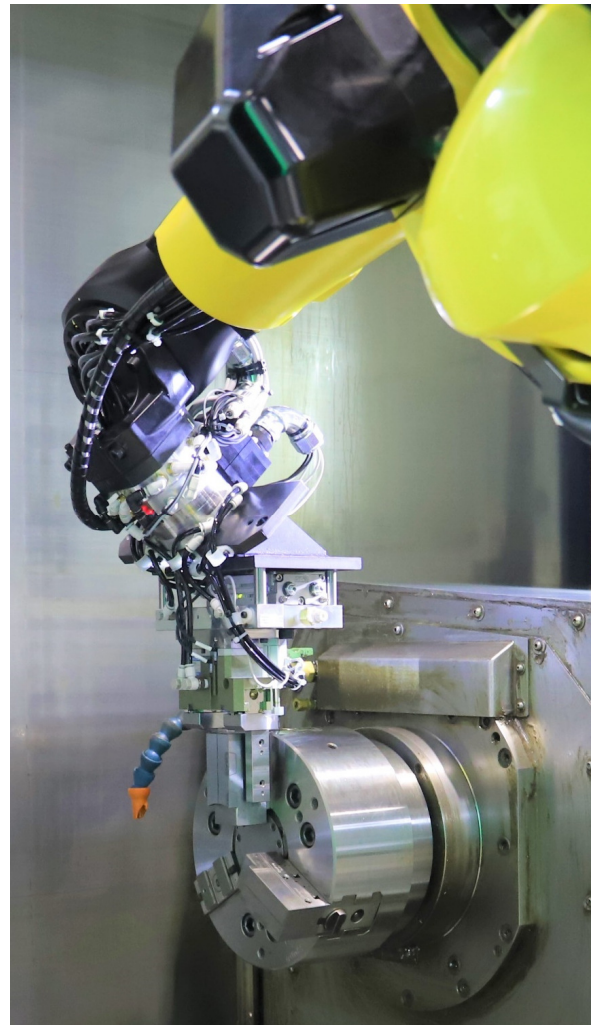
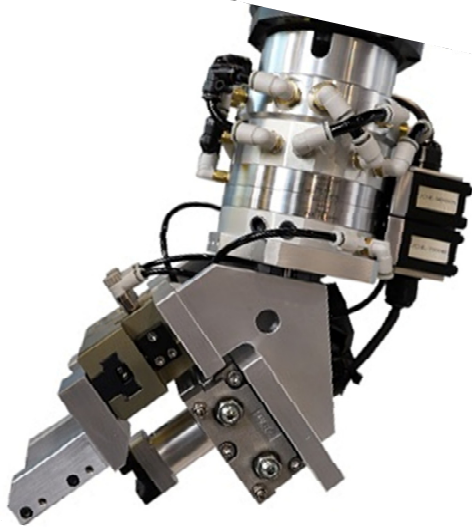
ロボットハンドで爪交換

ロボットハンドで爪自動交換を行います。
(マニュアル交換も可能)
段取り替えを含む変種変量生産の自動化に貢献します。

● ロボットハンド Robot hand



弊社開発のロボットハンドが爪とワークの自動交換を行います
Our robot hand automatic exchange of the jaw and the workpiece



(ex) 8 inch chuck

爪交換
Jaw exchange

約1分[※]

About 1 minutes

ワーク交換
Workpiece exchange

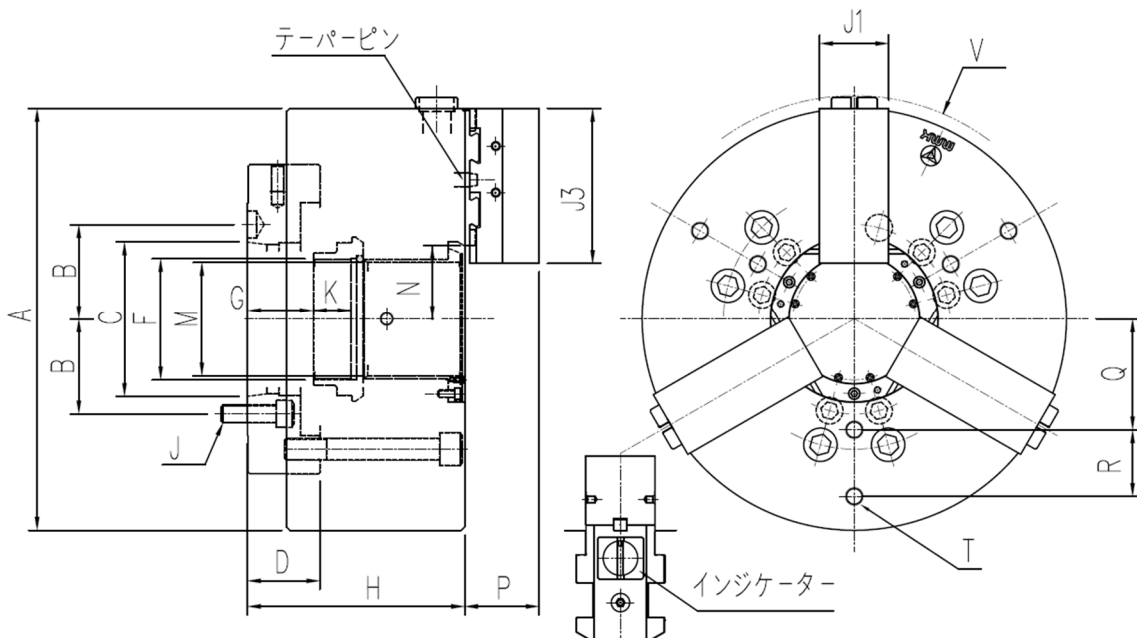
約15秒[※]

About 15 seconds

※ワークやチャックサイズ、ロボットで異なります

※Depends on workpiece, chuck size, robot

● QJC用パワーチャック 外観図 Power chuck for QJC Drawing



仕様 Specification



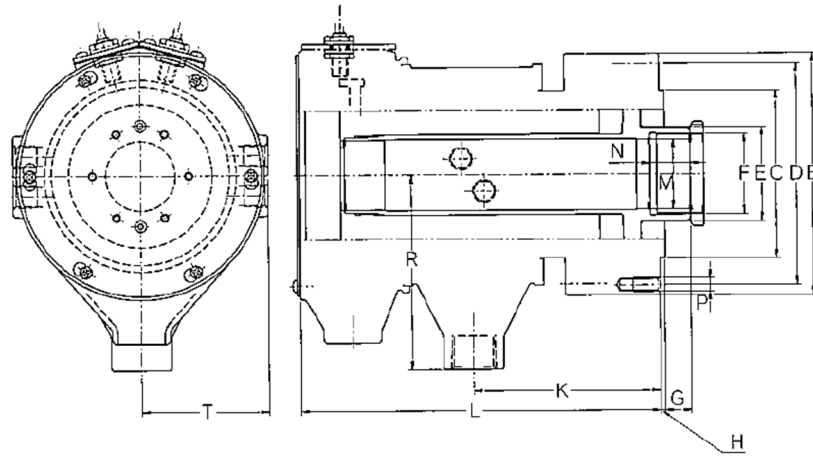
モデル名 Model name		HQJCA5-6-35B	HQJCA6-8-46	HQJCA8-10-66	HQJCA8-12-67-01	HQJCA11-15-103	HQJCA15-18-165B	
径の呼び Nominal dia.	in.	6 inch	8 inch	10 inch	12 inch	15 inch	18inch	
最高回転数 Maximum speed	min ⁻¹	4,000	4,100	3,700	2,700	1,800	1,200	
爪ストローク Jaw stroke	mm	Φ4.7	Φ6.4	Φ8.0	Φ8.0	Φ9.5	Φ11.3	
シフターストローク Sifter stroke	mm	15	20	25	25	30	25	
最大把握力 Max. clamping force	KN	46.3	82.3	98.8	114.7	147	176.4	
許容シリンダー推力 Max. draw bar pull	KN	17.2	28.1	36.9	42.9	51.9	68.6	
重量 weight	kgf	14	25	43	75	137	210	
把握径 Chucking Dia	Max.	mm	Φ143.6	Φ179.6	Φ217.1	Φ260.8	Φ325.8	Φ390.7
	Min.	mm	Φ40	Φ52	Φ59.6	Φ65	Φ101	Φ178.4
適用シリンダー Applicable cylinder		ZKP125/46/-15	ZKP150/46-20	ZKP170/69-25	ZKP200/85-25	ZKP230/120-30	ZKP280/165-30	

寸法 Size

モデル名 Model name		HQJCA5-6-35B	HQJCA6-8-46	HQJCA8-10-66	HQJCA8-12-67-01	HQJCA11-15-103	HQJCA15-18-165B	
A	mm	Φ168	Φ210	Φ254	Φ305	Φ381	Φ457	
B	mm	52.4	66.7	85.7	85.7	117.5	165.1	
C		A2-#5	A2-#6	A2-#8	A2-#8	A2-#11	A2-#15	
D	mm	22	17.5	25	30	35	65	
F		M52×P1.5	M60×P1.5	M76×P1.5	M100×P2.0	M130×P2.0	M175×P3.0	
G	Max.	mm	17	18.5	11	33	25	44.5
	Min.	mm	2	-1.5	-14	8	-5	19.5
H	mm	92	104	123	140	165	195	
J		6-M10	6-M12	6-M16	6-M16	6-M20	6-M22	
K		17	24	27	24.5	40	40	
M		φ35	φ46	φ66	φ67	φ103	φ165	
N	Max.	mm	29.5	35	44.8	48.5	66.5	108.7
	Min.	mm	27.15	31.8	40.8	44.5	61.75	103.05
P	mm	32	42	52	54	67	67	
Q	mm	45	60	80	85	100	120	
R	mm	25	25	30	45	60	75	
T		6-M8深12	6-M8深15	6-M12深20	6-M16深30	6-M16深25	6-M16深20	
V		φ184	φ230	φ270	φ338	φ413	φ490	
J1		27	34	40	50	62	62	
J3		63	79	96	120	140	140	

油圧シリンダ : ZKP 外観図

Hydraulic cylinder: ZKP Drawing



仕様

Specification

モデル名 Model name			ZKP125/46-13	ZKP150/52-17	ZKP170/67-25	ZKP200/78-25	ZKP230/120-30	ZKP280/165-30
ピストン面積 Piston area	押側 Push	cm ²	99.82	148.4	170.2	250.5	282.7	332.2
	引側 Pull	cm ²	89.53	138.2	156.1	232.4	250.3	317.1
ピストン推力 Piston thrust	押側 Push	KN	26.41	39.27	52.54	66.29	87.27	92.79
	引側 Pull	KN	23.69	36.57	48.19	61.50	77.26	88.56
ピストンストローク Piston stroke		mm	13	17	25	25	30	30
貫通穴径 Thru-hole diameter		mm	φ 46	φ 52	φ 67	φ 78	φ 120	φ 165
最高回転数 Max. speed		min ⁻¹	7,100	6,300	5,000	5,000	3,400	2,400
最高使用圧力 Max. working pressure		Mpa	2.94	2.94	3.43	2.94	3.43	2.94
重量 Weight		kg	18	26	33.4	40	65	155

寸法

Size

モデル名 Model name		ZKP125/46-13	ZKP150/52-17	ZKP170/67-25	ZKP200/78-25	ZKP230/120-30	ZKP280/165-30	
B	mm	φ 165	φ 180	φ 213	φ 240	φ 270	φ 330	
C	mm	φ 80	φ 125	φ 145	φ 145	φ 165	φ 220	
D	mm	P140	P165	P185	P220	P250	P305	
E	mm	φ 65	φ 70	φ 95	φ 102	φ 145	φ 195	
F		M55×P1.5	M60×P1.5	M72×P1.5	M87P2.0	M130×P2.0	M175×P3.0	
G	Max.	mm	15	19	27	27	32	42
	Min.	mm	2	2	2	2	2	12
H	mm	4	4	4	7	7	7	
K	mm	131.5	139	172.5	188.5	207.5	228	
L	mm	251.5	270.1	330	361.5	396.5	469.8	
M	mm	φ 46	φ 52	φ 72	φ 78	φ 120	φ 165	
N	mm	30	30	30	35	40	45	
P		12-M10深20	6-M10深20	6-M10深20	12-M12深24	12-M12深24	12-M15深32	
R	mm	140	145	160	180	230	305	
T	mm	85	95	105	115	140	199	

MMK Global Network

本社・工場

〒920-0059 石川県金沢市示野町二80番地
TEL : 076-267-3211 FAX : 076-268-5279

営業所・サービスセンター

■東京営業所

〒193-0832 八王子市畷田町5-13-6 ハイラーク KATO 101
TEL : 042-673-6896 FAX : 042-673-6897

■名古屋営業所

〒485-0023 愛知県小牧市北外山710-3 さくらビル2F A号室
TEL : 0568-43-0071 FAX : 0568-43-0091

■東北出張所

〒960-8252 福島県福島市御山字一本木10-7 カーサおやま2F A号室
TEL・FAX : 024-597-7541

■サービスセンター

〒920-0059 石川県金沢市示野町二80番地
TEL : 076-268-4122 FAX : 076-268-5279

SUBSIDIARY

North America : OREGON/U.S.A.

MMK MATSUMOTO CORPORATION

<http://www.mmkmatsumoto.com>

5835 NE 122nd Ave. Ste.135 Portland, OR 97230 U.S.A.
Phone: +1 (0)888 885 1118

EU : LYON / FRANCE

MMK MATSUMOTO EUROPE

12 avenue des Saules 69800 Oullins, France
Phone: +33 (0)472 88 88 70, Facsimile: +33 (0)472 88 80 88

AGENCY

South East Asia

THAILAND

BANGKOK TSUSHO CO., LTD. <http://www.bangkoktsusho.com>

67 Soi 68 RAMA 9 Rd., Suanluang, Bangkok 10250 THAILAND
Phone: +66 (0)2 715 3402, Facsimile: +66 (0)2 715 3499

TOOLNET (THAILAND) CO., LTD. <http://www.toolnet.co.th>

52/171 Moo.13, Krungthepkreetha Road., Saphansung, Bangkok 10250, THAILAND
Phone: +66 (0)2736 2381 4, Facsimile: +66 (0)2736 2385

SINGAPORE

PRITIC TECHNO INTERNATIONAL PTE LTD. <http://www.pritictechno.com>

194 Pandan Loop, #07-18 Pantech Industrial Complex, SINGAPORE 128383
Phone: +65 (0)6779 2666, Facsimile: +65 (0)6779 4588

Hanoi

SANWA SEIMITSU VIETNAM JSC - Hanoi Office (Head Office) <http://www.sanwa-seimitsu.com.vn/>

Block 2, 1st Floor, HL Tower Building,
No.6, 82 Lane, Duy Tan Street, Dich Vong Hau Ward, Cau Giay District, Hanoi, VIETNAM
Phone: +84 (0)24 3226 2201, Facsimile: +84 (0)24 3226 2203

East Asia

SOUTH KOREA

SM KOREA CORPORATION <http://www.sm-korea.com>

2F, 137 Donggyo-Ro, Mapo-Gu, Seoul, South Korea
Phone: +82 (0)2 338 5017, Facsimile: +82 (0)2 338 5019

TAIWAN

ITI AHFHA INC. TAIPEI BRANCH

4F, No.66, Sec. 1, Zhongshan N. Rd., Zhongshan Dist., Taipei City 10444, Taiwan (R.O.C.)
Phone: +886 (0)2 2567 1525, Facsimile: +886 (0)2 2567 1527

CHINA

ITI SHANGHAI OFFICE

9H, Aile Building, No.631, Ling-Ling Road, Xu-Hui District, Shanghai, CHINA (Zip:200030)
Phone: +86 (0)21 6487 4587, Facsimile: +86 (0)21 6487 2761

Beijing SMK Trading CO., LTD.

1602, 602 hao, Wangjing-yuan, Zhaoyang-qu, Beijing, CHINA
Phone: +86 138 5109 7120

INDIA

M/s SAMKRISHN

61,3rd Avenues, Nagar Guindy, Chennai 600032, TN, INDIA
Phone: +91 44 23612310, Email: info@samkrishn.com



松本機械工業株式会社
MATSUMOTO MACHINE CO., LTD.

〒920-0059 石川県金沢市示野町二80番地
TEL : 076-267-3211 FAX : 076-268-5279

<https://mmkchuck.com>



対象: 本社工場



対象: 本社工場・東京・名古屋営業所