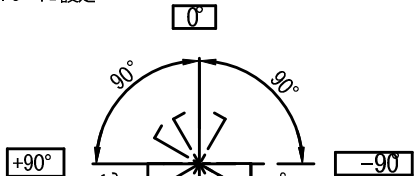


Stroke LS set angle
ストロークLSは

-121°、+121°
±0.5°に設定

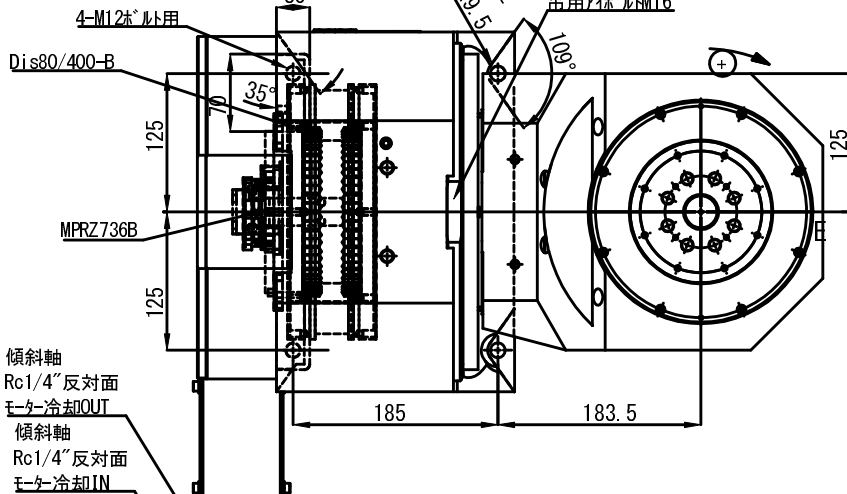
傾斜軸 原点復帰方向



傾斜角度

注意) 本図は0°の
状態です。

左側面視(傾斜軸背面より見る)



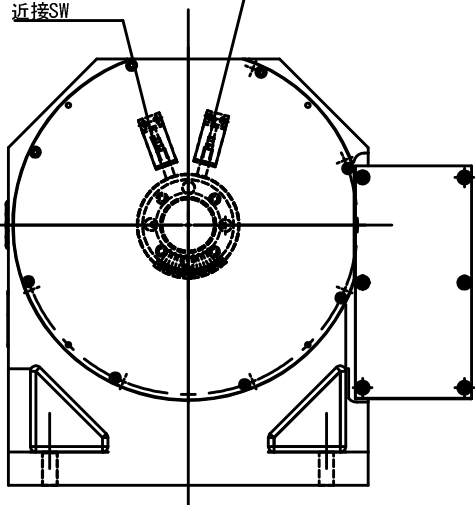
傾斜軸
Rc1/4" 反対面
モーター冷却OUT
傾斜軸
Rc1/4" 反対面
モーター冷却IN

詳細図 E
スケール 2 : 5

ストロークミット
近接SW

ストロークミット用
近接SW

冷却油流量: 3L/min



傾斜軸用
モーター検出器用
Motor Signal
MS3106A20-29PW(D190)

傾斜軸用
モーター動力用
Motor power
MS3106A18-10PX

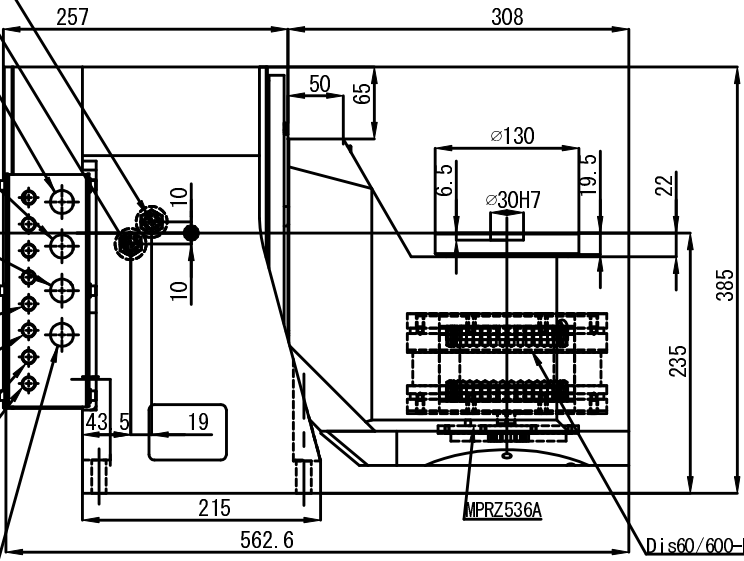
回転軸用
モーター動力用
Motor power
MS3106A18-10P(D190)

冷却油流量: 3L/min

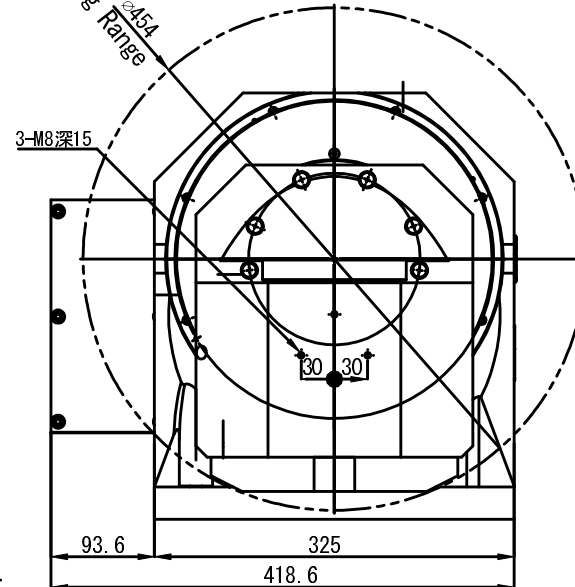
回転軸 Rc1/4"
モーター冷却OUT
回転軸 Rc1/4"
モーター冷却IN
ブレーキ供給口
傾斜軸 Rc1/4"
供給圧0.6Mpa

ブレーキ供給口
回転軸 Rc1/4"
供給圧0.6Mpa

回転軸用
モーター検出器用
Motor Signal
MS3106A20-29PZ(D190)



旋回半径
Rotating Range
φ454



△*						外観図		SPEC NO.6181			
△*						部番 No.	部品名称 PART NAME	材質 MATERIAL	備考 REMARKS		
△*						客先名 CUSTOMER	日付 DATE		名称 MODEL NAME		
△*									DDAT106-SSH-14		
△*									図番 DRAWING NUMBER		
△*									3505R54		
変更×個数	変更日	変更理由	承認	担当	第三角法 3rd Angle Projection	尺度 SCALE	一般仕上 Surface Roughness	一般公差 TOLERANCES	承認	検図	担当
図番 REVISION					File Name	1:5					