



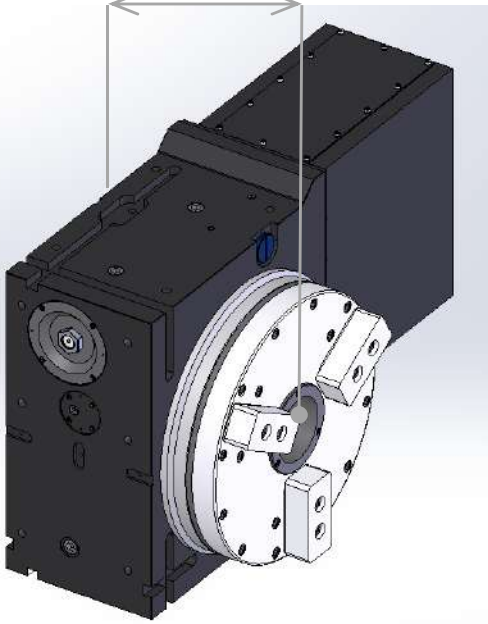
★ 機械内スペースの有効活用 ★

オールインワンロータリーテーブル CXシリーズ

松本機械工業株式会社
MATSUMOTO MACHINE CO., LTD.
<http://www.mmkchuck.com>

〒920-0059 石川県金沢市示野町二80
Ni-80 Shimeno-Machi Kanazawa, 920-0059 Japan
Phone +81-(0)76-267-3211
E-mail sales@mmkchuck.com
Service Center/Tokyo/Osaka/Nagoya
Chicago, USA/Lyon, France

最薄構造



油圧チャックとシリンダが組み込まれた

“業界初”の一体型NCロータリーテーブル

ありそうでなかった“最薄構造”モデルで

スペースの有効活用を最大限にサポート

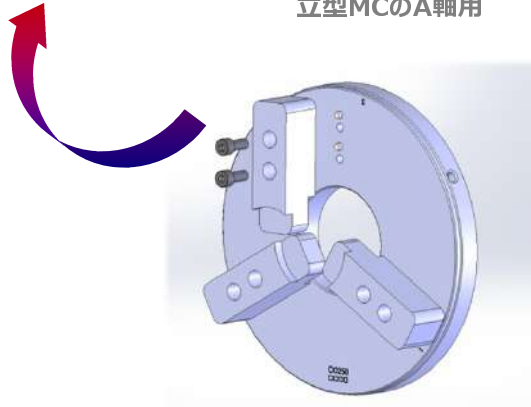
3面基準搭載



立型MCのA軸用

横型MCのA軸用

立型・横型MCのC/B軸用



さらに、

『レプリカチャックプレート™』で
爪成形を外段取り・省段取り

★ 一体化により省スペース化を実現：

- 加工エリアの拡大に貢献
- 新規購入予定機のサイズダウンで省コスト化に貢献

★ メンテナンス性アップ：

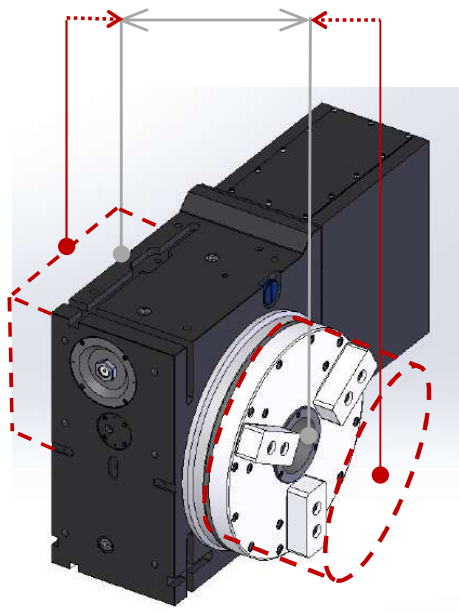
- シールド構造で切り屑のチャック内部侵入を防ぎトラブル低減に貢献
- シールド構造でグリスアップ回数の低減に貢献

★ 用途・条件に合わせて対応可能：

- 3面基準搭載：横置き・縦置き・背面置き
- サーボモータユニバーサル対応：FANUC/MITSUBISHI/SIEMENS/OSP1

● スペース有効活用事例(CX253Rの場合)

スリム化 **310mm** スリム化

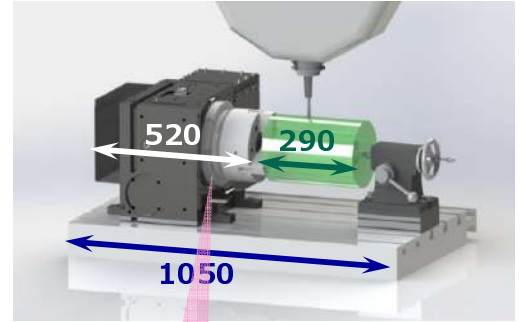


CX253R

【当社加工現場導入事例】

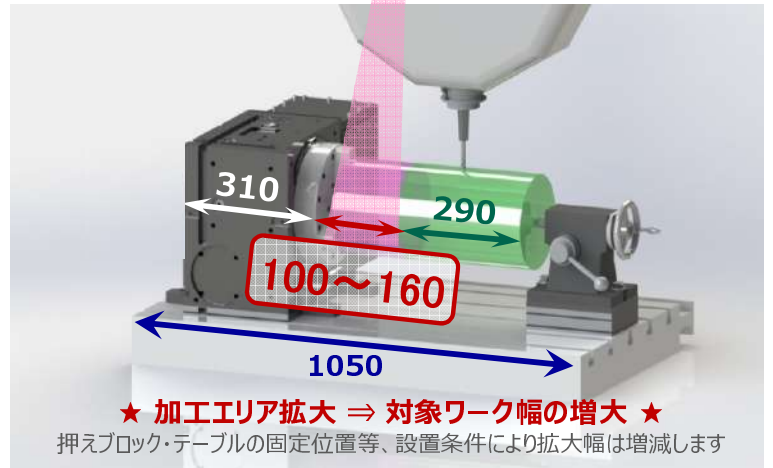
従来型

テーブル+標準チャック(Z型)+ショートシリンダ(CL型)



当社比

チャックビルトインNCローターテーブル



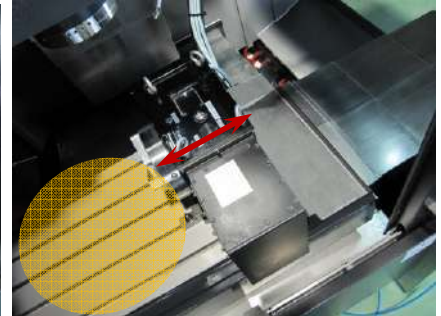
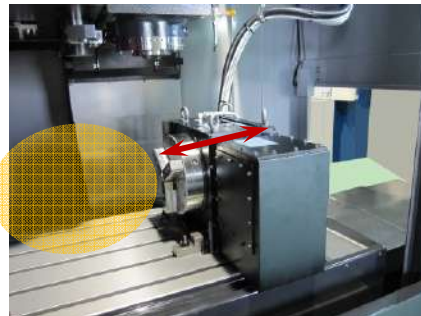
★ 加工エリア拡大 ⇒ 対象ワーク幅の増大 ★

押えブロック・テーブルの固定位置等、設置条件により拡大幅は増減します



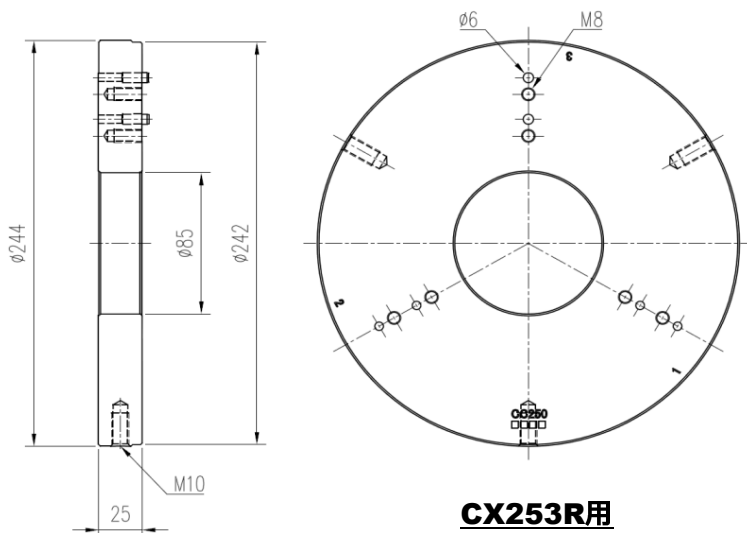
スペースの有効活用

↓ **タテ型マシンでは実質的な厚みは “275mm”** ↓

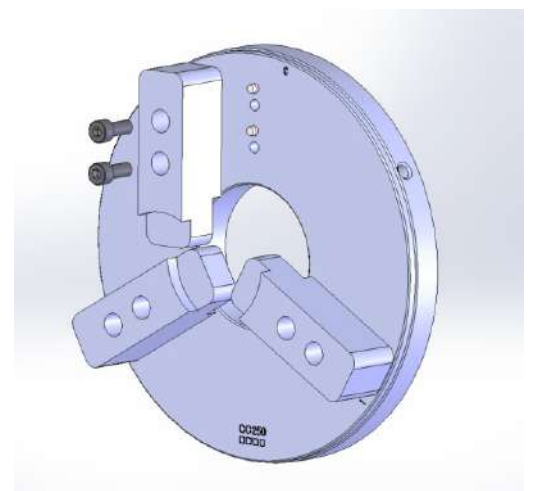


● オプション

『レプリカチャックプレート™』 爪の初期成形プレート

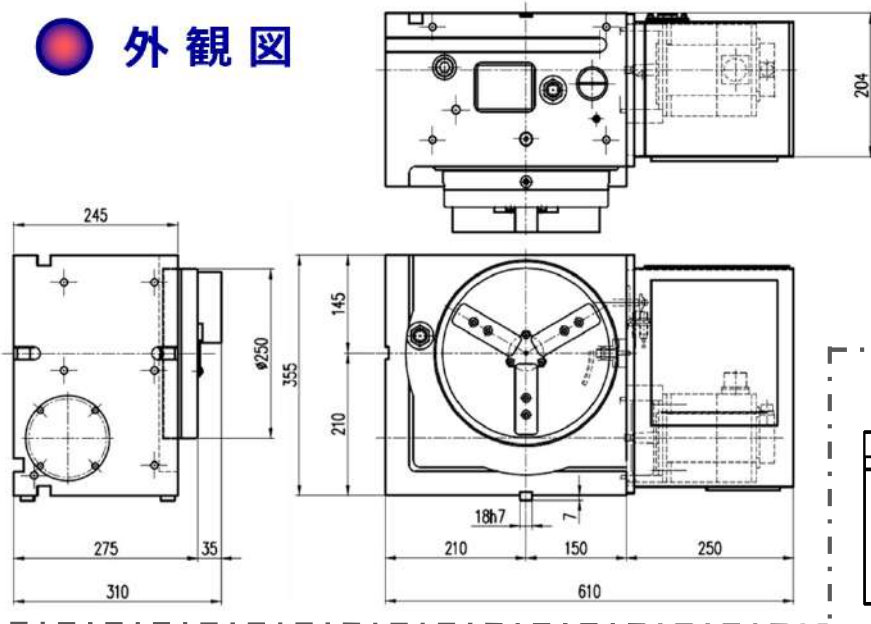


CX253R用

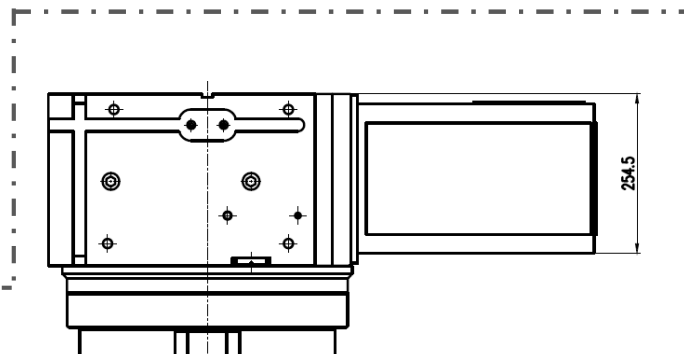


※ CX453R用のレプリカチャックプレート™もございます

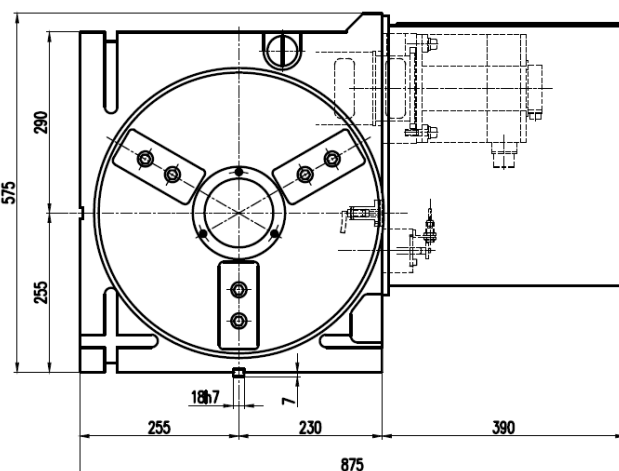
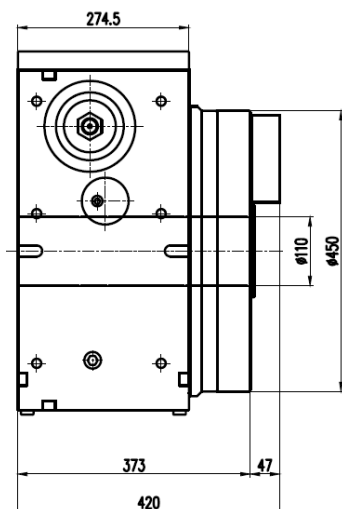
外観図



CX253R



CX453R



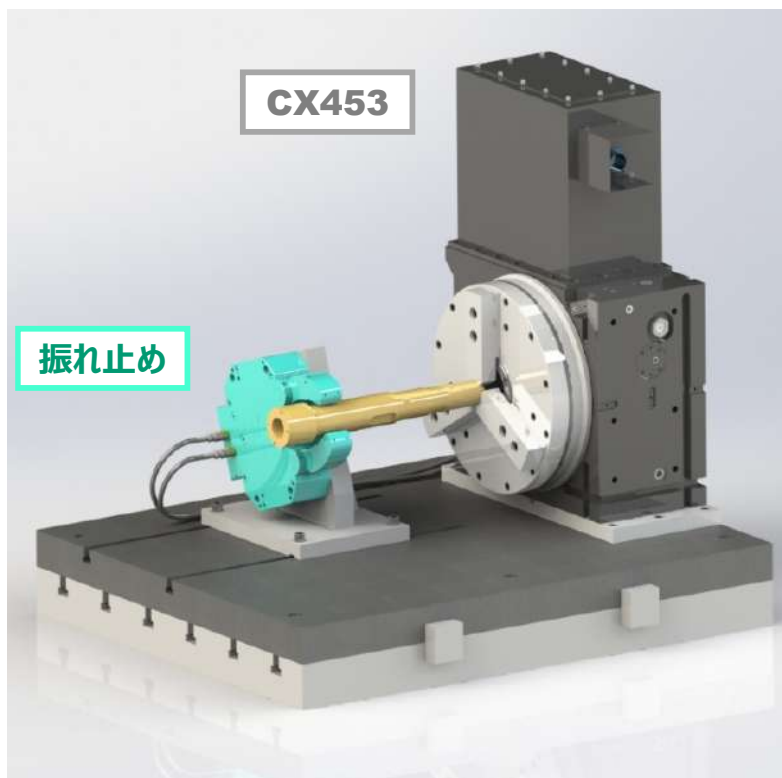
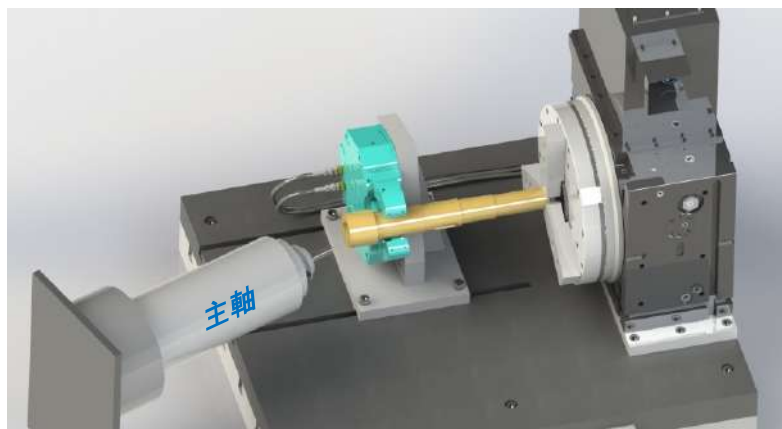
仕様

項目	単位	CX253R	CX453R
チャック外径	mm	250	450
貫通穴	mm	*****	110
許容ワーク重量	kg	70	175
センターハイト	mm	210	255
テーブル高さ	mm	355	575
奥行	mm	310	420
ガイドブロック幅	mm	18	18
使用モータ ※FANUC使用時		ais8/4000	ais22/4000
減速比		1/60	1/60
最高回転数	min ⁻¹	33.3	33.3
モータ回転数	min ⁻¹	2000	2000
最小設定単位	度	0.001	0.001
割出精度	秒	12	12
復元精度	秒	±2	±2
クランプトルク	N・m	764	4675
クランプ圧力	MPa	4.9	4.9
許容切削トルク	N・m	735	1470
製品質量	kg	240	620
直径爪ストローク	mm	5.8	7.6
最大把握力		23.5	58.8
チャック使用油圧	MPa	2.5	2.7
把握精度	mm	0.01	0.01

改良に伴い仕様は予告なく変更されます。

● スペース有効活用事例-ヨコ型マシン(CX453Rの場合)

【穴あけ加工】



【キー溝加工】

