

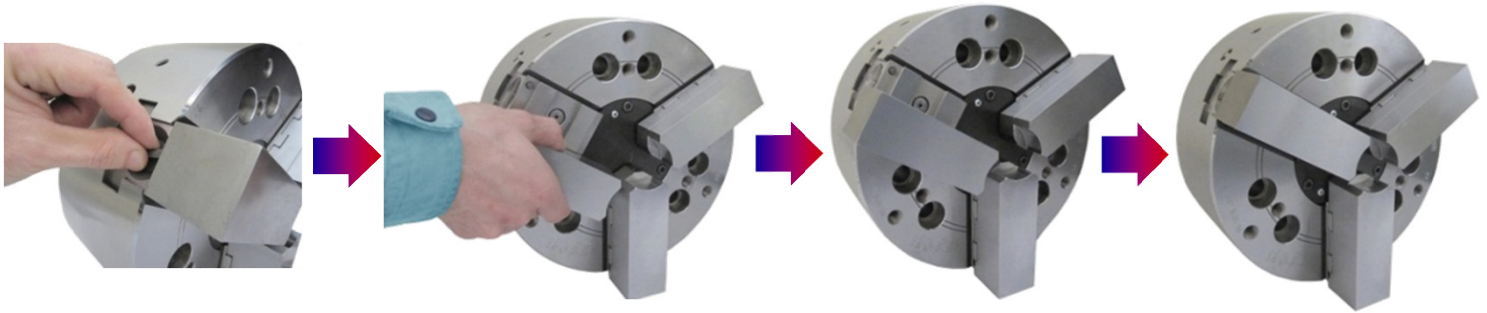
QJC(クイックジョーチェンジシステム)

Quick Jaw Change System

- 省段取替え -

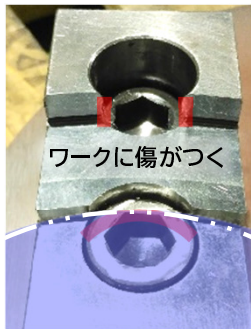


チャック爪を、素早く・精度良く交換！ Quickly and accurately exchange.



従来の爪
Existing Jaw

QJC爪
QJC Jaw



ボルト穴がないから
ワークに傷がつかない

工具不要で爪交換ができるので取付ボルトの穴がありません。そのためR成形加工が容易で、エッジが起たないため仕上げ加工精度が上がります。ノブを回して爪をスライドするだけで交換できるので爪を交換する時間の省力化に貢献します。

No mounting bolt holes because the jaws can be replaced without tools.

This makes it easy to perform R-forming and improves the accuracy of finish machining because it does not cause edges to appear. You only have to turn the knob and slide the jaws to change them, which contributes to saving time and labor.

従来の取付ボルトで装着する爪はR成形後、座グリ穴部分にエッジが発生することがありますが、QJCは座グリ穴がないため、ワークに傷つきません。

Existing jaws with mounting bolts may have an edge in the counterbore of the R-shape. The QJC has no counterbore, which prevents damage to the workpiece.



● 爪交換時間1/10で省力化に貢献（当社比）

Success reduction exchange time to 1/10.

爪交換工具不要！ノブを120度回し、爪をスライドするだけの簡単爪交換！

Useless tools, just turn the knob 120° and slide the jaws.

爪交換位置を探す、間違えるなどのロスタイムなし！

No worry losing time to search or miss the exchange point.

● 高繰返し精度 繰返し精度 $\leq 10\mu$

High repeatability $\leq 10\mu$

クサビとピンによる信頼位置決め構造

Trust positioning structure with wedge and pin.

誰が何度行っても高い繰返し精度を保持

Maintain high repetition accuracy no matter who goes.

● 高耐久 高寿命

High endurance / Longevity

チャック本体の材質変更により耐久性がUP！

Durability is improved by material change of chuck body.

安定した精度を長期間保持！

Keep stable accuracy for a long time.



QJCチャックによる効果の算出例

Calculation example of effect by QJC chuck

		従来チャック Previous chuck			MMK QJCチャック MMK QJC chuck	
爪交換	Time to exchange	10分	10 minutes	→	1分	1 minute
爪再成形	Jaw Reshaping	20分	20 minutes	→	0分	0 minutes
年間費用	Annual cost		¥ 2,587,500	→		¥ 86,250
年間の利益	Annual profit					¥ 2,501,250

1日当たりの爪交換回数 Number of exchanges per day	5回 5 times	1年間の平均稼働日 Average working day of the year	230日 230 days
1時間当たりの機械コスト Machine cost per hour	¥4,500		

お客様に応じたオプション及び特別仕様対応

The option and the special specifications are available.

“クイックジョーチェンジ” の利点を活かして更なる省力化をサポート

Supporting a further labor saving by the advantage of “Quick Jaw Change System”

『インサート爪』 多品種異形ワークの荒取り・初工程などにお奨め!

Insert-Jaw : Recommending to first process or rough-planed of various shapes of work-pieces.

◎スパイク形状で安定把握

Steady gripping by spike-jaw

◎超硬スパイクで耐摩耗対応

Corresponding for abrasion resistance by carbide spike.

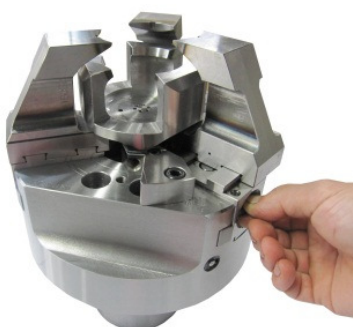
◎インサートの調整は一般的な市販レンチでOK

The adjustment of inserts are possible by common wrench.



ワークに合わせた数種類のインサート爪をご準備頂けば爪の初期成形も不要に!

Even the initial-shaping for jaws become unnecessary, if you prepare several kinds of insert-jaw which already have formed for certain work-pieces.



特殊仕様もご相談下さい。

Please feel free to consult to us for special specification.



松本機械工業株式会社

MATSUMOTO MACHINE CO., LTD.

<https://mmkchuck.com>

〒920-0059 石川県金沢市示野町二80番地 TEL:076-267-3211 FAX:076-268-5279

特殊仕様例

Example of special specification