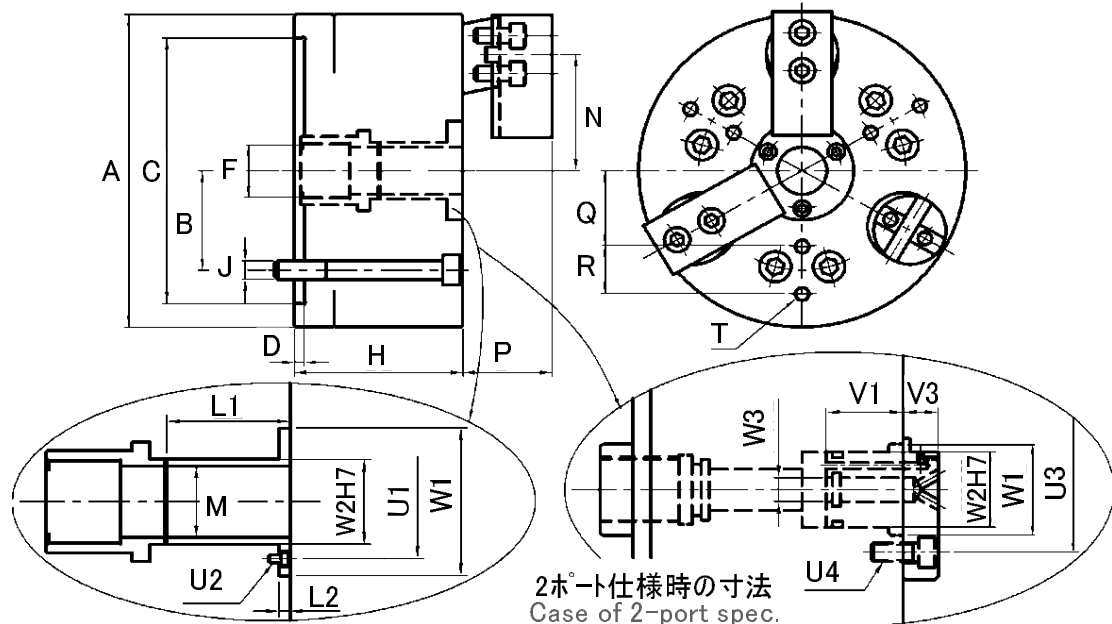


# PB - パワーバーチャック - Power Bar Chuck

## 外観図 Drawing



2ポート仕様時の寸法  
Case of 2-port spec.

## 仕様 & 寸法 Specifications & Dimensions

項目 Item ↓	型式 Model →		PB-5	PB-6	PB-8	PB-10
貫通穴 Thru Hole	mm		φ12	φ25	φ34	φ34
直径爪ストローク Jaw Stroke	mm		φ4.2	φ5.5	φ6.8	φ8.5
ピンストローク Pin Stroke	mm		10	13	16	20
把握径 Chucking Dia.	最大 Max.	mm	121	148.5	189	229
	最小 Min.	mm	22.0	34.4	38.0	46.0
把握力 Gripping Force	KN		23.52	35.30	53.93	63.74
シリンダ許容推力 Max. Draw-Pull	KN		10.78	16.18	20.79	25.50
最高回転数 Max Speed	min <sup>-1</sup>		7000	6000	4500	3200
GD <sup>2</sup>	N・m <sup>2</sup>		0.49	9.79	4.51	13.20
質量 Weight	kg		6.0	13.0	24.5	42.0
適用シリンダ Applicable Cylinder			・ZKP100/34-10 ・RNKP105-15	・ZKP125/46-13 ・RNKP105-15	・ZKP150/52-17 ・RNKP120-25	・ZKP170/75-20 ・RNKP120-25
A	mm		φ130	φ165	φ220	φ254
B	mm		P.C.D. 82.60	P.C.D. 104.80	P.C.D. 133.35	P.C.D. 171.40
C	mm		φ110	φ140	φ170	φ225
D	mm		5.0	5.0	7.5	7.5
F	mm		M20P1.5	M30P1.5	M39P1.5	M39P1.5
H	mm		70	85	98	120
J	mm		3-M10	6-M10	6-M12	6-M16
L1	mm		27.5	42.5	47.5	47.5
L2	mm		7.5	7.5	8.0	8.0
M	mm		φ12	φ25	φ34	φ34
N	最大 Max.	mm	44.00	61.20	72.00	85.00
	最小 Min.	mm	41.90	58.45	68.60	80.75
P	最大 Max.	mm	36.50	45.00	58.00	70.00
	最小 Min.	mm	26.5	32.0	42.0	50.0
Q	mm		25	40	40	80
R	mm		30	25	45	30
T	mm		6-M6 Deep12	6-M8 Deep15	6-M10 Deep20	6-M12 Deep18
U1	mm		P.C.D. 26	P.C.D. 40	P.C.D. 50	P.C.D. 50
U2	mm		3-M5	3-M5	3-M5	3-M5
W1	mm		φ38	φ52	φ64	φ64
W2	mm		φ16	φ30	φ40	φ40
W3	mm		※	※	※	※
U3	mm		※	P.C.D.80	P.C.D.110	P.C.D.110
U4	mm		※	3-M8	3-M10	3-M10
V1	mm		※	30	30	30
V3	mm		※	12	15	15

改良に伴い仕様は予告なく変更されます。 For the improvement, specifications will be changed without notices.  
表中の※部位に関してはお手数ですが弊社までお問合せください。 Please ask directly to us about the parts of "※".