

スイベル引込み式チャック

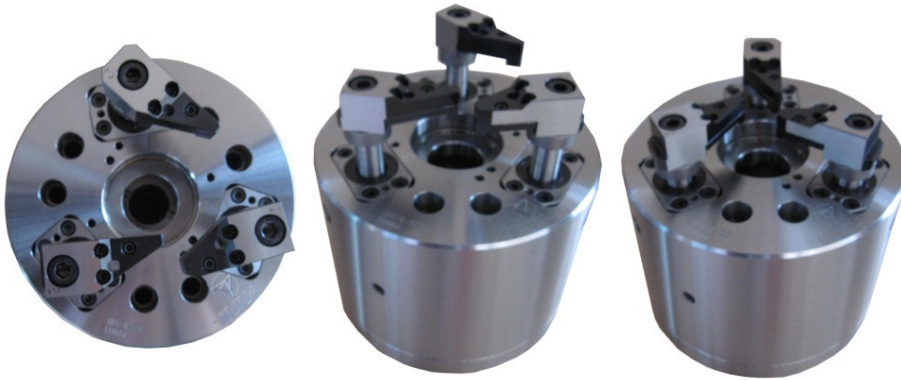
Swivel Pull-Down type Chuck

HPC-8-08

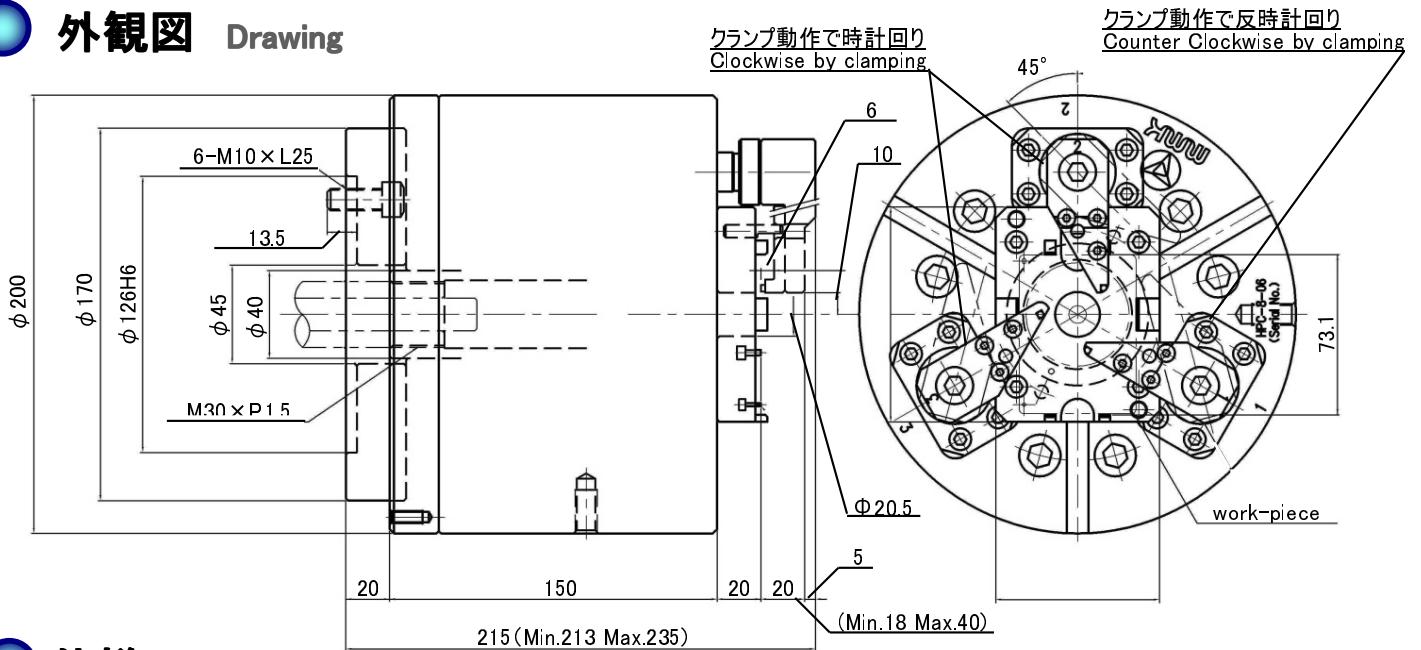


松本機械工業株式会社
MATSUMOTO MACHINE CO., LTD.
https://mmkchuck.com

〒920-0059 石川県金沢市示野町二80
Ni-80 Shimeno-Machi Kanazawa, 920-0059 Japan
Phone +81-(0)76-267-3211
E-mail sales@mmkchuck.com
Service Center/Tokyo/Osaka/Nagoya/Tohoku
Chicago, USA/Lyon, France



外観図 Drawing



仕様 Specification

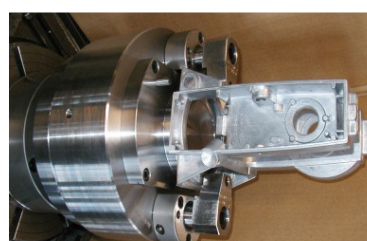
ヨークプレートストローク Yoke Plate Stroke	mm	22
クランプ/アンクランプストローク Clamp /Unclamp Stroke	mm / mm	10 / 12
最大把握力 Total Clamping Force	KN	6.04
許容最高回転数 Max Speed	mm ⁻¹	3000
質量 Weight	Kg	40
GD ²	N·m ²	7.84
ドローク力 Maximum Draw Bar	KN	6.86
釣合良さ Balance	***	G10
適用シリンダ Applicable Cylinder		AVKP130-21-25-12

改良に伴い仕様は予告なく変更されます。For the improvement, specifications will be changed without notice.

特殊仕様及び加工ワーク例 Special Specifications & Work Example



←
HPC7-01 コンビネーションチャック
加工ワーク: 薄物(2mm厚)リング
使用最高回転数2000min⁻¹
チャック中央に3インチエアチャックを使用し
フェイスクランプ併用したコンビネーションチャック
(右: 駆動ロータリージョイント)



←
HPCJA8-12 フェイスクランプ型チャック
加工ワーク: アルミダイキャスト製フレーム
複合旋盤の2工程加工用
旋削・ミーリング加工に使用
旋回式フェイスクランプ方式