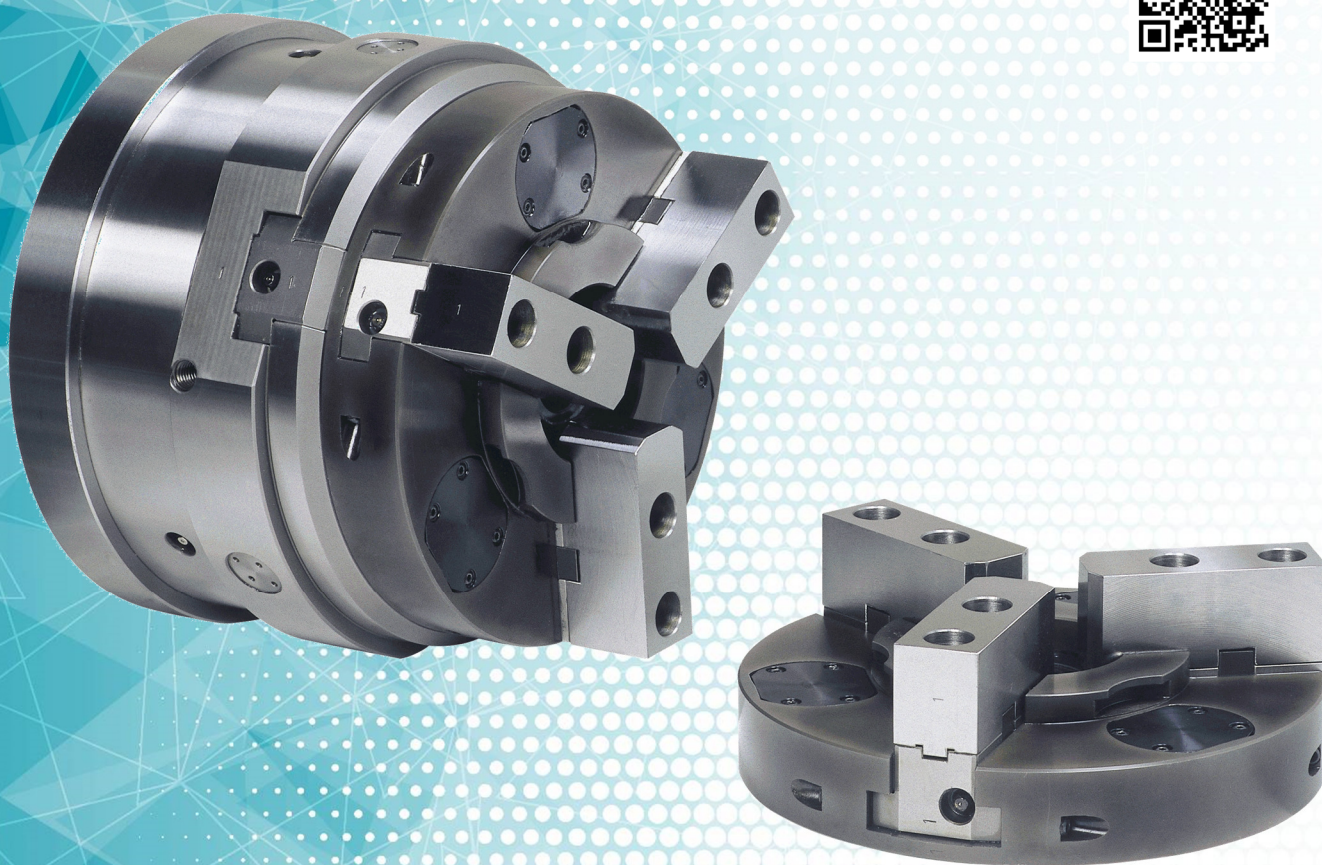


AJC

Automatic Jaw exChange

- 自動段取替え -



松本機械工業株式会社

MATSUMOTO MACHINE CO., LTD.

<https://mmkchuck.com>

〒920-0059 石川県金沢市示野町二80番地 TEL:076-267-3211 FAX:076-268-5279

● 特長

Features

24時間無人運転！

Unmanned operation 24 hours !

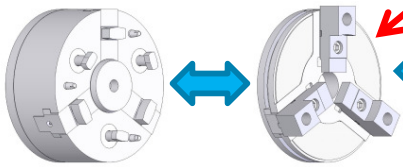


★変種変量生産の自動化

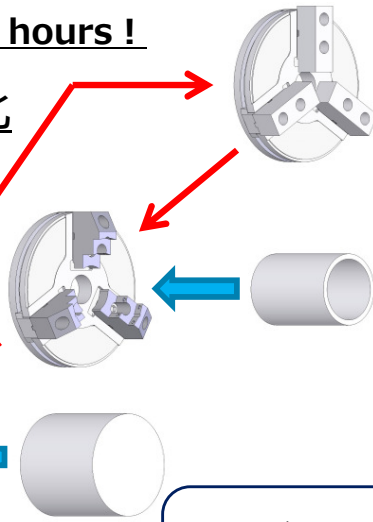
ロボットやローダーで交換プレートごと自動交換！

Handring by robot or loader

分割構造
Divided structure



3爪を一度に交換！
3 jaws exchange at a time



やったね！
Did it !



ワークが変わっても対応できるね！
Even if a work piece changes,
the set-up can be possible automatically.

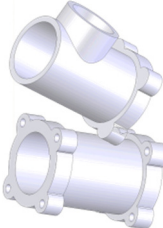
いろいろなワークに対応！

Various workpieces
are possible.

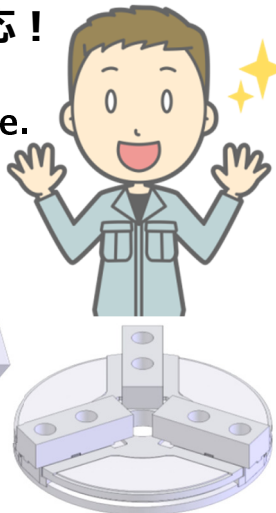
円形
Circular shape

角形
Square shape

異形
Variant shape



交換プレート
Exchange plate



自動段取り替え！

Automatic Set-up !

唯一無二！

当社オリジナルデザイン！

The one and only !

MATSUMOTO original design !

● チャック構造

Chuck structure

下部マスタージョウ
Lower master jaw

回転方向位置決めピン
Locate pin

交換プレート
Exchange plate

ダストシール
Dust seal

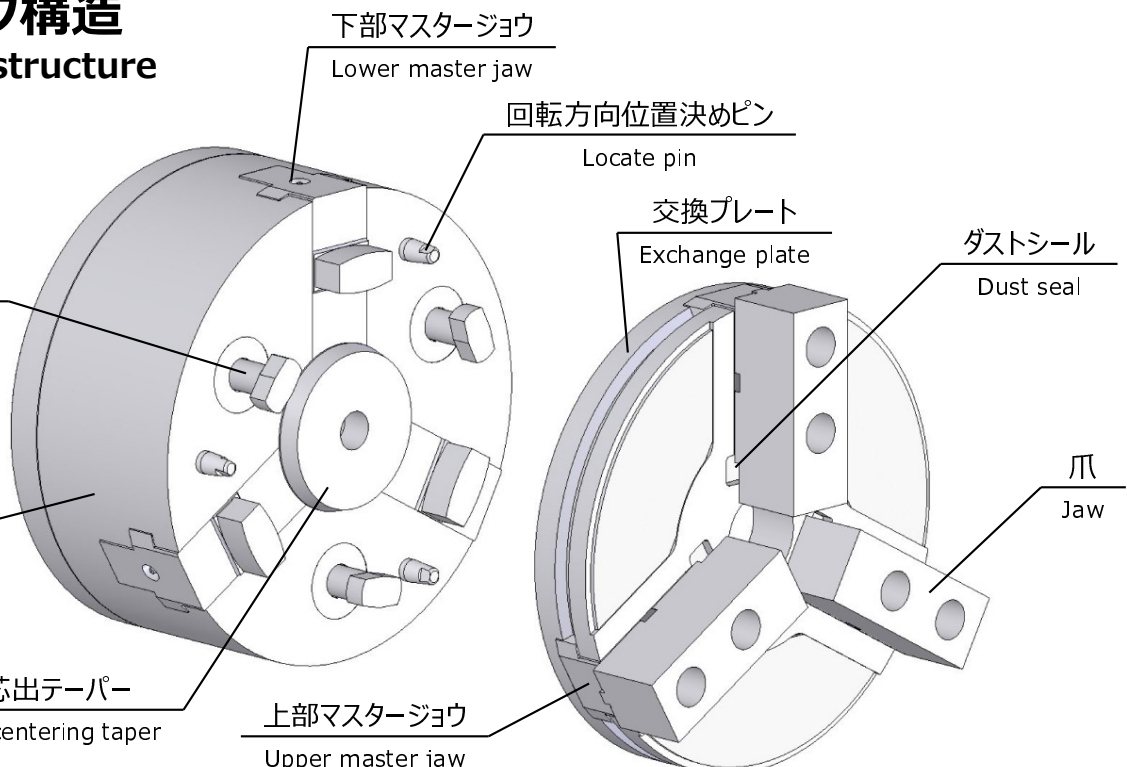
スィベルクランプピン
Swivel clamp pin

メインボディ
Main body

爪
Jaw

交換プレート芯出テーパ
Exchange plate centering taper

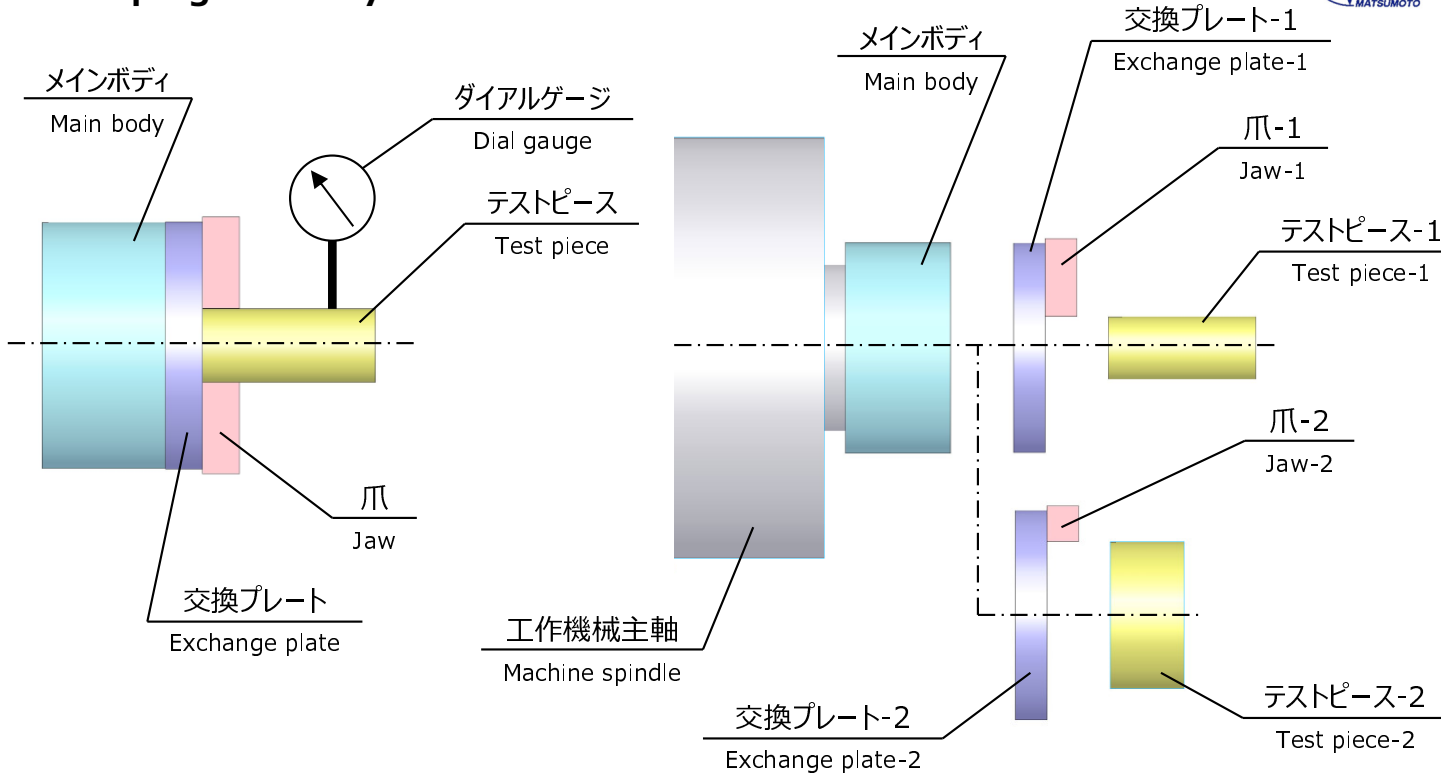
上部マスタージョウ
Upper master jaw





把握精度

Clamping accuracy



把握精度は上図内容となります。(Tir: Total indicator reading)

The clamping accuracy is the upper figure contents.

テストピースは精度の良い物でなければなりません。通常、高硬度で研磨仕上げされます。

The test piece should be good accuracy.

It is usually finished by grinding with high hardness.

	8in/10in	12in	15in/18in
メインボディ据付精度 Main body install accuracy	0.010	0.010	0.010
メインボディ単体精度 Main body operation accuracy	0.010	0.015	0.020
交換プレート位置決め精度 Exchange plate positioning accuracy	0.010	0.015	0.020
チャッキングシステム精度 Chucking system accuracy	0.030	0.040	0.050

(mm / Tir)

- 交換プレートと爪を外す場合の精度(例: 8in) / Exchange plate and jaw (E.g. 8in)
交換プレートから爪を外す場合、位置決め精度 ≤ 0.010 (mm/Tir)が追加され、チャッキングシステム精度 ≤ 0.040 (mm/Tir)となります。

When jaws are removed from exchange plate, positioning accuracy ≤ 0.01 (mm/Tir) is added and chucking system accuracy is ≤ 0.040 (mm/Tir).

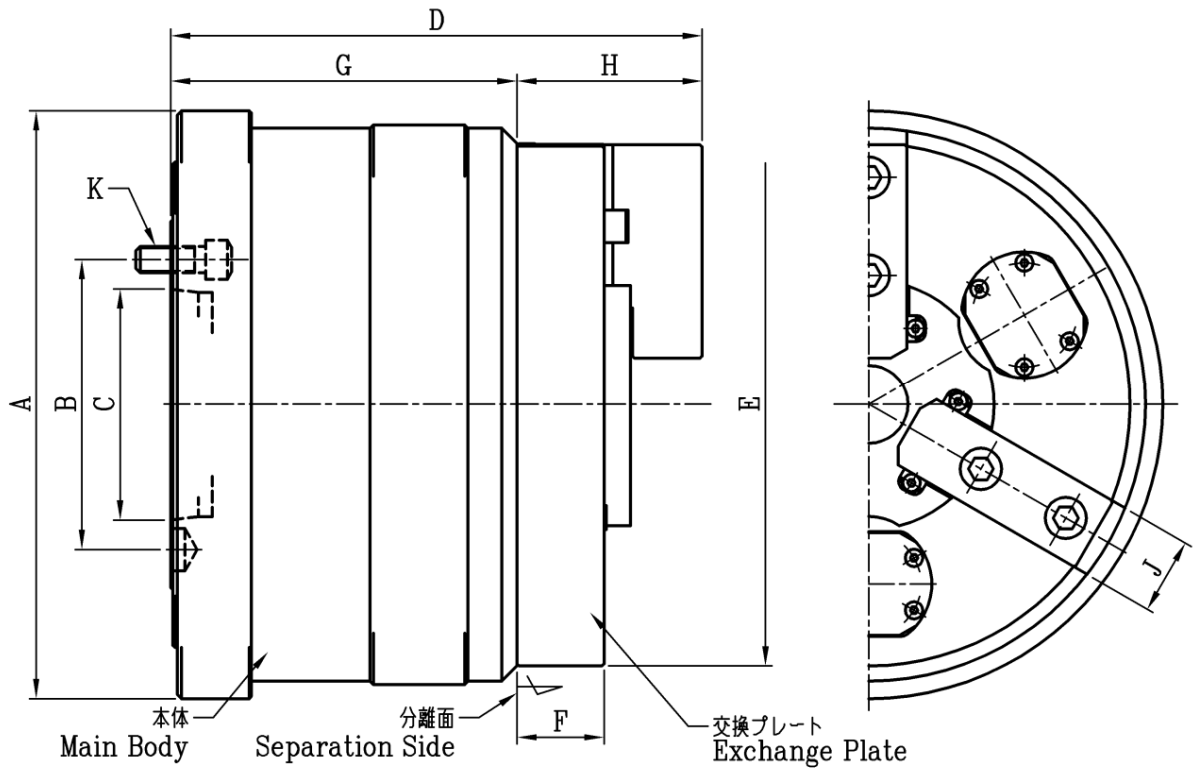
- お客様ワークピースと把握精度 / Customer workpiece and clamping accuracy

お客様のワークピースが、テストピースに比較し、精度が大きく劣る場合、チャック精度が良くとも、把握精度が要求を満足しない場合があります。予め、ご了解宜しくお願い致します。

When the customer workpiece might be no good accuracy in comparison with test piece, clamping accuracy might not satisfy customer demand, even if chuck accuracy is good. Please understand beforehand.

パワーチャック : AJC仕様

Power chuck : AJC specifications

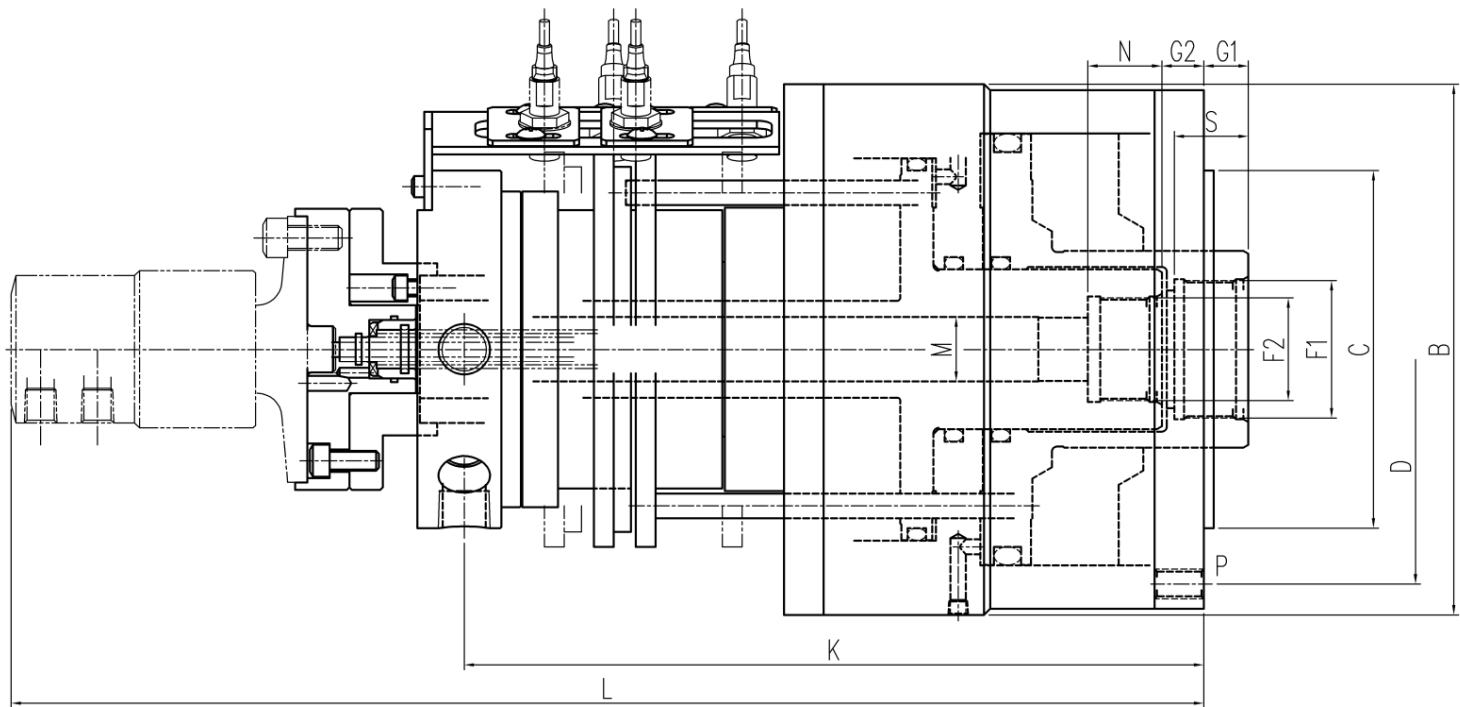


モデル名 Model name	径の呼び Nominal dia.	A	B	C	D	E	F	G	H	J	K	把握径 Clamp dia.	
												Max.	Min.
AJCA6-8-17	8 inch	φ 220	P.C.D.133.4	A2-#6	210.9	φ 200	33	147.5	63.4	30	M12	φ 180	φ 27.8
AJCA8-10-35	10 inch	φ 254	P.C.D.171.4	A2-#8	244	φ 240	40	159	85	35	M16	φ 216	φ 42.9
AJCA8-12-46	12 inch	φ 305	P.C.D.171.4	A2-#8	275	φ 290	46	183	92	40	M16	φ 261	φ 40
AJCA8-15-72	15 inch	φ 381	P.C.D.171.4	A2-#8	361	φ 381	60	234	127	60	M16	φ 342.9	φ 67
AJCA11-18-72	18 inch	φ 457	P.C.D.235	A2-#11	346	φ 457	60	220	126	60	M20	φ 411.3	φ 126
AJCA11-18-72(特)	21 inch	φ 457	P.D.C.235	A2-#11	356	φ 533	70	220	136	60	M20	φ 479.7	φ 126

モデル名 Model name	最高回転数 Maximum speed	爪ストローク Jaw stroke	シフターストローク Sifter stroke	最大把握力 Max. clamping force	許容シリンダー推力 Max. draw bar pull	メインボディ重量 Main body weight	交換プレート重量 Exchange plate weight	総重量 Total weight	GD ²	交換プレートクランプストローク Exchange plate clamp stroke	交換プレートクランプ力 Exchange plate clamping force	適用シリンダー Applicable cylinder
	RPM	mm	mm	KN	KN	Kg	Kg	Kg	N-m ²	mm	KN	
AJCA6-8-17	3600	φ 10.7	20	58.8	31.9	32	8	40	10.8	30	29.4	RNW155-21
AJCA8-10-35	3500	φ 9.0	20	85.3	37.3	55	17	77	21.7	31	42.6	RNW155-21
AJCA8-12-46	2500	φ 9.0	20	94.1	41.2	100	27	127	53.9	32	42.6	RNW155-21
AJCA8-15-72	1250	φ 13.3	30	114.7	47.6	181	52	233	165.7	37	53	RNW215-30
AJCA11-18-72	900	φ 13.3	30	147.1	60	230	75	305	312.1	37	53	RNW215-30
AJCA11-18-72(特)	900	φ 13.3	30	147.1	60	230	92	332	329.3	37	53	RNW215-30

油圧ダブルシリンダ : RNW仕様

Hydraulic double cylinder: RNW specifications

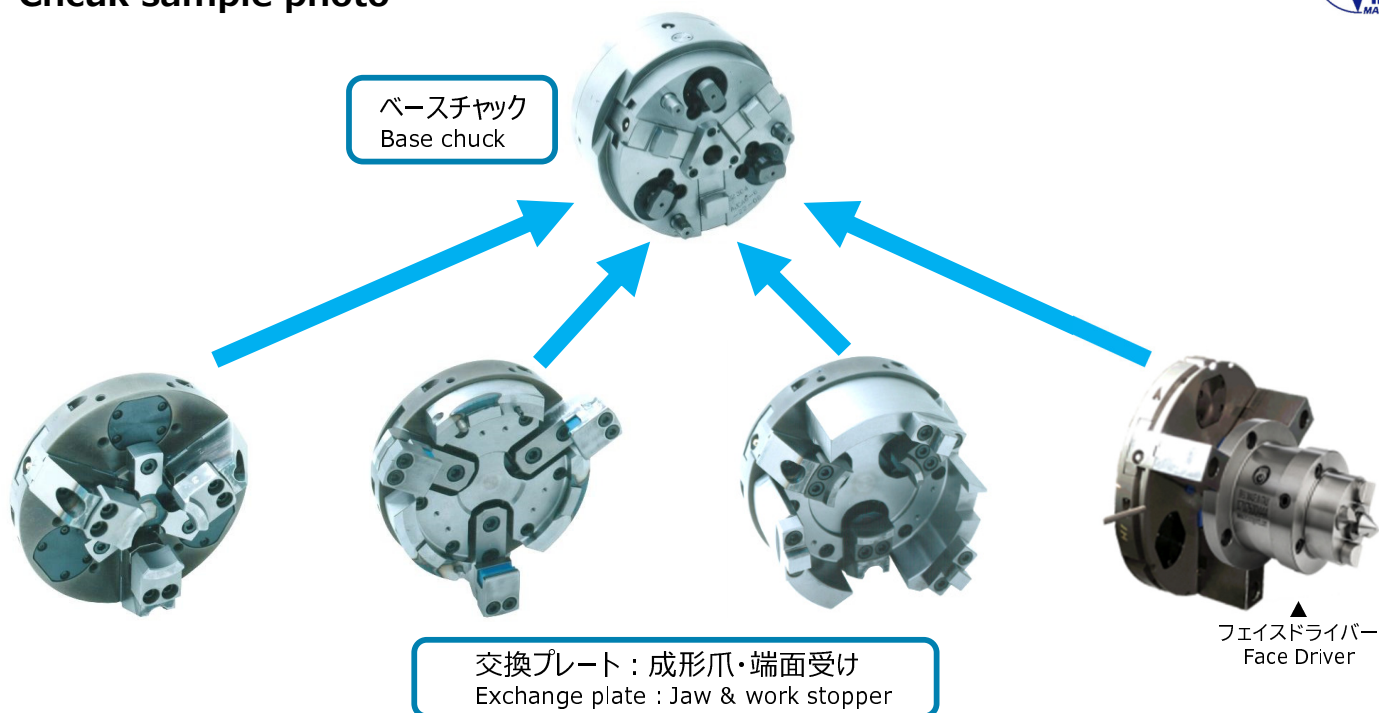


モデル名 Model name	B	C	D	F1	F2	G1	G2	K	L	M	N	P	S
						Max. / Min.	Max. / Min.						
RNW155-21	φ 215	145h7	P.C.D. 190	M56×P1.5	M42×P1.5	53/18	38/17	300.5	484	φ 26	25	6-M12	30
RNW215-30	φ 275	180h7	P.C.D. 243	M105×P2.0	M85×P2.0	72/32	37/7	395.5	556	φ 42	35	12-M12	34

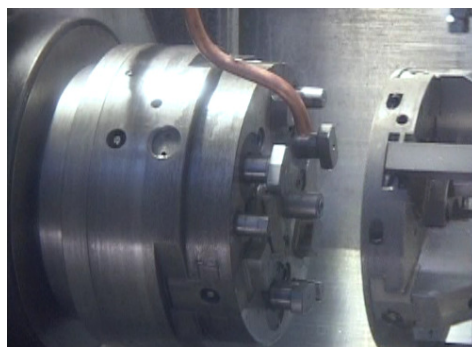
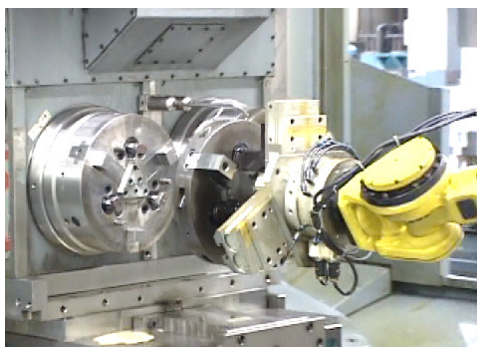
モデル名 Model name	爪 Jaw		交換プレートクランプ Exchange plate clamp				貫通孔径 Thru-hole diameter	最高回転数 Max. speed	最大媒体圧力 Max. pressure		GD ²		重量 Weight
	ピストン面積 Piston area		ピストンストローク Piston stroke	ピストン面積 Piston area		ピストンストローク Piston stroke			MPa	kg/cm ²	N·m ²	kg·m ²	
	押側 Push	引側 Pull		押側 Push	引側 Pull								
	cm ²	cm ²		cm ²	cm ²								
RNW155-21	176.1	155.5	21	207.3	190.3	35	φ 26	3600	2.94	30	6.08	0.62	40
RNW215-30	338.8	276.5	30	311.0	274.9	40	φ 42	2000	2.94	30	21.7	2.21	85

チャック参考写真

Chcuk sample photo



ワークピース / Workpiece	モーターケース、アルミダイキャスト / Motor case, Aluminum diecast
取付機械 / Install machine	横型複合旋盤 / Combined horizontal lathe machine
工程 / Process	旋削, ミーリング, 穴加工 / Turning, Milling, Drilling
チャック / Chuck	AJC-12 交換プレート & バランスウエイト & 回転方向位置決め / Exchange plate & Balance weight & Rotation positioning



ワークピース / Workpiece	工作機械部品 / Parts for machine tool
取付機械 / Install machine	横型マシニングセンタ / Horizontal machining center
工程 / Process	ミーリング, 穴加工 / Milling, Drilling
チャック / Chuck	AJC-12 ワークピース & 交換プレート着脱、双方ロボット / Workpiece & exchange plate handling by robot

コストを抑えてフレキシブルに対応 Cost-cutting and flexibility

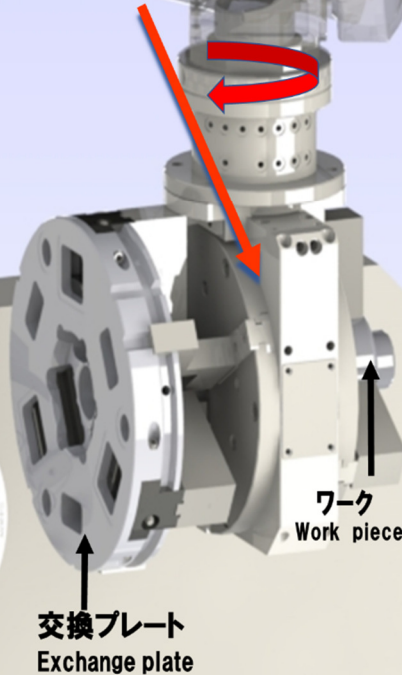


24時間自動運転

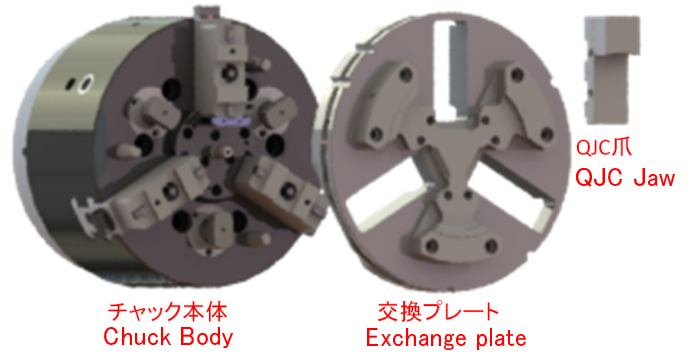
自動段取り替え

24 hours
Automatic operation
Automatic exchange

Wハンドローダーチャック
Loder Chuck with double hands



AJC chuck



チャック本体
Chuck Body

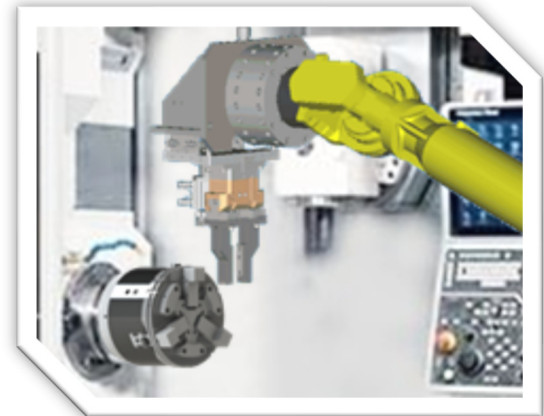
交換プレート
Exchange plate

QJC爪
QJC Jaw

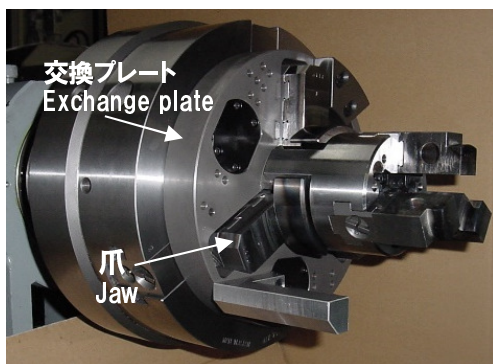
ROBO-AJC

ROBO-QJCとAJCを合体させました
Combine ROBO-QJC and AJC

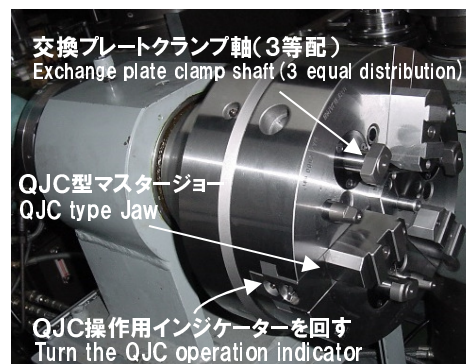
- ◆ ROBO-QJC・・・爪のみ交換可能
Only the Jaw can be exchanged
- ◆ AJC・・・爪と交換プレート一体型
Jaw and Exchange plate integrated type



爪と交換プレートをそれぞれ個別で交換する
Replace the Jaw and Exchange plate individually



交換プレート装着状態
Exchange plate installed



交換プレート取り外した状態
Exchange plate removed

- ◆ 爪と交換プレートが個別に交換できることにより治具が兼用の時は爪のみ交換でOK
Since the Jaw and Exchange plate can be individually replaced,
only the Jaw needs to be replaced when the jig is dual-purpose.

- ◆ 総数的に低減できるので省段取り化
Reduction in setup and saving time

- ◆ ワーク製作の順序で、爪のみ交換で段取り替えが可能
The jaws can be changed in accordance with the workpiece manufacturing sequence

MMK Global Network

本社・工場・西日本エリア

〒920-0059 石川県金沢市示野町二80番地
Phone:076-267-3211 Facsimile:076-268-5279
Ni-80 Shimeno-machi, Kanazawa-shi, Ishikawa 920-0059 Japan

営業所・サービスセンター

■東京営業所 Tokyo Office

〒193-0832 八王子市散田町5-13-6 ハイラークKATO 101
Phone:042-673-6896 Facsimile:042-673-6897
101 Hilarik-Kato, 5-13-6 Sanda-machi, Hachioji-shi, Tokyo 193-0832 Japan

■名古屋営業所 Nagoya Office

〒485-0023 愛知県小牧市北外山710-3 さくらビル2F A号室
Phone:0568-43-0071 Facsimile:0568-43-0091
Room A 2F, Sakura Bldg, 710-3 Kitatoyama, Komaki-shi, Aichi 485-0023 Japan

■東北出張所 Tohoku Office

〒960-8252 福島県福島市御山字一本木10-7 カーサおやま2F A号室
Phone+Facsimile:024-597-7541
Room A 2F, Casa-Oyama, 10-7 Oyamaippongi, Fukushima-shi, Fukushima 960-8252 Japan

■サービスセンター Service Center

〒920-0059 石川県金沢市示野町二80番地
Phone:076-268-4122 Facsimile:076-268-5279
Ni-80 Shimeno-machi, Kanazawa-shi, Ishikawa 920-0059 Japan

SUBSIDIARY

North America : OREGON/U.S.A.

MMK MATSUMOTO CORPORATION
<http://www.mmkmatsumoto.com>

5885 NE 122nd Ave. Ste.136 Portland, OR 97230 U.S.A.
Phone: +1 (0)888 685 1118

AGENCY

South East Asia

THAILAND

BANGKOK TSUSHO CO., LTD. <http://www.bangkoktsusho.com>

67 Soi 58 RAMA 9 Rd., Suanluang, Bangkok 10250 THAILAND
Phone: +66 (0)2 715 3402, Facsimile: +66 (0)2 715 3499

TOOLNET (THAILAND) CO., LTD.

<http://www.toolnet.co.th>
52/171 Moo.13, Krungthepkreetha Road., Saphansung, Bangkok 10250, THAILAND
Phone: +66 (0)2736 2381 4, Facsimile: +66 (0)2736 2385

SINGAPORE

PRITIC TECHNO INTERNATIONAL PTE LTD. <http://www.pritictechno.com>

194 Pandan Loop, #07-18 Pantech Industrial Complex, SINGAPORE 128383
Phone: +65 (0)6779 2666, Facsimile: +65 (0)6779 4588

Hanoi

SANWA SEIMITSU VIETNAM JSC - Hanoi Office (Head Office) <http://www.sanwa-seimitsu.com.vn/>
Block 2, 1st Floor, HL Tower Building,
No.6, 82 Lane, Duy Tan Street, Dich Vong Hau Ward, Cau Giay District, Hanoi, VIETNAM
Phone: +84 (0)24 3226 2201, Facsimile: +84 (0)24 3226 2203

East Asia

SOUTH KOREA

SM KOREA CORPORATION <http://www.sm-korea.com>

2F, 137 Donggyo-Ro, Mapo-Gu, Seoul, South Korea
Phone: +82 (0)2 338 5017, Facsimile: +82 (0)2 338 5019

TAIWAN

ITI AHFHA INC. TAIPEI BRANCH

4F, No.66, Sec. 1, Zhongshan N. Rd., Zhongshan Dist., Taipei City 10444, Taiwan (R.O.C.)
Phone: +886 (0)2 2567 1525, Facsimile: +886 (0)2 2567 1527

CHINA

ITI SHANGHAI OFFICE

9H, Aile Building, No.631, Ling-Ling Road, Xu-Hui District, Shanghai, CHINA (Zip:200030)
Phone: +86 (0)21 6487 4587, Facsimile: +86 (0)21 6487 2761

Beijing SMK Trading CO.,LTD.

No.117 Minjiang Road, Economic Development Zone Yancheng, china
Phone: +86 135 1514 5538, Facsimile:0515-88606200

INDIA

M/s SAMKRISH

61,3rd Avenue, Nagar Guindy, Chennai 600032, TN, INDIA
Phone: +91 44 23612310, Email: info@samkrish.com



松本機械工業株式会社
MATSUMOTO MACHINE CO., LTD.

〒920-0059 石川県金沢市示野町二80番地
TEL: 076-267-3211 FAX: 076-268-5279

<https://mmkchuck.com>



対象: 本社工場

対象: 本社工場・東京・名古屋営業所

Chuck · J-13 · 2405 · 500 · Printed in Japan