

ROBO-QJC

ROBO-Quick Jaw Change Chuck

- 自動段取替え -



松本機械工業株式会社

MATSUMOTO MACHINE CO., LTD.
<http://www.mmkchuck.com>

〒920-0059 石川県金沢市示野町二80番地 TEL:076-267-3211 FAX:076-268-5279

M10094J-3

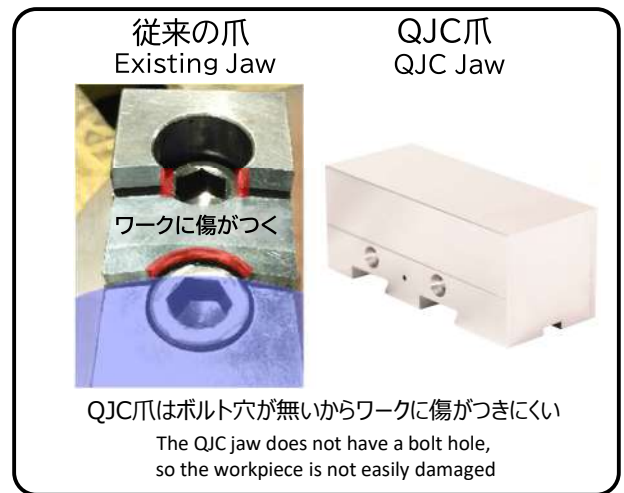
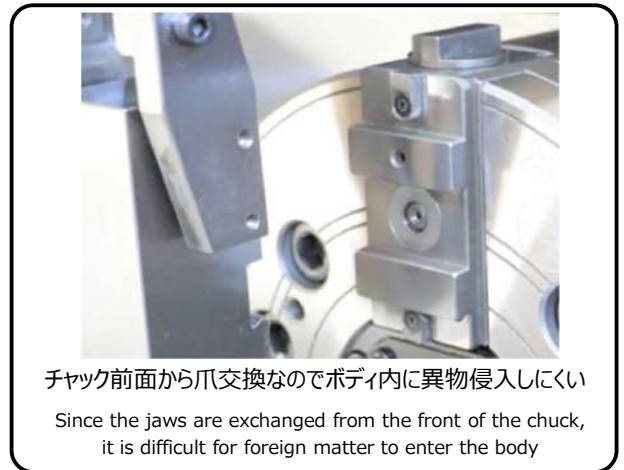
● 特長 Features

★変種変量生産の自動化

従来のQJC（クイックジョーチェンジチャック）を
弊社開発ロボットハンドにより、

爪の自動交換を実現!!

Conventional QJC(Quick jaw change chuck)
Developed by our company Realized
automatic change of jaw by robot hand!!



● ご利益 Profit

装着前のエアブロー清掃がしやすく
空間がないので切粉をかむ
不具合リスクが小さい

Easy to clean with air
blow before mounting,
since there is no space,
the risk of failure to
bite chips is small

ロボットハンドの
位置繰返し精度±0.1mmで可能
ティーチングしやすい

Possible with robot hand position
repeatability of ±0.1 mm
easy to teaching

変種変量生産をロボットで
ノンストップ運転

Robot non-stop multi-
product low-volume
manufacturing

自動化による人的ミスの低減
「加工品質の安定・向上」

Reduction of human error by
automation "Stable and improved
processing quality"

爪交換後の繰返し精度10μm

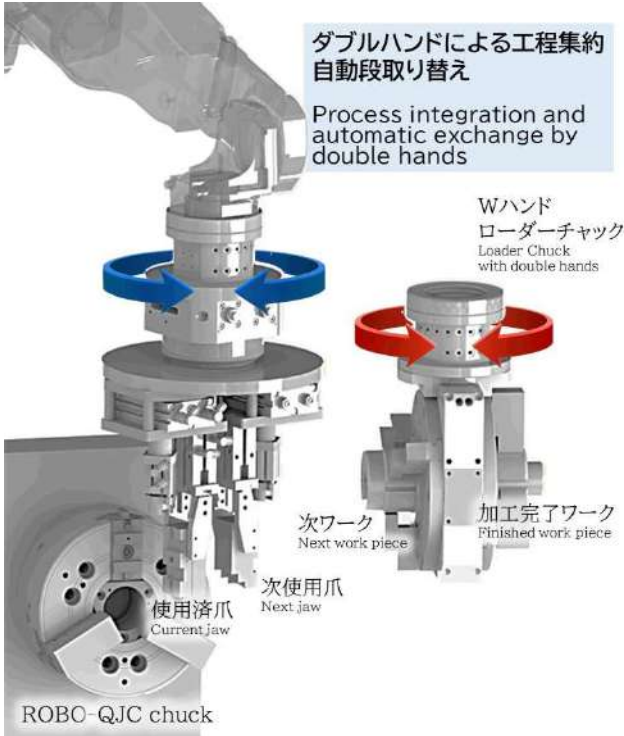
Repeatability after jaw
replacement 10 μm



● ロボットハンド Robot hand



弊社開発のロボットハンドが爪とワークの自動交換を行います
Our robot hand automatic exchange of the jaw and the workpiece



爪交換
Jaw exchange

(ex) 8 inch chuck

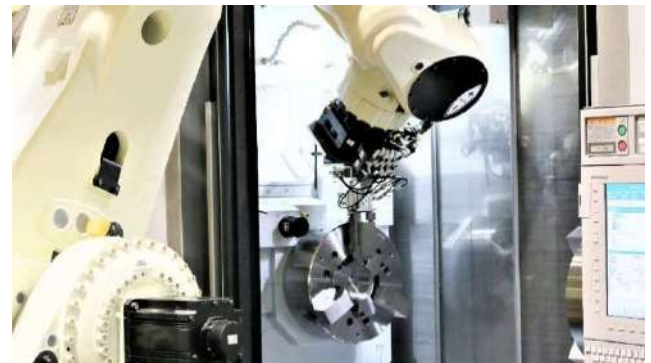
約5分[※]

About 5 minutes

ワーク交換
Workpiece exchange

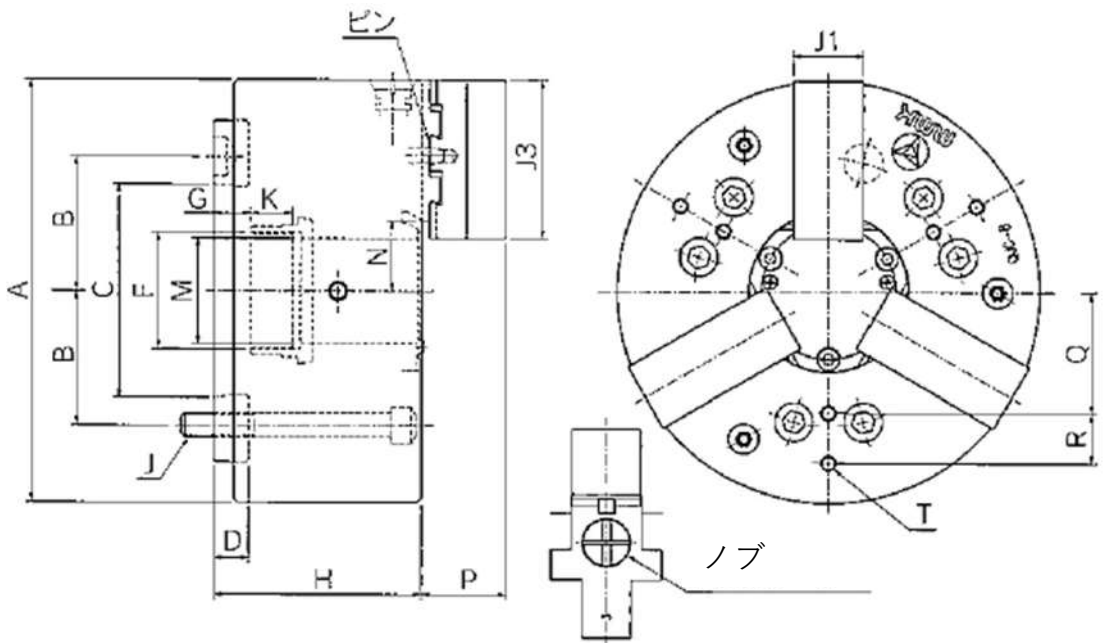
約15秒[※]

About 15 seconds



※ワークやチャックサイズ、ロボットで異なります
※Depends on workpiece, chuck size, robot

● QJC用パワーチャック 外観図 Power chuck for QJC Drawing





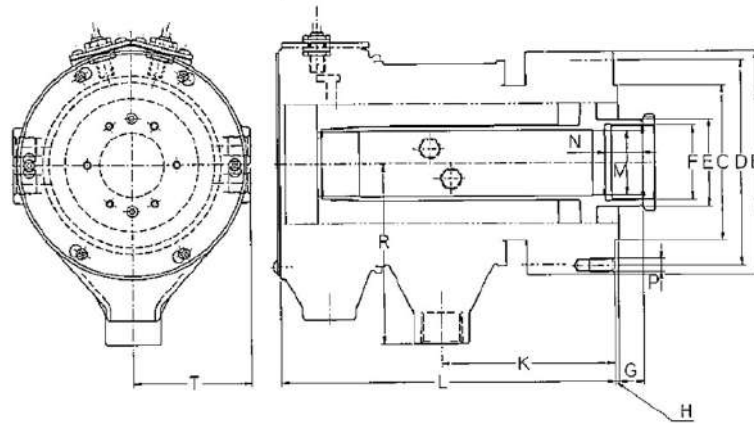
仕様 Specification

モデル名 Model name		QJCA5-6-42	QJCA6-8-46	QJCA8-10-66	QJCA8-12-67	QJCA11-15-103	QJCA15-18B-165	
径の呼び Nominal dia.	in.	6 inch	8 inch	10 inch	12 inch	15 inch	18inch	
最高回転数 Maximum speed	mi n	6,000	5,000	3,600	2,500	1,800	1,200	
爪ストローク Jaw stroke	mm	Φ5.8	Φ7.6	Φ8.0	Φ8.0	Φ9.5	Φ11.3	
シフタストローク Sifter stroke	mm	13	17	25	25	30	25	
最大把握力 Max. clamping force	KN	47	78.4	94.1	114.7	147	176.5	
許容シリンダー推力 Max. draw bar pull	KN	22.5	27	37	42.83	51.9	68.7	
重量 weight	kgf	13.5	23.5	40	70	137	210	
把握径 Chucking Dia	Ma x.	mm	Φ148.5	Φ189	Φ228.6	Φ274.5	Φ342.9	Φ411
	Mi n.	mm	Φ39	Φ52	Φ62	Φ65	Φ101	Φ178
適用シリンダー Applicable cylinder		ZKP125/46/-13	ZKP150/52- 17	ZKP170/67- 25	ZKP200/78- 25	ZKP230/120-30	ZKP280/165-30	

寸法 Size

モデル名 Model name		QJCA5-6-42	QJCA6-8-46	QJCA8-10-66	QJCA8-12-67	QJCA11-15-103	QJCA15-18B-165	
A	mm	Φ165	Φ210	Φ254	Φ305	Φ381	Φ457	
B	mm	52.4	66.7	85.7	85.7	117.5	165.1	
C		A2-#5	A2-#6	A2-#8	A2-#8	A2-#11	A2-#15	
D	mm	22	17.5	25	30	35	35	
F		M50×P1.5	M60×P1.5	M76×P1.5	M62×P1.5	M112×P1.5	M175×P1.5	
G	Max.	mm	20	18.5	11	18	8	44.5
	Min.	mm	7	1.5	-14	-7	-22	19.5
H	mm	90	104	123	140	165	195	
J		6-M10	6-M12	6-M16	6-M16	6-M20	6-M22	
K		15	21	32	37	36	40	
M		42	52	66	67	103	165	
N	Max.	mm	28.5	35	44.8	48.5	72	108.7
	Min.	mm	25.6	31.15	40.8	44.5	67.15	103.05
P	mm	32	42	52	54	65	67	
Q	mm	45	60	80	85	100	120	
R	mm	25	25	30	45	60	75	
T		6-M8深12	6-M8深15	6-M12深20	6-M16深30	6-M16深25	6-M16深20	
J1		27	34	40	50	62	62	
J3		63	79	96	120	140	140	

油圧シリンダ : ZKP 外観図 Hydraulic cylinder: ZKP Drawing



仕様 Specification

モデル名 Model name			ZKP125/46-13	ZKP150/52-17	ZKP170/67-25	ZKP200/78-25	ZKP230/120-30	ZKP280/165-30
ピストン面積 Piston area	押側 Push	cm ²	99.82	148.4	170.2	250.5	282.7	332.2
	引側 Pull	cm ²	89.53	138.2	156.1	232.4	250.3	317.1
ピストン推力 Piston thrust	押側 Push	KN	26.41	39.27	52.54	66.29	87.27	92.79
	引側 Pull	KN	23.69	36.57	48.19	61.50	77.26	88.56
ピストンストローク Piston stroke		mm	13	17	25	25	30	30
貫通穴径 Thru-hole diameter		mm	φ 46	φ 52	φ 67	φ 78	φ 120	φ 165
最高回転数 Max. speed		min ⁻¹	7,100	6,300	5,000	5,000	3,400	2,400
最高使用圧力 Max. working pressure		Mpa	2.94	2.94	3.43	2.94	3.43	2.94
重量 Weight		kg	18	26	33.4	40	65	155

寸法 Size

モデル名 Model name		ZKP125/46-13	ZKP150/52-17	ZKP170/67-25	ZKP200/78-25	ZKP230/120-30	ZKP280/165-30
B	mm	φ 165	φ 180	φ 213	φ 240	φ 270	φ 330
C	mm	φ 80	φ 125	φ 145	φ 145	φ 165	φ 220
D	mm	P140	P165	P185	P220	P250	P305
E	mm	φ 65	φ 70	φ 95	φ 102	φ 145	φ 195
F		M55×P1.5	M60×P1.5	M72×P1.5	M87P2.0	M130×P2.0	M175×P3.0
G	Max.	mm	15	19	27	32	42
	Min.	mm	2	2	2	2	12
H	mm	4	4	4	7	7	7
K	mm	131.5	139	172.5	188.5	207.5	228
L	mm	251.5	270.1	330	361.5	396.5	469.8
M	mm	φ 46	φ 52	φ 72	φ 78	φ 120	φ 165
N	mm	30	30	30	35	40	45
P		12-M10深20	6-M10深20	6-M10深20	12-M12深24	12-M12深24	12-M15深32
R	mm	140	145	160	180	230	305
T	mm	85	95	105	115	140	199

LYON / FRANCE

South Korea
China
Thailand
Vietnam
Singapore

ILLINOIS / U.S.A.

MMK Global Network

Kanazawa

Tohoku

Nagoya

Tokyo

Osaka

本社・工場

〒920-0059 石川県金沢市示野町二80番地
Phone:076-267-3211 Facsimile:076-268-5279
NI-80 Shimano-machi, Kanazawa-shi, Ishikawa 920-0059 Japan

営業所・サービスセンター

■東京営業所 Tokyo Office

〒193-0832 八王子市敷田町5-13-6 ハイラークKATO 101
Phone:042-673-6896 Facsimile:042-673-6897
101 Hilarc-Kato, 5-13-6 Sanda-machi, Hachioji-shi, Tokyo 193-0832 Japan

■大阪営業所 Osaka Office

〒577-0012 東大阪市長田東2丁目1-31 プレミール福山ビル202
Phone:06-6748-5600 Facsimile:06-6748-5601
202 Premia-Fukuyama, 2-1-31 Nagatsugishin, Higashiosaka-shi, Osaka 577-0012 Japan

■名古屋営業所 Nagoya Office

〒485-0023 愛知県小牧市土外山710-3 さくらビル2F A号室
Phone:0568-43-0071 Facsimile:0568-43-0091
Room A 2F, Sakura Bldg, 710-3 Kitatoyama, Komaki-shi, Aichi 485-0023 Japan

■東北出張所 Tohoku Office

〒960-8252 福島県福島市藤山字一本木10-7 カーサおやま2F A号室
Phone+Facsimile:024-597-7541
Room A 2F, Casa-Oyama, 10-7 Oyamaippongi, Fukushima-shi, Fukushima 960-8252 Japan

■サービスセンター Service Center

〒920-0059 石川県金沢市示野町二80番地
Phone:076-268-4122 Facsimile:076-268-5279
NI-80 Shimano-machi, Kanazawa-shi, Ishikawa 920-0059 Japan

SUBSIDIARY

North America : ILLINOIS / U.S.A.

MMK MATSUMOTO CORPORATION
<http://www.mmkmatsumoto.com>

16 E. Piper Lane #129 Prospect Heights, IL 60070 U.S.A.
Phone: +1 (0)888 665 1118

EU : LYON / FRANCE

MMK MATSUMOTO EUROPE

12 avenue des Saules 69600 Oullins, France
Phone: +33 (0)472 68 88 70, Facsimile: +33 (0)472 36 30 60

AGENCY

South East Asia

THAILAND

BANGKOK TSUSHO CO., LTD. <http://www.bangkoktsusho.com>
67 Soi 58 RAMA 9 Rd., Suanluang, Bangkok 10250 THAILAND
Phone: +66 (0)2 715 3402, Facsimile: +66 (0)2 715 3499

TOOLNET (THAILAND) CO., LTD. <http://www.toolnet.co.th>
52/171 Moo.13, Krungthepkreatha Road., Saphansung, Bangkok 10250, THAILAND
Phone: +66 (0)2736 2381 4, Facsimile: +66 (0)2736 2385

SINGAPORE

PRITIC TECHNO INTERNATIONAL PTE LTD. <http://www.pritictechno.com>
104 Pandan Loop, #07-18 Pantech Industrial Complex, SINGAPORE 128383
Phone: +65 (0)6779 2666, Facsimile: +65 (0)6779 4588

Hanoi

SANWA SEIMITSU VIETNAM JSC - Hanoi Office (Head Office)
<http://www.sanwa-seimitsu.com.vn/>

Block 2, 1st Floor, HL Tower Building,
No.6, 82 Lane, Duy Tan Street, Dich Vong Hau Ward, Cau Giay District, Hanoi, VIETNAM
Phone: +84 (0)24 3226 2201, Facsimile: +84 (0)24 3226 2203

East Asia

SOUTH KOREA

SM KOREA CORPORATION <http://www.sm-korea.com>
2F, 137 Donggyo-Ro, Mapo-Gu, Seoul, South Korea
Phone: +82 (0)2 338 5017, Facsimile: +82 (0)2 338 5019

TAIWAN

ITI AHFHA INC. TAIPEI BRANCH

4F, No.66, Sec. 1, Zhongshan N. Rd., Zhongshan Dist., Taipei City 10444, Taiwan (R.O.C.)
Phone: +886 (0)2 2567 1525, Facsimile: +886 (0)2 2567 1527

CHINA

ITI SHANGHAI OFFICE

9H, Aile Building, No.631, Ung-Ling Road, Xu-Hui District, Shanghai, CHINA (Zip:200030)
Phone: +86 (0)21 6487 4587, Facsimile: +86 (0)21 6487 2761

Beijing SMK Trading CO., LTD.

1802, 602 hao, Wangjing-yuan, Zhaoyang-qu, Beijing, CHINA
Phone: +86 138 5109 7120



松本機械工業株式会社
MATSUMOTO MACHINE CO., LTD.

〒920-0059 石川県金沢市示野町二80番地
Phone:076-267-3211 Facsimile:076-268-5279

<http://www.mmkchuck.com>



対象:本社工場



対象:本社工場・東京・大阪・名古屋事務所