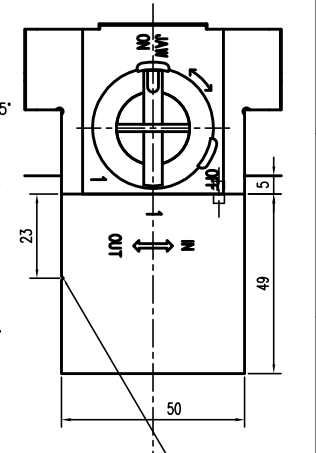


※外径把握と内径把握とはそれぞれ専用の生爪が必要です。本仕様は、外径把握の生爪です。



爪成形時、磨線を越えて削らないようにして下さい

**SPECIFICATIONS 油圧チャック仕様**

Maximum Speed	使用最高回転速度	min <sup>-1</sup> (RPM)	2500
Jaw Stroke	爪ストローク(歯根にて)	mm	φ9
Jaw Shifter Stroke	シフターストローク	mm	20
Total Clamping Force	最大把握力	KN (Kg)	114.7 (11700)
Maximum Draw Bar Pull	ドロー力(最大把握力対応)	KN (Kg)	48.05 (4900)
Weight	製品質量	Kg	64.7
Moment of Inertia	G D <sup>2</sup>	N·m <sup>2</sup> (Kg·m <sup>2</sup> )	29.40 (3.0)
Balance	釣り合せ		G10
Matching Cylinders	適用シリンダー		*

**注意**  
爪を取り付けた状態で被加工物、爪成形リングを把握せずに(空づみで)チャックを回転させないで下さい。爪が飛散する場合があります、大変危険です。

△ X						外觀図	*	*	*	
△ X						部番 No.	部品名称	材質	一台分個数	備考
△ X						客先名	CUSTOMER	日付	DATE	名称
△ X										MODEL NAME
△ X										QJCA8-12-93B-201
△ X						面法	尺度	一般仕上	一般公差	承認
						PROJECTION	SCALE			検印
						1:1				担当
変更×個数	変更日	変更理由	承認	担当	図番					DRAWING NUMBER
REVISION *					File Name *					2612575