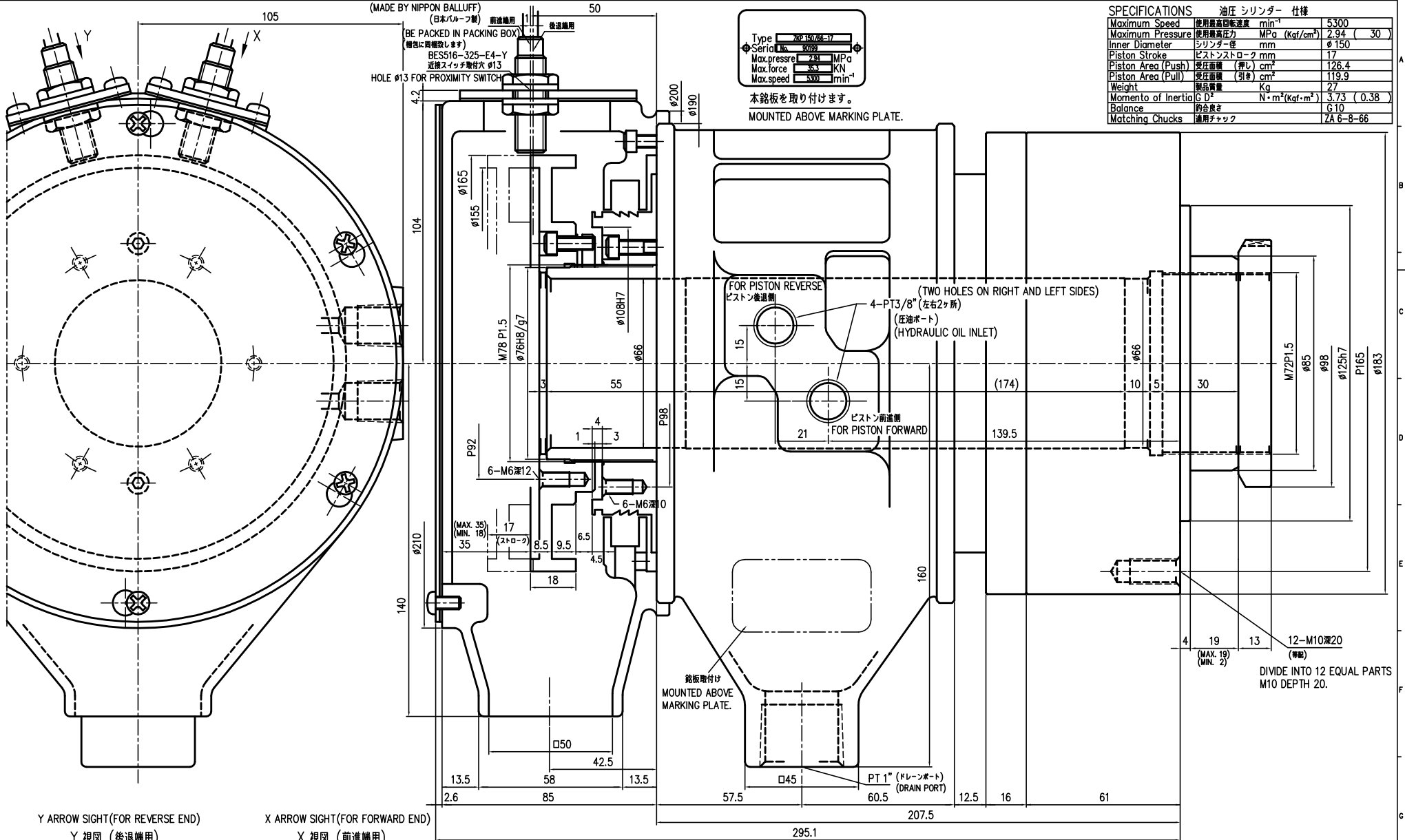


(MADE BY NIPPON BALLUFF)
 (日本バルフ製)
 BE PACKED IN PACKING BOX
 (梱包に荷締めします)
 BES516-325-E4-Y
 近接スイッチ取付穴 $\phi 13$

Type **ZKP 150/66-17**
 Serial No. **80189**
 Max. pressure **254 MPa**
 Max. force **35.3 KN**
 Max. speed **5300 min⁻¹**

本銘板を取り付けます。
 MOUNTED ABOVE MARKING PLATE.

SPECIFICATIONS 油圧 シリンダー 仕様			
Maximum Speed	使用最高回転速度	min ⁻¹	5300
Maximum Pressure	使用最高圧力	MPa (Kgf/cm ²)	2.94 (30)
Inner Diameter	シリンダー径	mm	$\phi 150$
Piston Stroke	ピストンストローク	mm	17
Piston Area (Push)	受圧面積 (押し)	cm ²	126.4
Piston Area (Pull)	受圧面積 (引き)	cm ²	119.9
Weight	製品質量	Kg	27
Moment of Inertia	G D ²	N·m ² (Kgf·m ²)	3.73 (0.38)
Balance	釣り長さ	G10	
Matching Chucks	適用チャック		ZA 6-8-66

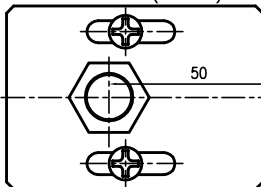
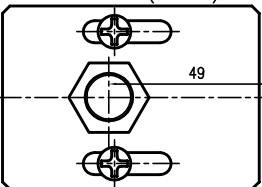


Y ARROW SIGHT (FOR REVERSE END)

X ARROW SIGHT (FOR FORWARD END)

Y 視図 (後退端用)

X 視図 (前進端用)



A: FOR PISTON FORWARD		A: X		外觀図		* 材料		* 台分個数		* 備考		
B: FOR PISTON REVERSE		A: X		部番	部品名称	材料	一台分個数	REMARKS		名称 MODEL NAME		
A: ピストン前進側		変更×個数		変更日	変更理由	承認 担当	前法 PROJECTION	尺度 SCALE	一般仕上	一般公差	承認 検閲 担当	図番 DRAWING NUMBER
B: ピストン後退側		原番 REVISION *		File Name 28001054		図番		1:1		承認 検閲 担当		28001054