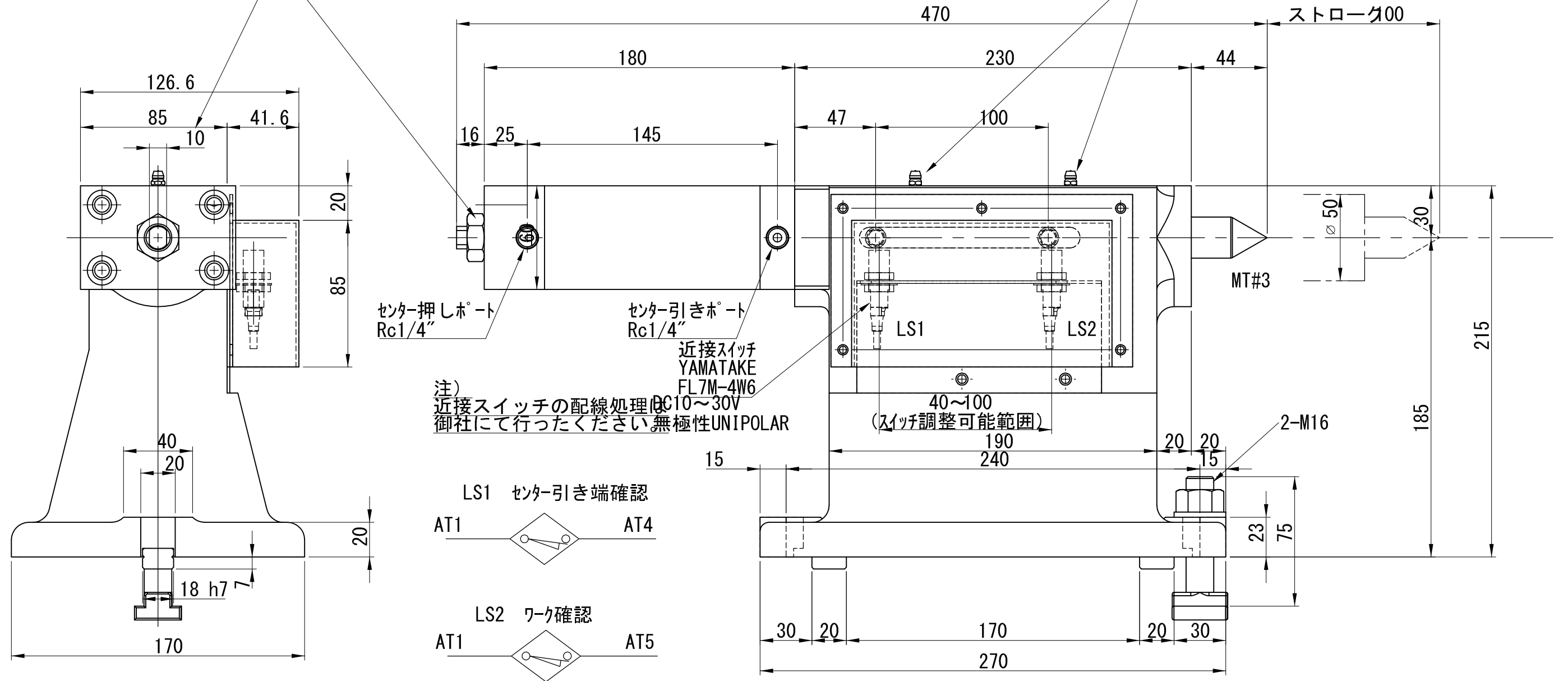
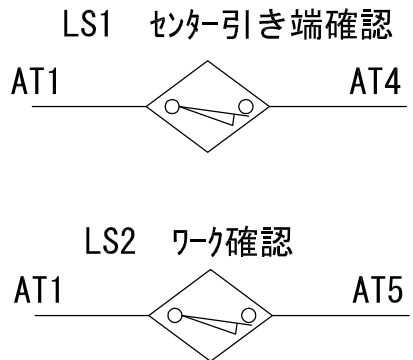


センターを抜く際には  
センター引き状態でM16ロックナットを緩め  
10幅をスパナで回してください。



注) 近接スイッチの配線処理はDC10~30V  
御社にて行ってください無極性UNIPOLAR



| 仕様     |                     |
|--------|---------------------|
| 最高仕様圧力 | 4.9MPa              |
| 受圧面積   | 19.5cm <sup>2</sup> |
| 油圧2MPa | 393kg               |
| 油圧3MPa | 687kg               |
| 油圧4MPa | 981kg               |

| 図番       | 変更日 | 変更理由 | 承認 | 担当 |
|----------|-----|------|----|----|
| REVISION |     |      |    |    |

File Name 3530E00

| 外觀図                       |                | SPEC NO.3713A   |                   |
|---------------------------|----------------|-----------------|-------------------|
| 部番 No.                    | 部品名称 PART NAME | 材質 MATERIAL     | 備考 REMARKS        |
| 客先名 CUSTOMER              | 日付 DATE        | 名称 MODEL NAME   |                   |
| 第三角法 3rd Angle Projection |                | 尺度 SCALE        | 承認 検図 担当          |
| 一般仕上 Surface Roughness    |                | 一般公差 TOLERANCES | 名称 MODEL NAME     |
| 1:2.5                     |                |                 | 名称 MODEL NAME     |
|                           |                |                 | 図番 DRAWING NUMBER |
|                           |                |                 | 3530E00           |