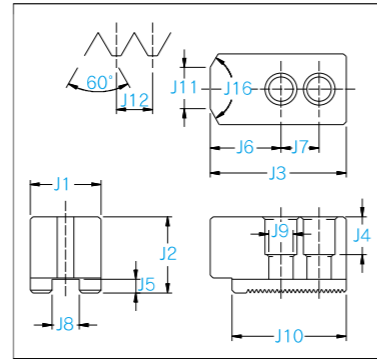


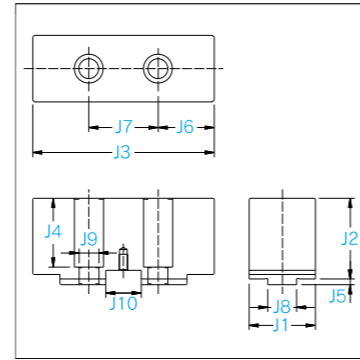
標準生爪



Sタイプ



Kタイプ

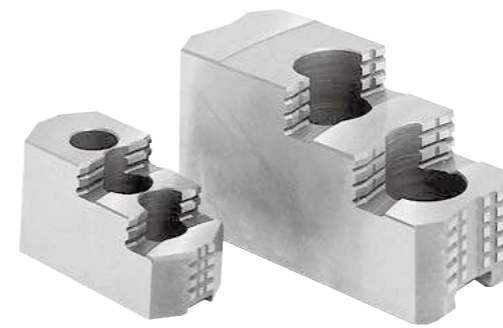


(単位 mm)

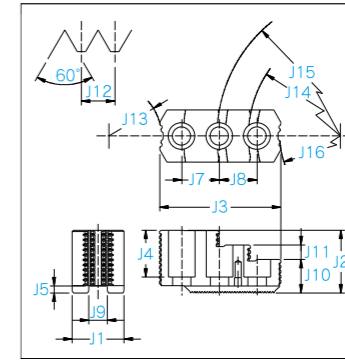
タイプ	適応チャック サイズ	コード番号	J1	J2	J3	J4	J5	J6	J7	J8	J9	J10	J11	J12	J16	取付ボルト サイズ	適応 シリーズ
S	4	61040008	26	28	50	14	5	26	14	10	9	42	6	1.5	120°	M8×28	H, He, HeX
	4, 5	4605027	23	28	50	14	5	26	14	10	9	42	6	1.5	120°	M8×28	Z-4, Z-5
	5	61060104	23	25	65	15	5	38	19	10	9	65	5	1.5	120°	M8×22	HX, HHX
	6	60060001	30	34	80	26	3.5	41	25	11	9	70	6	1.5	90°	M8×22	H, He, HeX
		62061640	27	30	70	20	5	33	25	11	9	51	5	1.5	120°	M8×25	Z
	8	60080001	36	40	90	25	5	45	25	14	13	65	20	1.5	120°	M12×32	H, He, HeX
		62080904	34	40	79	25	5	39	25	14	13	58	15	1.5	120°	M12×32	Z
	10, 11	60100001	40	48	110	31	6	50	30	16	13	90	25	1.5	120°	M12×32	H, He, HeX
		60100101	40	48	103	31	6	50	32	16	13.5	88	25	1.5	120°	M12×32	H, He, HeX ※
		60100301	40	42	110	27	5	50	30	16	13	75	16	1.5	120°	M12×32	Z
		60120001	50	50	130	33	6	60	30	18	15	100	30	1.5	120°	M14×40	Z, H, He, HeX
	12	60120101	50	50	140	33	6	68	32	18	15	102.5	20	1.5	90°	M14×40	H, He, HeX ※
		4612165	46	50	112	33	6	52	30	18	15	90	25	1.5	120°	M14×40	Z
		4612164	46	50	112	33	6	52	32	18	15	90	25	1.5	120°	M14×40	Z ※
15, 18	60150101	62	62	150	43	8.5	45	50	22	22	105	-	3	-	M20×50	H, He, HeX	
	3615102	58	62	140	43	8.5	60	50	22	22	120	58	3	-	M20×50	Z	
K	21 ~ 24	3624011	73	95.3	200	75.8	6.3	61.9	76.2	31.75	22	38.88	-	-	M20	HH	
	28 ~ 40	3632006	80	95.3	200	75.8	6.3	61.9	76.2	31.75	22	38.88	-	-	M20	HH	

※ (旧) 日立精機 NC 旋盤専用部品

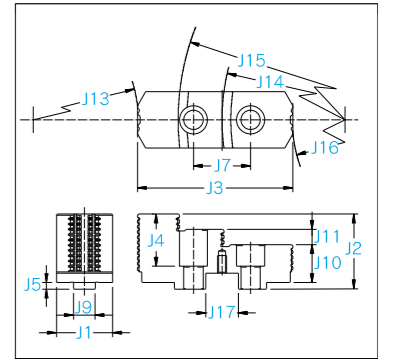
標準硬爪 硬爪にはTナット・ボルトが付属します。



Sタイプ



Kタイプ



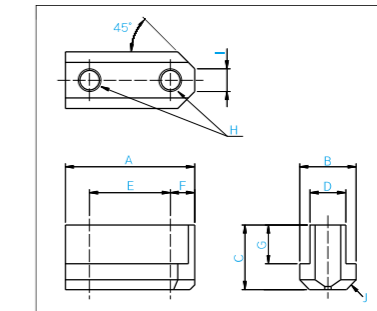
(単位 mm)

タイプ	適応チャック サイズ	コード番号	J1	J2	J3	J4	J5	J7	J8	J9	J10	J11	J12	J13	J14	J15	J16	J17	取付ボルト サイズ	適応 シリーズ
S	6	3606059	32	36	72.2	27	4	16	16	11	18	9	1.5	R37	R58.5	R80	-	-	M8	H, He, HeX, Z
	8	3608040	40	48	90.6	35	4	20	20	14	26	11	1.5	R46	R73.5	R101	-	-	M12	H, He, HeX, Z
	10, 11	3610042	45	56	100.5	40	6	25	25	16	30	13	1.5	R61.5	R93.5	R125.5	-	-	M12	H, He, HeX, Z
	12	3612030	50	62	111.5	45	6	30	30	18	32	15	1.5	R78	R114	R150	-	-	M14	H, He, HeX, Z
	15, 18	3615044	62	66.5	144.4	56	8.5	50	-	22	40	17.5	3	R62.5	R137.5	R175	R100	-	M20	H, He, HeX, Z
K	21 ~ 40	3228004	73	95.3	141	75.8	6.3	76.2	-	31.75	38.2	25.4	-	R235	R289	R340	R235	38.88	M20	HH

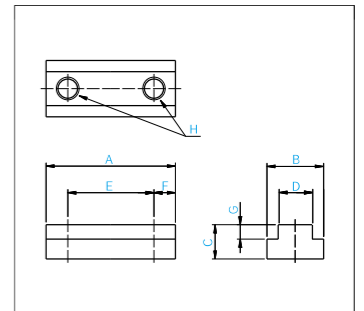
Tナット



Sタイプ



Kタイプ



(単位 mm)

タイプ	適応チャック サイズ	コード番号	A	B	C	D	E	F	G	H	J	I	使用爪	適応 シリーズ
S	4, 5	4604012	26	17	19	10	14	6	12	M8	C3	4	生爪	Z, HH
	5	61060105	30	15	16.5	10	19	5.5	11	M8	-	5	生爪	HX, HHX
		60060002	40	17.5	20	11	25	7.5	12.5	M8	C3	7	生爪	H, He, HeX, Z, HH
	6	4606067	31	17.5	20	11	16	7.5	12.5	M8	C3	7	硬爪	H, He, HeX, Z, HH
		60080002	45	20	23	14	25	10	14.5	M12	C4	10	生爪	H, He, HeX, Z, HH
	8	4608090	40	20	22	14	20	10	13.5	M12	C4	10	硬爪	H, He, HeX, Z, HH
		60100002	50	23	23	16	30	10	15	M12	C4	15	生爪	H, He, HeX, Z, HH
	10	60100102	52	23	23	16	32	10	15	M12	C4	15	生爪	H, He, HeX, Z, HH ※
		4610066	45	23	23	16	25	10	15	M12	C4	15	硬爪	H, He, HeX, Z, HH
	12	60120002	54	29	30	18	30	12	16	M14	C6	15	生爪硬爪	H, He, HeX, Z, HH
60120102		56	29	30	18	32	12	16	M14	C6	15	生爪	H, He, HeX, Z, HH ※	
15, 18, 22	60150102	80	34	39.5	22	50	15	20	M20	C6	12	生爪硬爪	H, He, HeX, Z, HH	
K	21, 24 ~ 40	4228006	114.2	40	30.2	30	76.2	19	17.5	M20	C1	-	生爪硬爪	HH

※ (旧) 日立精機 NC 旋盤専用部品

特殊生爪 下表の生爪を使用する場合は、回転数・把握力が制限されます。

(単位 mm)

タイプ	適応チャック サイズ	コード番号	J1	J2	J3	J4	J5	J6	J7	J8	J9	J10	J11	J12	J16	仕様	適応 シリーズ
S	8	60080301	36	40	100	25	5	55	25	14	13	65	3	1.5	90°	小径用	H, He, HeX, Z
		60080004	36	60	90	45	5	45	25	14	13	65	20	1.5	120°	高さ60	H, He, HeX, Z
		60080007	36	70	90	55	5	45	25	14	13	65	20	1.5	120°	高さ70	H, He, HeX, Z
		60080003	36	80	90	65	5	45	25	14	13	65	20	1.5	120°	高さ80	H, He, HeX, Z
	10, 11	4610112	40	48	125	31	6	65	30	16	13	90	10	1.5	90°	小径用	H, He, HeX, Z
		60100003	40	60	110	43	6	50	30	16	13	90	25	1.5	120°	高さ60	H, He, HeX, Z
		60100005	40	70	110	43	6	50	30	16	13	90	25	1.5	120°	高さ70	H, He, HeX, Z
		60100004	40	80	110	63	6	50	30	16	13	90	25	1.5	120°	高さ80	H, He, HeX, Z
		60100106	40	48	118	31	6	65	32	16	13.5	88	10	1.5	90°	小径用	H, He, HeX, Z ※
		60100103	40	60	103	43	6	50	32	16	13.5	88	25	1.5	120°	高さ60	H, He, HeX, Z ※
12	60100104	40	80	103	63	6	50	32	16	13.5	88	25	1.5	120°	高さ80	H, He, HeX, Z ※	
	60120006	50	90	130	73	6	60	30	18	15	100	30	1.5	120°	高さ90	H, He, HeX, Z	

※ (旧) 日立精機 NC 旋盤専用部品

GH/GX 用生爪

(単位 mm)

チャック サイズ	コード番号	用途	把握範囲 (φ)	爪高さ	幅
4	4604166△3	小径把握	4 ~ 104	23.5	21
6	4606498△2	小径把握*	25 ~ 72	23.5	24
	4606574△4	大径把握*	72 ~ 154.8	38	30
8	46081342△	小径把握	16 ~ 90	23.5	24
	4608812△5	大径把握*	25 ~ 90	23.5	24
10	4608839△4	極小径把握	90 ~ 180	27	39
	3610557△		34 ~ 228	29	28
12	3612597△		45 ~ 274	43	46

マスターキー Kタイプ生爪、硬爪専用

(単位 mm)

コード番号	J1	J3	J4	適応 シリーズ
4632002	72	38.88	6	HH
4624014	72	38.88	6.35	
4624018	63	37	6	HH6J
4615081	49	16	2.5	
4228005	72	38.88	6.35	
4650003	79	38.88	6.35	
4618025	63	37	6	

